

3-fazowy licznik energii elektrycznej, 80A, MID, 3 moduły, DIN TH-35mm

Kod ElektriKo: 100317 Kod Orno: Or-we-520



UWAGA: Zdjęcie poglądowe dla całej rodziny produktów.

Dane techniczne:

- Typ **elektroniczny 3 fazowy**
- Dokładność **klasa B**
- Liczba cyfr na LCD **6+2**
- Prąd max. **80A**
- Typ **elektroniczny 3 fazowy**
- Dokładność **klasa B**
- Liczba cyfr na LCD **6+2**
- Prąd max. **80A**
- Napięcie zasilania **230V**
- Zastosowanie **wewnątrz**
- Stopień ochrony **IP20**

Urządzenie do dokonywania wskazań w jednostkach metrycznych (kWh), służy do bezpośredniego pomiaru mocy czynnej w układzie trójfazowym. Specjalny układ elektroniczny pod wpływem przepływającego prądu i przyłożonego napięcia generuje impulsy w ilości proporcjonalnej do pobieranej energii elektrycznej. Pobór energii w fazie sygnalizowany jest miganiem diody LED. Liczba impulsów jest przeliczana na energię pobraną, a jej wartość wskazywana jest przez wyświetlacz LCD (6+2). Zasilanie: 230V~, 50Hz, prąd bazowy: 5A, max. prąd: 80A, min. prąd: 0,25A, częstotliwość impulsów: 800 imp/kWh, klasa dokładności B, obudowa o szerokości trzech modułów, montaż na szynie DIN TH-35 mm, wyjście impulsowe: zasilanie 12~27V, prąd $\leq 27\text{mA}$, impuls = 80ms. Pomiar energii jest wykonywany zgodnie z normami EN50470-1:2006, EN50470-3:2006 Dyrektywy MID 2014/32/EU.

Napięcie zasilania:230V~, 50Hz

Typ:trójfazowy

Porty:brak

Prąd bazowy (I_b):5A

Prąd maksymalny (I_{max}):80A

Prąd minimalny (I_{min}):0.25A

Częstotliwość impulsów:800imp/kWh

Stopień ochrony IP:51

Wyświetlacz:6+2"

Klasa dokładności pomiaru:B

Wyjście impulsowe:tak

Wielotaryfowość:nie

Wymiary - szerokość:76mm

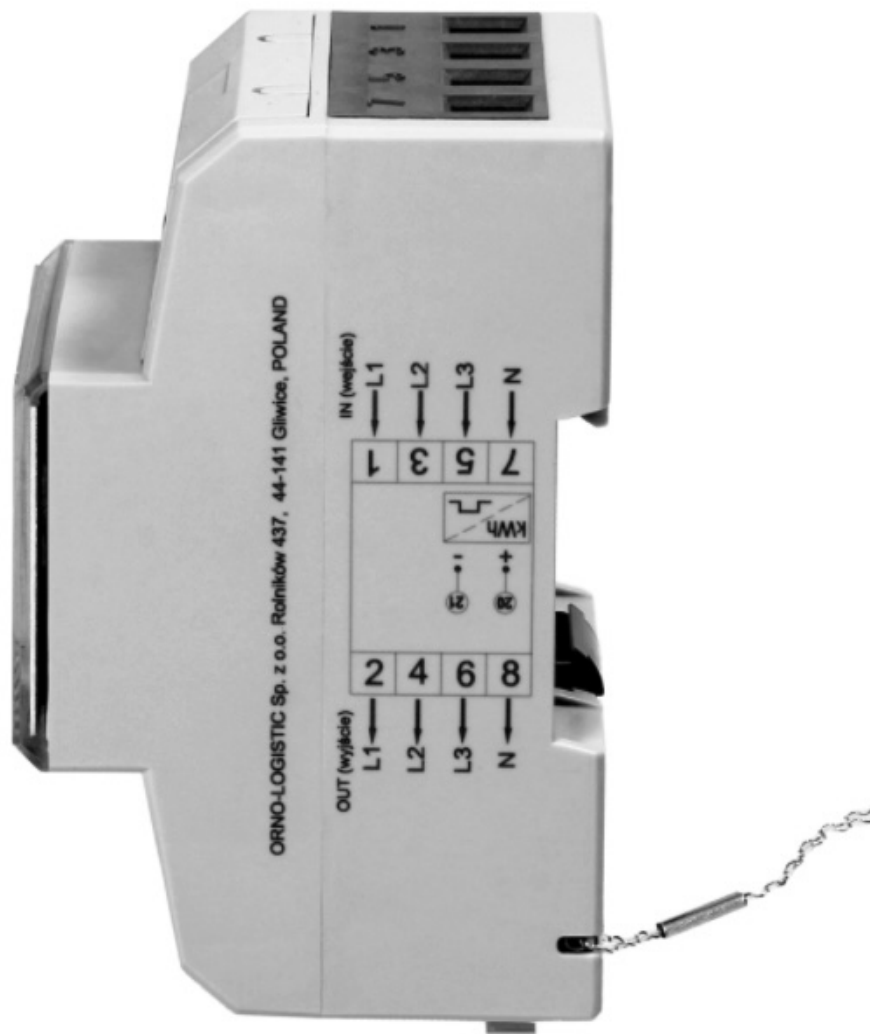
Wymiary - wysokość:65mm

Ilość modułów:4.50

Wymiary - głębokość:116.50mm

Zgodność z MID (2014/32/EU):tak

Protokół komunikacyjny:brak



UWAGA: Zdjęcie poglądowe dla całej rodziny produktów.