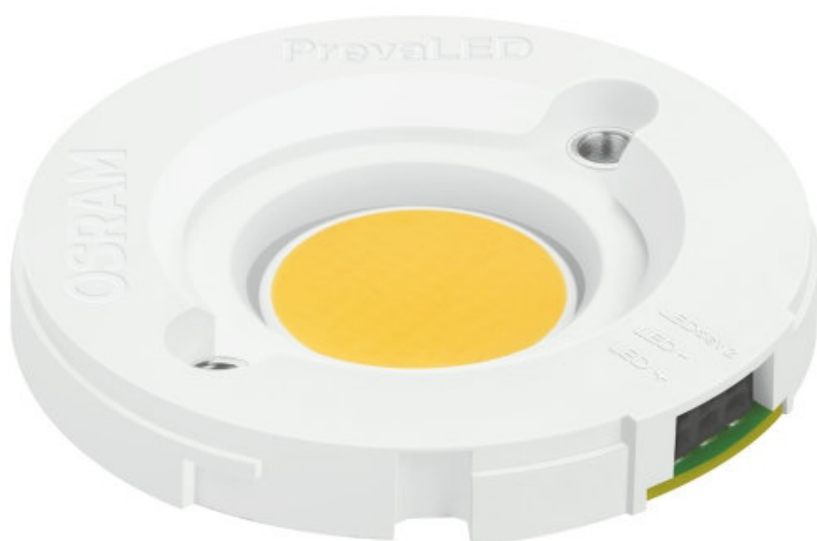


PL-CORE-G7 2000-830 L15 H1

Kod ElektriKo: 100442 Kod Osram: 4052899534322



UWAGA: Zdjęcie poglądowe dla całej rodziny produktów.

Dane techniczne:

- Rodzaj prądu **DC**
- Wysokość **3,40 mm**
- Średnica **44,0 mm**
- Masa produktu **6 g**
- Trwałość **60000 h**
- Ściemnianie **Tak**
- Strumień świetlny lampy [lm] **2000lm**
- Moc znamionowa **12.7 W**
- Ogólny wskaźnik oddawania barw $R_a \geq 90$
- Temperatura barwowa **3000 K**

- Wysokość znamionowa **3,40**
- Zakres temperatury otoczenia **-20□+50 °C**
- Rated color temperature **3000 K**
- Rodzaj prądu **DC**
- Wysokość **3,40 mm**
- Średnica **44,0 mm**
- Masa produktu **6 g**
- Trwałość **60000 h**
- Ściemnianie **Tak**
- Strumień świetlny lampy [lm] **2000lm**
- Moc znamionowa **12.7 W**
- Ogólny wskaźnik oddawania barw Ra **≥90**
- Temperatura barwowa **3000 K**
- Wysokość znamionowa **3,40**
- Zakres temperatury otoczenia **-20□+50 °C**
- Rated color temperature **3000 K**

Korzyści ze stosowania produktu

- Łatwa integracja (jeden odbłyśnik zapewnia trzy różne strumienie świetlne, zgodność ze standardem Zhaga)
- Zabezpieczenie przeciwko przegrzaniu dzięki odwracalnemu wyłączaniu termicznemu
- Łatwe chłodzenie dzięki zoptymalizowanej wydajności i maksymalnej temperaturze pracy
- Duża elastyczność sterownika zapewnia opłacalne i inteligentne systemy
- LEDset II zmniejsza wysiłek podczas projektowania, gdy zostaje połączony ze sterownikami OTi DALI
- 5-letnia gwarancja

Obszar zastosowań

- Oświetlenie punktowe w małych i dużych sklepach
- Podświetlenie od dołu i oświetlenie naścienne biur, korytarzy, pomieszczeń konferencyjnych, stanowisk pracy
- Dekoracyjne i funkcjonalne oświetlenie w przestrzeniach przeznaczonych dla gości w hotelach, restauracjach
- Funkcjonalne oświetlenie w budynkach publicznych i komercyjnych

Cechy produktu

- Moduł punktowy ze znormalizowanymi interfejsami
- Pełny wybór produktów o różnych strumieniach świetlnych, temperaturach barwowych, wskaźnikach odwzorowania kolorów
- Dostępna temperatura barwowa: 2700 K, 3000 K, 3500 K lub 4000 K
- Podłączenie za pomocą złącza sprężynowego ze skręconymi i pełnymi przewodami
- Układ scalony firmy OSRAM Opto Semiconductors
- Oznakowanie CE i UL
- Odwracalne wyłączenie na module lub wyłączenie termiczne za pomocą OTi DALI
- Trwałość (L80/B50): 60 tys. godzin (przy temperaturze w punkcie Tc = 65°C), nie dotyczy wersji 1100 lm
- Trwałość (L80/B50) wersji 1100 lm: 50 tys. godzin (przy temperaturze w punkcie Tc = 65°C)

Wyposażenie / Akcesoria

- System pasuje do urządzeń OPTOTRONIC OTe, OT FIT, OTi DALI



UWAGA: Zdjęcie poglądowe dla całej rodziny produktów.



UWAGA: Zdjęcie poglądowe dla całej rodziny produktów.