

Naświetlacz Led Mador 50w 4000k

Kod ElektriKo: 100461 Kod Bowi: 012940



UWAGA: Zdjęcie poglądowe dla całej rodziny produktów.

Dane techniczne:

- Moc **50W**
- Strumień świetlny lampy [lm] **6500lm**
- Temperatura barwowa [K] **4000K**
- Napięcie [V] **230 V**
- Stopień ochrony IP **IP65**
- Wymiary **350×75×75**
- Kąt świecenia [°] **70° ×140°**
- Moc **50W**
- Strumień świetlny lampy [lm] **6500lm**
- Temperatura barwowa [K] **4000K**

- Napięcie [V] **230 V**
- Stopień ochrony IP **IP65**
- Wymiary **350×75×75**
- Kąt świecenia [°] **70° ×140°**

Napięcie zasilania:230

Częstotliwość znamionowa f (Hz)50

Strumień światła [lm]6500

CRI (Ra)≥80

Kąt świecenia70° ×140°

Stopień szczelności IP65

Współczynnik mocy PF≥0.95

Wymiary D×Sz×W [mm]350×75×75

Waga produktu brutto2,52

Ilość sztuk w kartonie zbiorczym1

Wymiary kartonu zbiorczego D×Sz×W [mm]400×220×165

Objętość kartonu zbiorczego [m³]0,015

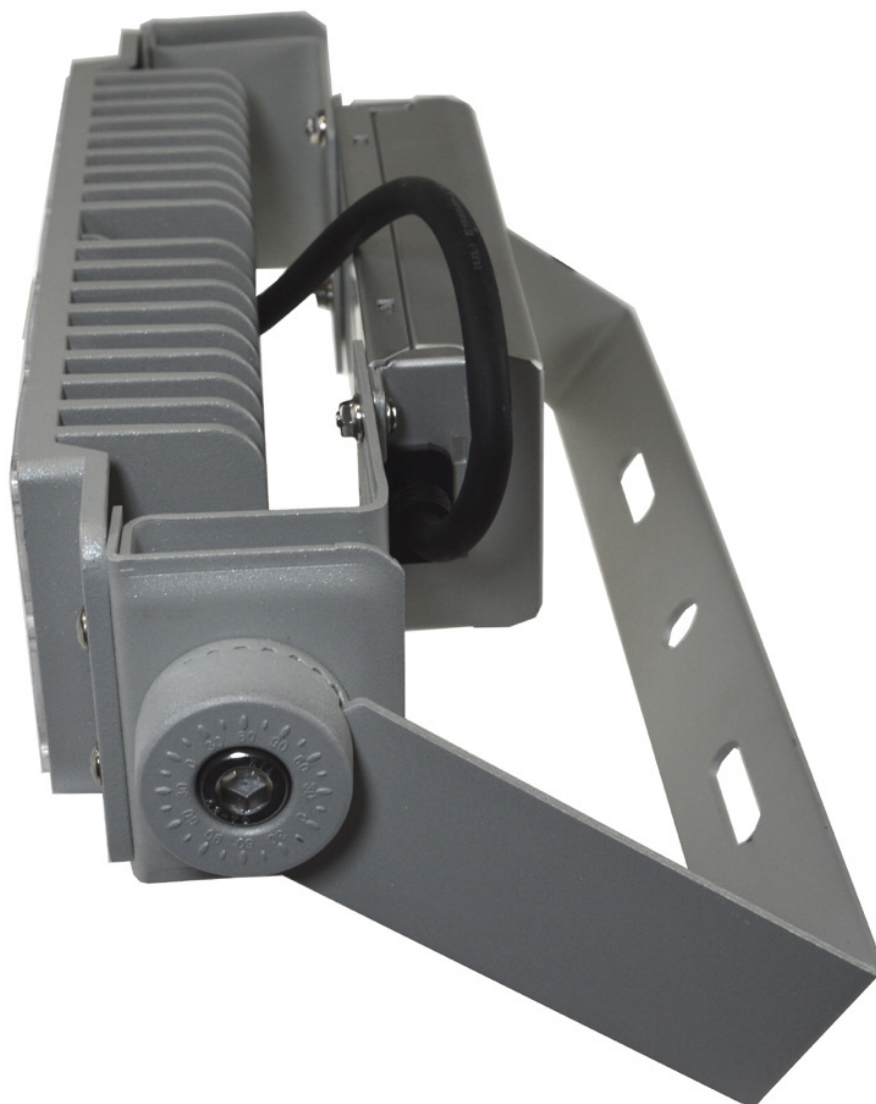
Waga kartonu zbiorczego [kg]2,52

Optymalne warunki eksploatacji:

Temperatura użytkowania [°C]od -25 do +60

Wilgotność[%]<85

Ciśnienie [hPa]690-1060



UWAGA: Zdjęcie poglądowe dla całej rodziny produktów.



UWAGA: Zdjęcie poglądowe dla całej rodziny produktów.