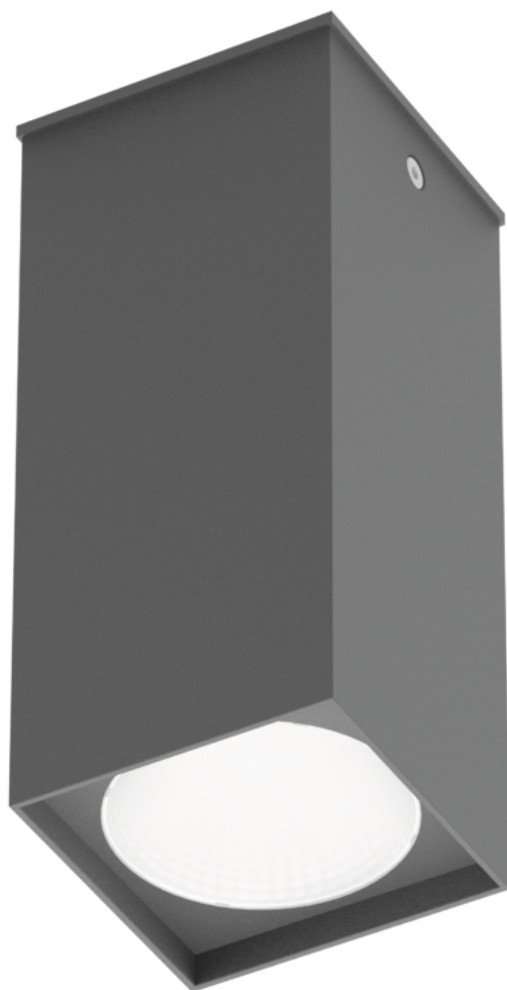


# Lampa natynkowa Cubic Nt Ip44 Led 70° 14w 1610lm 840 Rf Antracyt Std

Kod ElektriKo: 100615 Kod PXF: EH003.4466.840.A000 / PX4112236



**UWAGA:** Zdjęcie poglądowe dla całej rodziny produktów.

## Dane techniczne:

- Skuteczność świetlna [lm/W] **115 lm/W**
- Strumień świetlny oprawy **1610 lm**
- Temperatura barwowa **4000K**
- Waga **0,90 kg**
- Moc oprawy **14 W**
- Kąt rozsyłu **70 °**
- Skuteczność świetlna [lm/W] **115 lm/W**
- Strumień świetlny oprawy **1610 lm**

- Temperatura barwowa **4000K**
- Waga **0,90 kg**
- Moc oprawy **14 W**
- Kąt rozsyłu **70 °**
- Rodzaj montażu **Nastropowy**
- Materiał obudowy **Aluminium**
- Materiał klosza **Tworzywo sztuczne opalizowane/matowe**
- Odbłyśnik **o wysokim połysku**
- Źródło światła **LED**
- Liczba źródeł światła **1**
- Napięcie znamionowe **220 ... 240 V**
- Zawiera źródło światła **Tak**
- Rodzaj osprzętu **Zasilacz**
- Współczynnik mocy **0,96**
- Moduły LED **1x**
- Kolor **Antracyt**
- Zakres temperatur pracy **-20 ... 35 °C**
- Barwa światła **Biała**
- Wskaźnik oddawania barw **80**
- Klasa oprawy **I**
- Podział światła **Średniostrumieniowy**
- Rozsył światła **DI**
- Degradacja diod LED **B10**
- Spadek strumienia świetlnego w czasie **L90**
- Żywotność diod LED > **60000 h**
- MacAdam **SDCM 3**
- LLMF - poziom strumienia początkowego po czasie 60 000h **90 %**
- Klasa ochronności **I**
- Stopień ochrony (IP) **IP44**
- CE **Tak**
- Klasa energetyczna **A+**
- Ochrona źródła światła **Tak**
- Współczynnik migotania światła =

Nastropowa oprawa LED o subtelnej konstrukcji. Przeznaczona do pomieszczeń reprezentacyjnych z możliwością dopasowania do wnętrza poprzez lakierowanie obudowy na dowolny kolor z palety RAL.

**Wykonanie:** Profil aluminiowy malowany elektrostatycznie (w standardzie antracyt). Klosz półprzezroczysty.

**Montaż:** Nastropowy

**Zastosowanie:** korytarze, poczekalnie, recepcje

**Kategoria oprawy:** oprawa wewnętrzna

**Zasilanie:** 230 V

	<b>L</b>	<b>W</b>	<b>H</b>
PX4112327 EH010.4466.830.87 A000		87	140
PX4112334 EH010.4466.840.87 A000		87	140
PX4112341 EH011.4466.830.87 A000		87	140
PX4112348 EH011.4466.840.87		87	140

A000		
PX4112355 EH012.4466.830.87	87	140
A000		
PX4112362 EH012.4466.840.87	87	140
A000		
PX4112369 EH013.4466.830.87	87	140
A000		
PX4112376 EH013.4466.840.87	87	140
A000		
PX4112383 EH014.4466.830.87	87	140
A000		
PX4112390 EH014.4466.840.87	87	140
A000		
PX4112397 EH015.4466.830.87	87	140
A000		
PX4112399 EH015.4466.840.87	87	140
A000		
PX4112201 EH001.4466.830.87	87	200
A000		
PX4112208 EH001.4466.840.87	87	200
A000		
PX4112215 EH002.4466.830.87	87	200
A000		
PX4112222 EH002.4466.840.87	87	200
A000		
PX4112229 EH003.4466.830.87	87	200
A000		
PX4112236 EH003.4466.840.87	87	200
A000		
PX4112243 EH004.4466.830.87	87	200
A000		
PX4112250 EH004.4466.840.87	87	200
A000		
PX4112257 EH005.4466.830.87	87	200
A000		
PX4112264 EH005.4466.840.87	87	200
A000		
PX4112271 EH006.4466.830.87	87	200
A000		
PX4112278 EH006.4466.840.87	87	200
A000		
PX4112285 EH007.4466.830.87	87	200
A000		
PX4112292 EH007.4466.840.87	87	200
A000		
PX4112299 EH008.4466.830.87	87	200
A000		
PX4112306 EH008.4466.840.87	87	200
A000		
PX4112313 EH009.4466.830.87	87	200
A000		
PX4112320 EH009.4466.840.87	87	200
A000		

L - Długość

W - Szerokość

H - Wysokość / głębokość



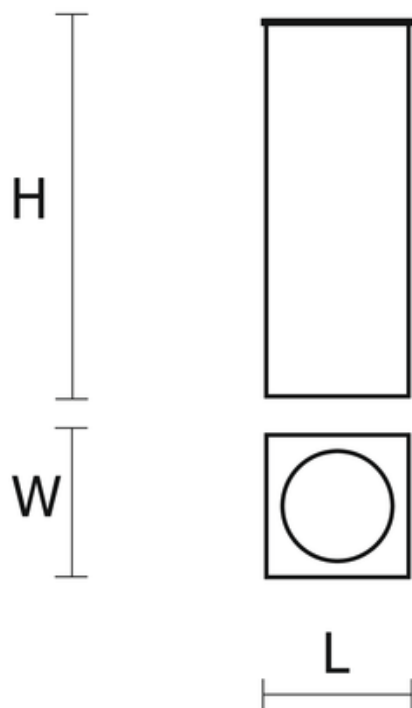
**UWAGA:** Zdjęcie poglądowe dla całej rodziny produktów.



**UWAGA:** Zdjęcie poglądowe dla całej rodziny produktów.



**UWAGA:** Zdjęcie poglądowe dla całej rodziny produktów.



**UWAGA:** Zdjęcie poglądowe dla całej rodziny produktów.