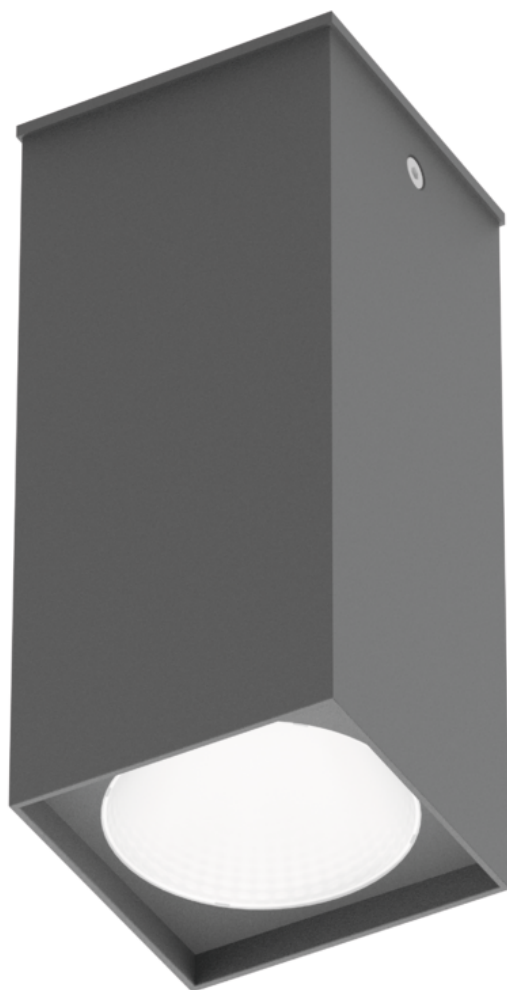


Lampa natynkowa Cubic Nt Ip44 Led 70° 27w 2920lm 830 Rf Antracyt Std

Kod ElektriKo: 100626 Kod PxF: EH009.4466.830.A000 / PX4112313



UWAGA: Zdjęcie poglądowe dla całej rodziny produktów.

Dane techniczne:

- Strumień świetlny oprawy **2920 lm**
- Temperatura barwowa **3000K**
- Waga **0,90 kg**
- Moc oprawy **27 W**
- Kąt rozsyłu **70 °**
- Strumień świetlny oprawy **2920 lm**
- Temperatura barwowa **3000K**
- Waga **0,90 kg**

- Moc oprawy **27 W**
- Kąt rozsyłu **70 °**
- Rodzaj montażu **Nastropowy**
- Materiał obudowy **Aluminium**
- Materiał klosza **Tworzywo sztuczne opalizowane/matowe**
- Odbłyśnik **o wysokim połysku**
- Źródło światła **LED**
- Liczba źródeł światła **1**
- Napięcie znamionowe **220 ... 240 V**
- Zawiera źródło światła **Tak**
- Rodzaj osprzętu **Zasilacz**
- Współczynnik mocy **0,96**
- Moduły LED **1x**
- Kolor **Antracyt**
- Zakres temperatur pracy **-20 ... 35 °C**
- Barwa światła **Biała**
- Wskaźnik oddawania barw **80**
- Klasa oprawy **I**
- Podział światła **Średniostrumieniowy**
- Rozsył światła **DI**
- Degradacja diod LED **B10**
- Spadek strumienia świetlnego w czasie **L90**
- Żywotność diod LED **> 60000 h**
- MacAdam **SDCM 3**
- LLMF - poziom strumienia początkowego po czasie 60 000h **90 %**
- Klasa ochronności **I**
- Stopień ochrony (IP) **IP44**
- CE **Tak**
- Klasa energetyczna **A+**
- Ochrona źródła światła **Tak**
- Współczynnik migotania światła =

Nastropowa oprawa LED o subtelnej konstrukcji. Przeznaczona do pomieszczeń reprezentacyjnych z możliwością dopasowania do wnętrza poprzez lakierowanie obudowy na dowolny kolor z palety RAL.

Wykonanie: Profil aluminiowy malowany elektrostatycznie (w standardzie antracyt). Klosz półprzezroczysty.

Montaż: Nastropowy

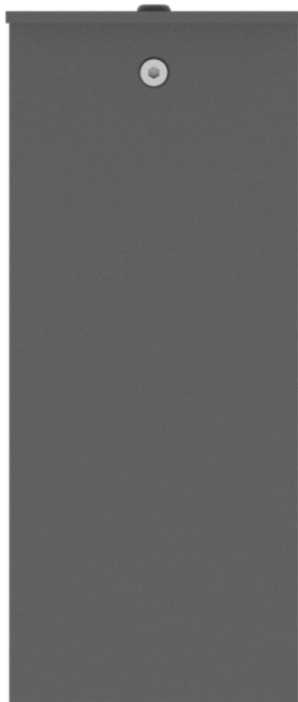
Zastosowanie: korytarze, poczekalnie, recepcje

Kategoria oprawy: oprawa wewnętrzna

Zasilanie: 230 V

| | L | W | H |
|-------------------------------------|----------|----------|----------|
| PX4112327 EH010.4466.830.87 A000 | | 87 | 140 |
| PX4112334 EH010.4466.840.87 A000 | | 87 | 140 |
| PX4112341 EH011.4466.830.87 A000 | | 87 | 140 |
| PX4112348 EH011.4466.840.87 A000 | | 87 | 140 |
| PX4112355 EH012.4466.830.87 | | 87 | 140 |

| | | |
|-----------------------------|----|-----|
| A000 | | |
| PX4112362 EH012.4466.840.87 | 87 | 140 |
| A000 | | |
| PX4112369 EH013.4466.830.87 | 87 | 140 |
| A000 | | |
| PX4112376 EH013.4466.840.87 | 87 | 140 |
| A000 | | |
| PX4112383 EH014.4466.830.87 | 87 | 140 |
| A000 | | |
| PX4112390 EH014.4466.840.87 | 87 | 140 |
| A000 | | |
| PX4112397 EH015.4466.830.87 | 87 | 140 |
| A000 | | |
| PX4112399 EH015.4466.840.87 | 87 | 140 |
| A000 | | |
| PX4112201 EH001.4466.830.87 | 87 | 200 |
| A000 | | |
| PX4112208 EH001.4466.840.87 | 87 | 200 |
| A000 | | |
| PX4112215 EH002.4466.830.87 | 87 | 200 |
| A000 | | |
| PX4112222 EH002.4466.840.87 | 87 | 200 |
| A000 | | |
| PX4112229 EH003.4466.830.87 | 87 | 200 |
| A000 | | |
| PX4112236 EH003.4466.840.87 | 87 | 200 |
| A000 | | |
| PX4112243 EH004.4466.830.87 | 87 | 200 |
| A000 | | |
| PX4112250 EH004.4466.840.87 | 87 | 200 |
| A000 | | |
| PX4112257 EH005.4466.830.87 | 87 | 200 |
| A000 | | |
| PX4112264 EH005.4466.840.87 | 87 | 200 |
| A000 | | |
| PX4112271 EH006.4466.830.87 | 87 | 200 |
| A000 | | |
| PX4112278 EH006.4466.840.87 | 87 | 200 |
| A000 | | |
| PX4112285 EH007.4466.830.87 | 87 | 200 |
| A000 | | |
| PX4112292 EH007.4466.840.87 | 87 | 200 |
| A000 | | |
| PX4112299 EH008.4466.830.87 | 87 | 200 |
| A000 | | |
| PX4112306 EH008.4466.840.87 | 87 | 200 |
| A000 | | |
| PX4112313 EH009.4466.830.87 | 87 | 200 |
| A000 | | |
| PX4112320 EH009.4466.840.87 | 87 | 200 |
| A000 | | |
| L - Długość | | |
| W - Szerokość | | |
| H - Wysokość / głębokość | | |



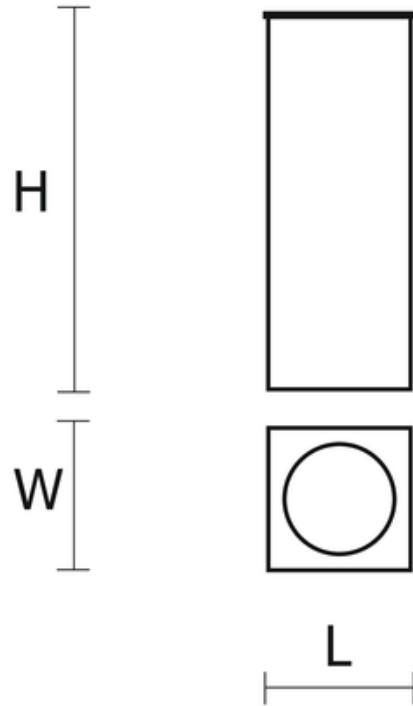
UWAGA: Zdjęcie poglądowe dla całej rodziny produktów.



UWAGA: Zdjęcie poglądowe dla całej rodziny produktów.



UWAGA: Zdjęcie poglądowe dla całej rodziny produktów.



UWAGA: Zdjęcie poglądowe dla całej rodziny produktów.