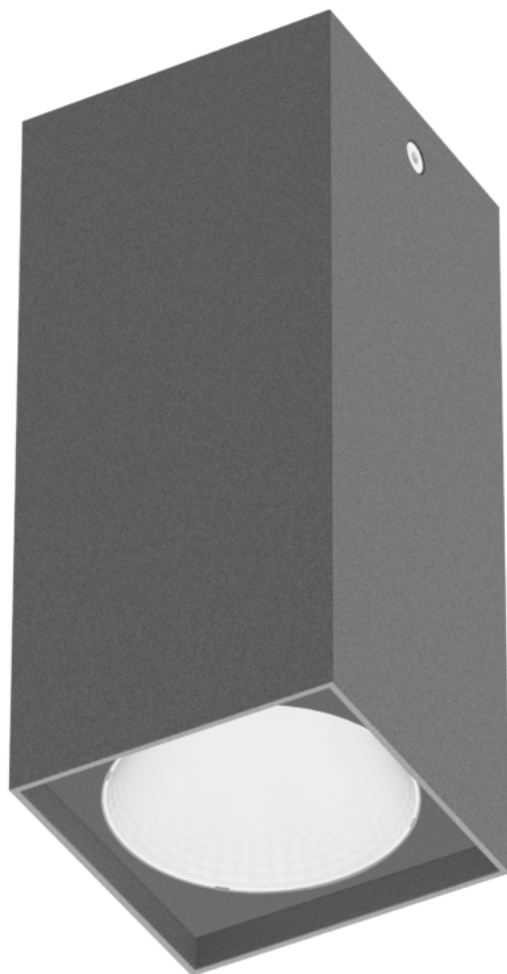


Lampa natynkowa Cubic Nt Led 140mm 30° 20w 2310lm 840 Rf Antracyt Std

Kod ElektriKo: 100629 Kod PxF: EG013.4466.840.A000 / PX4111876



UWAGA: Zdjęcie poglądowe dla całej rodziny produktów.

Dane techniczne:

- Strumień świetlny oprawy **2310 lm**
- Temperatura barwowa **4000K**
- Waga **0,60 kg**
- Moc oprawy **20 W**
- Kąt rozsyłu **30 °**
- Strumień świetlny oprawy **2310 lm**
- Temperatura barwowa **4000K**
- Waga **0,60 kg**

- Moc oprawy **20 W**
- Kąt rozsyłu **30 °**
- Rodzaj montażu **Nastropowy**
- Materiał obudowy **Aluminium**
- Materiał klosza **Tworzywo sztuczne opalizowane/matowe**
- Odbłyśnik **o wysokim połysku**
- Źródło światła **LED**
- Liczba źródeł światła **1**
- Napięcie znamionowe **220 ... 240 V**
- Zawiera źródło światła **Tak**
- Rodzaj osprzętu **Zasilacz**
- Współczynnik mocy **0,96**
- Moduły LED **1x**
- Kolor **Antracyt**
- Zakres temperatur pracy **-20 ... 35 °C**
- Barwa światła **Biała**
- Wskaźnik oddawania barw **80**
- Klasa oprawy **I**
- Podział światła **Średniostrumieniowy**
- Rozsył światła **DI**
- Degradacja diod LED **B10**
- Spadek strumienia świetlnego w czasie **L90**
- Żywotność diod LED **> 60000 h**
- MacAdam **SDCM 3**
- LLMF - poziom strumienia początkowego po czasie 60 000h **90 %**
- Klasa ochronności **I**
- Stopień ochrony (IP) **IP20**
- CE **Tak**
- Klasa energetyczna **A+**
- Ochrona źródła światła **Tak**
- Współczynnik migotania światła =

Nastropowa oprawa LED o subtelnej konstrukcji. Przeznaczona do pomieszczeń reprezentacyjnych z możliwością dopasowania do wnętrza poprzez lakierowanie obudowy na dowolny kolor z palety RAL.

Wykonanie: Profil aluminiowy malowany elektrostatycznie (w standardzie antracyt). Klosz półprzezroczysty.

Montaż: Nastropowy

Zastosowanie: korytarze, poczekalnie, recepcje

Kategoria oprawy: oprawa wewnętrzna

Zasilanie: 230 V

| | L | W | H |
|--------------------------------------|----------|----------|----------|
| PX4111869 EG013.4466.830 85 .A000 | | 85 | 140 |
| PX4111876 EG013.4466.840 85 .A000 | | 85 | 140 |
| PX4111883 EG014.4466.830 85 .A000 | | 85 | 140 |
| PX4111890 EG014.4466.840 85 .A000 | | 85 | 140 |
| PX4111897 EG015.4466.830 85 | | 85 | 140 |

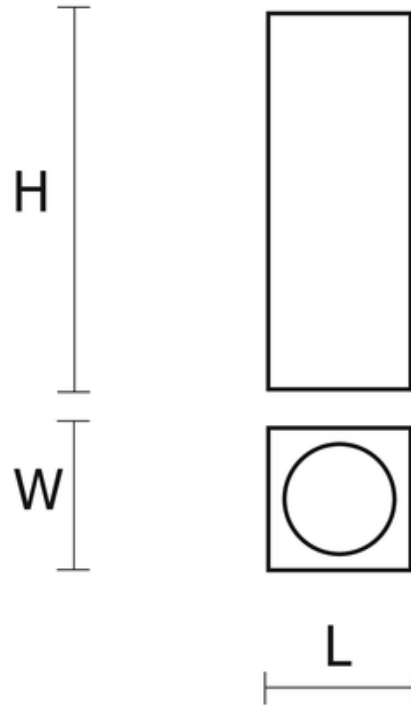
| | | |
|-----------------------------|----|-----|
| .A000 | | |
| PX4111904 EG015.4466.840 85 | 85 | 140 |
| .A000 | | |
| PX4111701 EG001.4466.830 85 | 85 | 200 |
| .A000 | | |
| PX4111708 EG001.4466.840 85 | 85 | 200 |
| .A000 | | |
| PX4111715 EG002.4466.830 85 | 85 | 200 |
| .A000 | | |
| PX4111722 EG002.4466.840 85 | 85 | 200 |
| .A000 | | |
| PX4111729 EG003.4466.830 85 | 85 | 200 |
| .A000 | | |
| PX4111736 EG003.4466.840 85 | 85 | 200 |
| .A000 | | |
| PX4111743 EG004.4466.830 85 | 85 | 200 |
| .A000 | | |
| PX4111750 EG004.4466.840 85 | 85 | 200 |
| .A000 | | |
| PX4111757 EG005.4466.830 85 | 85 | 200 |
| .A000 | | |
| PX4111764 EG005.4466.840 85 | 85 | 200 |
| .A000 | | |
| PX4111771 EG006.4466.830 85 | 85 | 200 |
| .A000 | | |
| PX4111778 EG006.4466.840 85 | 85 | 200 |
| .A000 | | |
| PX4111785 EG007.4466.830 85 | 85 | 200 |
| .A000 | | |
| PX4111792 EG007.4466.840 85 | 85 | 200 |
| .A000 | | |
| PX4111799 EG008.4466.830 85 | 85 | 200 |
| .A000 | | |
| PX4111806 EG008.4466.840 85 | 85 | 200 |
| .A000 | | |
| PX4111813 EG009.4466.830 85 | 85 | 200 |
| .A000 | | |
| PX4111820 EG009.4466.840 85 | 85 | 200 |
| .A000 | | |
| PX4111827 EG010.4466.830 85 | 85 | 140 |
| .A000 | | |
| PX4111834 EG010.4466.840 85 | 85 | 140 |
| .A000 | | |
| PX4111841 EG011.4466.830 85 | 85 | 140 |
| .A000 | | |
| PX4111848 EG011.4466.840 85 | 85 | 140 |
| .A000 | | |
| PX4111855 EG012.4466.830 85 | 85 | 140 |
| .A000 | | |
| PX4111862 EG012.4466.840 85 | 85 | 140 |
| .A000 | | |
| L - Długość | | |
| W - Szerokość | | |
| H - Wysokość / głębokość | | |



UWAGA: Zdjęcie poglądowe dla całej rodziny produktów.



UWAGA: Zdjęcie poglądowe dla całej rodziny produktów.



UWAGA: Zdjęcie poglądowe dla całej rodziny produktów.