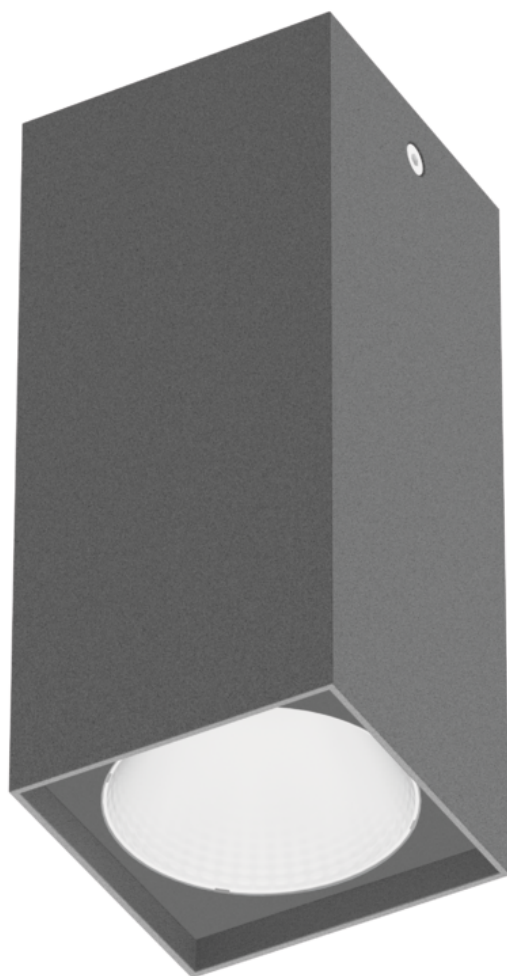


Lampa natynkowa Cubic Nt Led 50° 27w 2990lm 830 Rf Antracyt Std

Kod ElektriKo: 100648 Kod PxF: EG008.4466.830.A000 / PX4111799



UWAGA: Zdjęcie poglądowe dla całej rodziny produktów.

Dane techniczne:

- Strumień świetlny oprawy **2990 lm**
- Temperatura barwowa **3000K**
- Waga **0,80 kg**
- Moc oprawy **27 W**
- Kąt rozsyłu **50 °**
- Strumień świetlny oprawy **2990 lm**
- Temperatura barwowa **3000K**
- Waga **0,80 kg**

- Moc oprawy **27 W**
- Kąt rozsyłu **50 °**
- Rodzaj montażu **Nastropowy**
- Materiał obudowy **Aluminium**
- Materiał klosza **Tworzywo sztuczne opalizowane/matowe**
- Odbłyśnik **o wysokim połysku**
- Źródło światła **LED**
- Liczba źródeł światła **1**
- Napięcie znamionowe **220 ... 240 V**
- Zawiera źródło światła **Tak**
- Rodzaj osprzętu **Zasilacz**
- Współczynnik mocy **0,96**
- Moduły LED **1x**
- Kolor **Antracyt**
- Zakres temperatur pracy **-20 ... 35 °C**
- Barwa światła **Biała**
- Wskaźnik oddawania barw **80**
- Klasa oprawy **I**
- Podział światła **Średniostrumieniowy**
- Rozsył światła **DI**
- Degradacja diod LED **B10**
- Spadek strumienia świetlnego w czasie **L90**
- Żywotność diod LED > **60000 h**
- MacAdam **SDCM 3**
- LLMF - poziom strumienia początkowego po czasie 60 000h **90 %**
- Klasa ochronności **I**
- Stopień ochrony (IP) **IP20**
- CE **Tak**
- Klasa energetyczna **A+**
- Ochrona źródła światła **Tak**
- Współczynnik migotania światła =

Nastropowa oprawa LED o subtelnej konstrukcji. Przeznaczona do pomieszczeń reprezentacyjnych z możliwością dopasowania do wnętrza poprzez lakierowanie obudowy na dowolny kolor z palety RAL.

Wykonanie: Profil aluminiowy malowany elektrostatycznie (w standardzie antracyt). Klosz półprzezroczysty.

Montaż: Nastropowy

Zastosowanie: korytarze, poczekalnie, recepcje

Kategoria oprawy: oprawa wewnętrzna

Zasilanie: 230 V

	L	W	H
PX4111869 EG013.4466.830 85 .A000		85	140
PX4111876 EG013.4466.840 85 .A000		85	140
PX4111883 EG014.4466.830 85 .A000		85	140
PX4111890 EG014.4466.840 85 .A000		85	140
PX4111897 EG015.4466.830 85		85	140

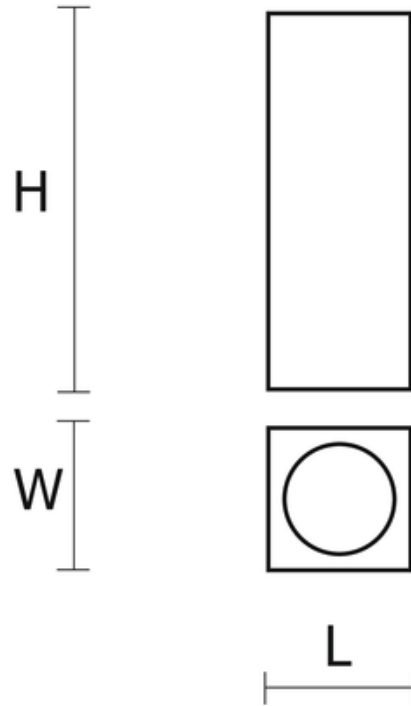
.A000		
PX4111904 EG015.4466.840 85	85	140
.A000		
PX4111701 EG001.4466.830 85	85	200
.A000		
PX4111708 EG001.4466.840 85	85	200
.A000		
PX4111715 EG002.4466.830 85	85	200
.A000		
PX4111722 EG002.4466.840 85	85	200
.A000		
PX4111729 EG003.4466.830 85	85	200
.A000		
PX4111736 EG003.4466.840 85	85	200
.A000		
PX4111743 EG004.4466.830 85	85	200
.A000		
PX4111750 EG004.4466.840 85	85	200
.A000		
PX4111757 EG005.4466.830 85	85	200
.A000		
PX4111764 EG005.4466.840 85	85	200
.A000		
PX4111771 EG006.4466.830 85	85	200
.A000		
PX4111778 EG006.4466.840 85	85	200
.A000		
PX4111785 EG007.4466.830 85	85	200
.A000		
PX4111792 EG007.4466.840 85	85	200
.A000		
PX4111799 EG008.4466.830 85	85	200
.A000		
PX4111806 EG008.4466.840 85	85	200
.A000		
PX4111813 EG009.4466.830 85	85	200
.A000		
PX4111820 EG009.4466.840 85	85	200
.A000		
PX4111827 EG010.4466.830 85	85	140
.A000		
PX4111834 EG010.4466.840 85	85	140
.A000		
PX4111841 EG011.4466.830 85	85	140
.A000		
PX4111848 EG011.4466.840 85	85	140
.A000		
PX4111855 EG012.4466.830 85	85	140
.A000		
PX4111862 EG012.4466.840 85	85	140
.A000		
L - Długość		
W - Szerokość		
H - Wysokość / głębokość		



UWAGA: Zdjęcie poglądowe dla całej rodziny produktów.



UWAGA: Zdjęcie poglądowe dla całej rodziny produktów.



UWAGA: Zdjęcie poglądowe dla całej rodziny produktów.