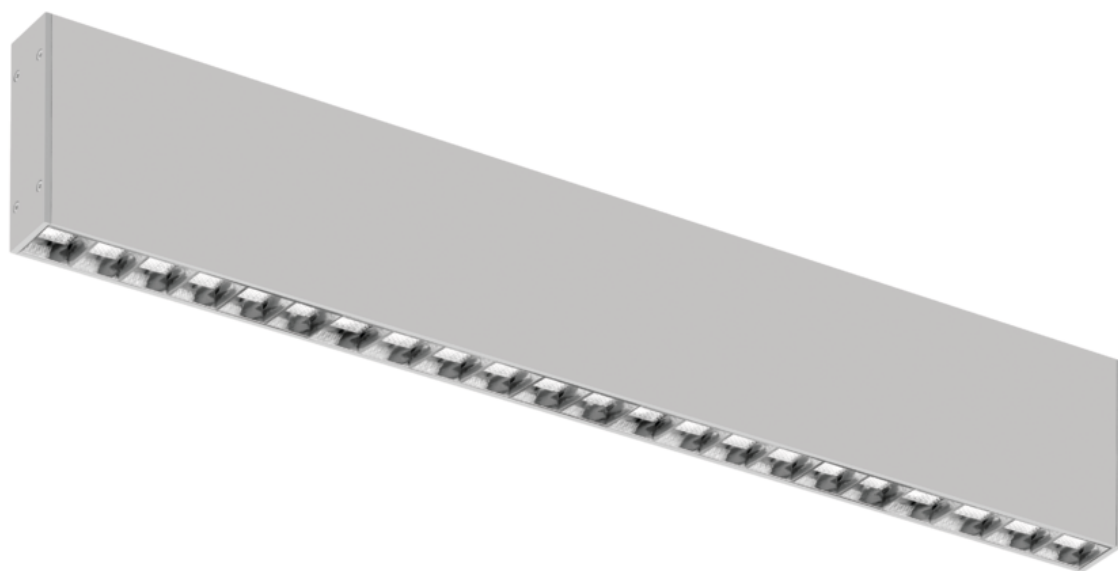


# Alto Wall Led Di-in 551 25w 1320/1270lm 830 Opal Szary Std

Kod ElektriKo: 100975 Kod PXF: AB007.2211.830.A000 / PX4086512



**UWAGA:** Zdjęcie poglądowe dla całej rodziny produktów.

## Dane techniczne:

- Strumień świetlny oprawy **2590 lm**
- Temperatura barwowa **3000K**
- Waga **1,30 kg**
- Moc oprawy **25 W**
- Rozsył światła **DI/IN**
- Strumień świetlny oprawy **2590 lm**
- Temperatura barwowa **3000K**
- Waga **1,30 kg**

- Moc oprawy **25 W**
- Rozsył światła **DI/IN**
- Materiał obudowy **Aluminium**
- Źródło światła **LED**
- Współczynnik mocy **0,96**
- Kolor **Szary**
- Zakres temperatur pracy **-20 ... 40 °C**
- Podział światła **Średniostrumieniowy**
- Degradacja diod LED **B10**
- Spadek strumienia świetlnego w czasie **L80**
- Żywotność diod LED > **72000 h**
- MacAdam **SDCM 3**
- LLMF - poziom strumienia początkowego po czasie 60 000h **85 %**
- Klasa ochronności **I**
- Stopień ochrony (IP) **IP20**
- Klasa energetyczna **A+**
- Stopień ochrony od góry (IP) **IP20**
- Współczynnik migotania światła =

ALTO KINKIET LED jest eleganckim i efektywnym rozwiązaniem sprawdzającym się w oświetlaniu biur, sal konferencyjnych, recepcji oraz innych powierzchni pracy.

Wersje z bezpośrednim oraz bezpośrednio-pośrednim rozsyłem światła. Końcówki w komplecie.

**Wykonanie:** Profil aluminiowy malowany elektrostatycznie (w standardzie kolor szary), klosz OPAL z PC. Raster paraboliczny PAR. Wersja DI-IN: klosz górny OPAL.

**Montaż:** naścienny

**Zastosowanie:** pomieszczenia biurowe, sale konferencyjne, sale wykładowe, poczekalnie, recepcje

**Kategoria oprawy:** kinkiet

**Zasilanie:** 230 V

	<b>L</b>	<b>W</b>	<b>H</b>	<b>J</b>
PX4086472 AB001.221 306		28	100	65
1.830.A000				
PX4086474 AB001.221 306		28	100	65
1.840.A000				
PX4086476 AB002.221 551		28	100	65
1.830.A000				
PX4086478 AB002.221 551		28	100	65
1.840.A000				
PX4086480 AB003.221 1091		28	100	65
1.830.A000				
PX4086482 AB003.221 1091		28	100	65
1.840.A000				
PX4086484 AB004.221 1631		28	100	65
1.830.A000				
PX4086486 AB004.221 1631		28	100	65
1.840.A000				
PX4086488 AB005.221 2176		28	100	65
1.830.A000				
PX4086490 AB005.221 2176		28	100	65
1.840.A000				

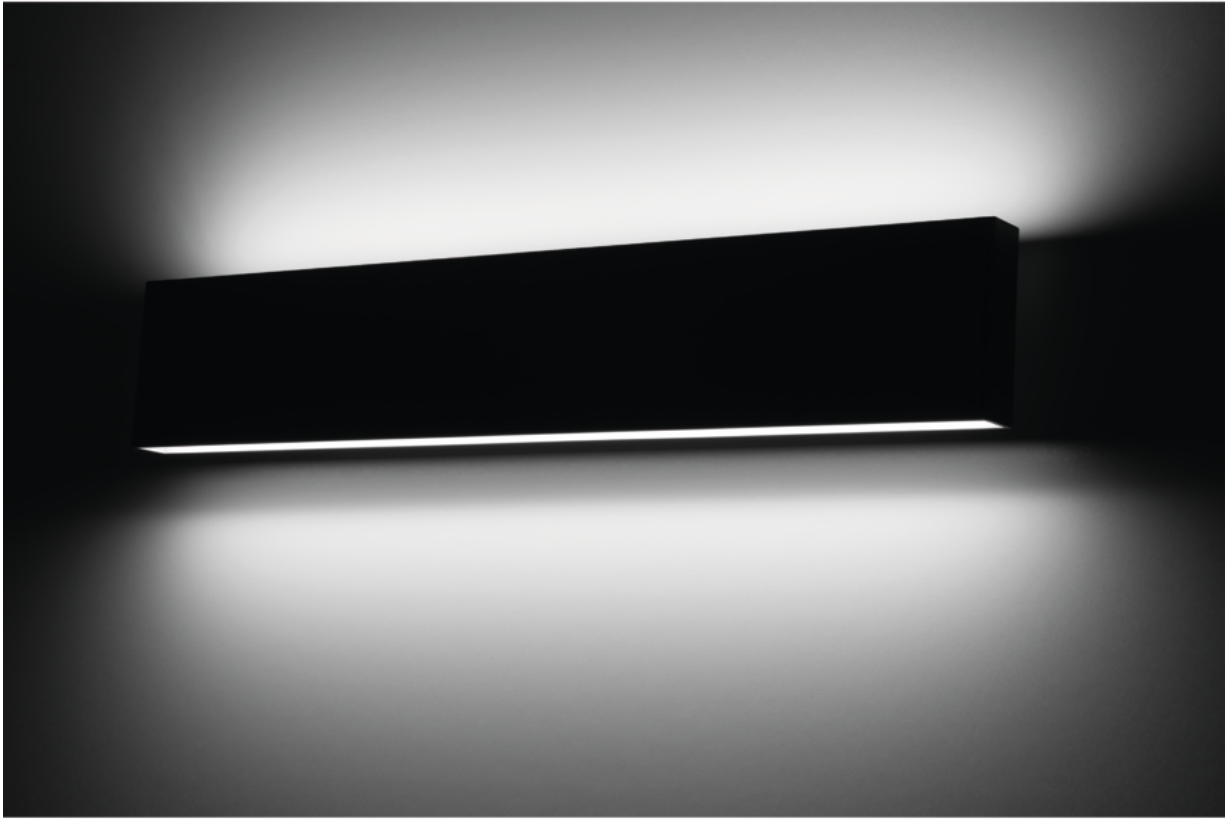
PX4086492 AB002.224 551 4.830.A000	28	100	65
PX4086494 AB002.224 551 4.840.A000	28	100	65
PX4086496 AB003.224 1091 4.830.A000	28	100	65
PX4086498 AB003.224 1091 4.840.A000	28	100	65
PX4086500 AB004.224 1631 4.830.A000	28	100	65
PX4086502 AB004.224 1631 4.840.A000	28	100	65
PX4086504 AB005.224 2176 4.830.A000	28	100	65
PX4086506 AB005.224 2176 4.840.A000	28	100	65
PX4086508 AB006.221 306 1.830.A000	28	100	65
PX4086510 AB006.221 306 1.840.A000	28	100	65
PX4086512 AB007.221 551 1.830.A000	28	100	65
PX4086514 AB007.221 551 1.840.A000	28	100	65
PX4086516 AB008.221 1091 1.830.A000	28	100	65
PX4086518 AB008.221 1091 1.840.A000	28	100	65
PX4086520 AB009.221 1631 1.830.A000	28	100	65
PX4086522 AB009.221 1631 1.840.A000	28	100	65
PX4086524 AB010.221 2176 1.830.A000	28	100	65
PX4086526 AB010.221 2176 1.840.A000	28	100	65
PX4086528 AB007.224 551 4.830.A000	28	100	65
PX4086530 AB007.224 551 4.840.A000	28	100	65
PX4086532 AB008.224 1091 4.830.A000	28	100	65
PX4086534 AB008.224 1091 4.840.A000	28	100	65
PX4086536 AB009.224 1631 4.830.A000	28	100	65
PX4086538 AB009.224 1631 4.840.A000	28	100	65
PX4086540 AB010.224 2176 4.830.A000	28	100	65
PX4086542 AB010.224 2176 4.840.A000	28	100	65

L - Długość

W - Szerokość

H - Wysokość / głębokość

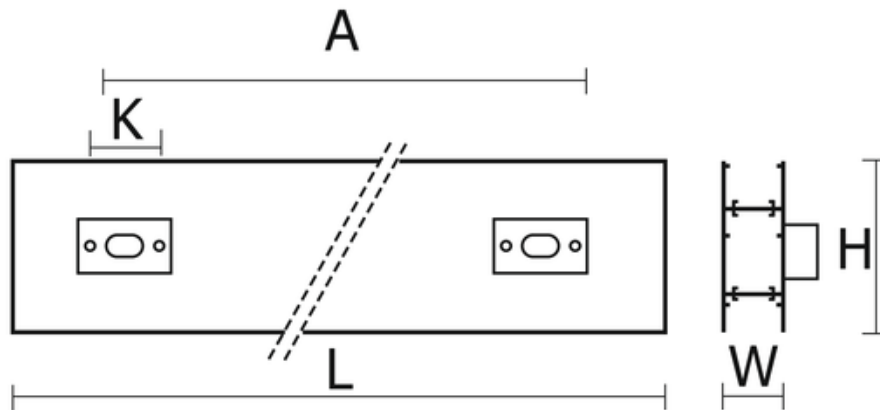
J - Wymiar dodatkowy



**UWAGA:** Zdjęcie poglądowe dla całej rodziny produktów.



**UWAGA:** Zdjęcie poglądowe dla całej rodziny produktów.



**UWAGA:** Zdjęcie poglądowe dla całej rodziny produktów.