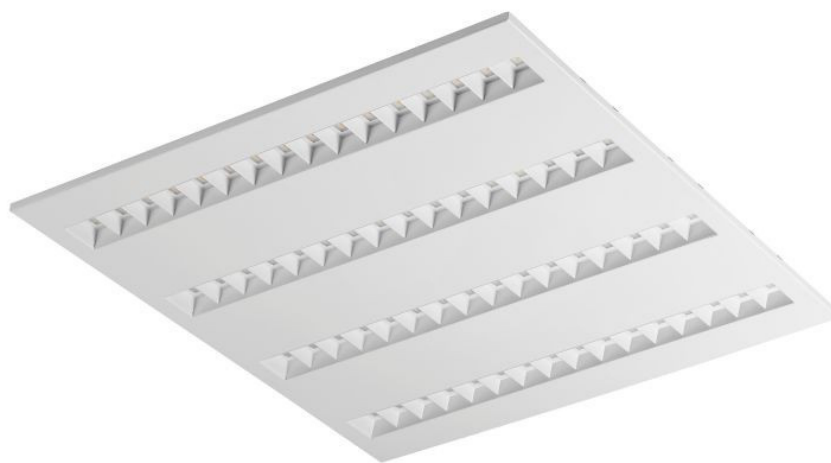


Terra 2 Led P 595x595mm X2 3500lm 840 Biały Mat (31w)

Kod ElektriKo: 101874 Kod Lena: 238895



UWAGA: Zdjęcie poglądowe dla całej rodziny produktów.

Dane techniczne:

- Kolor **biały matowy**
- Moc nominalna **31W**
- Strumień świetlny **3500lm**
- Temperatura barwowa **4000K**
- Sposób montażu **podtynkowy**
- Kolor **biały matowy**
- Moc nominalna **31W**
- Strumień świetlny **3500lm**
- Temperatura barwowa **4000K**
- Sposób montażu **podtynkowy**
- Stopień szczelności IP20 **Stopień szczelności IP20**

Lampa wyposażona w energooszczędne moduły LED charakteryzująca się wysokim strumieniem świetlnym. Niski profil boczny zapewnia estetyczny, ponadczasowy wygląd. Solidna, zwarta konstrukcja. Wykonana z blachy stalowej malowanej proszkowo. Opatentowany wysokosprawny odbłyśnik HE gwarantuje wysoką sprawność, jednocześnie skutecznie niwelując efekt olśnienia. Dostępne wersje montażu: natynkowy, podtynkowy w sufitach modułowych lub KG (za pomocą adaptera) lub zwieszany. W wersji natynkowej zastosowano rozwiązania wpływające na szybkość i

bezpieczeństwo montażu. Wiele wariantów wymiaru oraz mnogość wersji pozwala zastąpić wysłużone świetlówkowe oprawy rastrowe.

UGR < 19

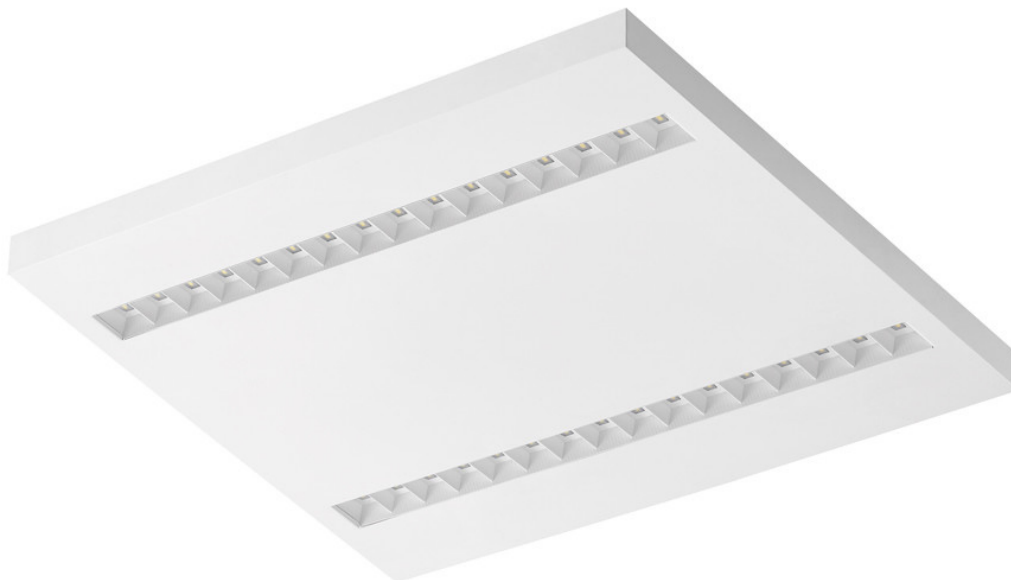
Unified Glare Rating jest wskaźnikiem charakteryzującym oślnienie. Im niższy wskaźnik ujednocionej oceny oświetlenia (UGR) tym mniejsze oślnienie. W przypadku lamp przeznaczonych do pomieszczeń biurowych wartości UGR<19 przekładają się m.in. na większy komfort pracy, redukcję błędów i zmęczenia. Wartość UGR zależy również od wielu czynników charakteryzujących pomieszczenie oraz od lokalizacji obserwatora. Do precyzyjnego określania stopnia oślnienia dla konkretnych warunków służą m.in. dedykowane programy komputerowe.

Zastosowanie:

Wszechstronna lampa przeznaczona jest do użytku wewnętrznego w pomieszczeniach biurowych lub użytkowych o charakterze ogólnym. Wysokie parametry świetlne sprawiają, iż jest odpowiednia jako główne źródło światła i sprzyja pracy wymagającej skupienia wzroku. Lampa znajduje zastosowanie zarówno przy nowych aplikacjach jak i przy zamianach tradycyjnych lamp świetlówkowych na energooszczędne rozwiązania LED.



UWAGA: Zdjęcie poglądowe dla całej rodziny produktów.



UWAGA: Zdjęcie poglądowe dla całej rodziny produktów.