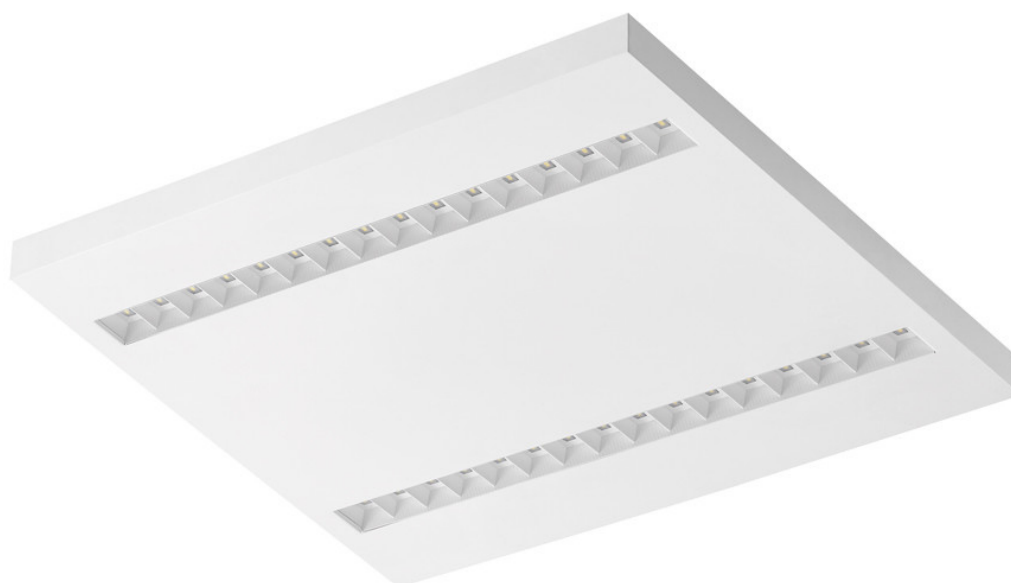


Terra 2 Led N 595x595mm X2 5400lm 840 Biały Połysk (48w)

Kod ElektriKo: 101875 Kod Lena: 238857



UWAGA: Zdjęcie poglądowe dla całej rodziny produktów.

Dane techniczne:

- Kolor **biały połysk**
- Moc nominalna **48W**
- Strumień świetlny **5400lm**
- Temperatura barwowa **4000K**
- Sposób montażu **natynkowy**
- Kolor **biały połysk**
- Moc nominalna **48W**
- Strumień świetlny **5400lm**
- Temperatura barwowa **4000K**
- Sposób montażu **natynkowy**
- Stopień szczelności IP20 **Stopień szczelności IP20**

Lampa wyposażona w energooszczędne moduły LED charakteryzująca się wysokim strumieniem świetlnym. Niski profil boczny zapewnia estetyczny, ponadczasowy wygląd. Solidna, zwarta konstrukcja. Wykonana z blachy stalowej malowanej proszkowo. Opatentowany wysokosprawny odbłyśnik HE gwarantuje wysoką sprawność, jednocześnie skutecznie niwelując efekt olśnienia. Dostępne wersje montażu: natynkowy, podtynkowy w sufitach modułowych lub KG (za pomocą adaptera) lub zwieszany. W wersji natynkowej zastosowano rozwiązania wpływające na szybkość i

bezpieczeństwo montażu. Wiele wariantów wymiaru oraz mnogość wersji pozwala zastąpić wysłużone świetlówkowe oprawy rastrowe.

UGR < 19

Unified Glare Rating jest wskaźnikiem charakteryzującym ośnienie. Im niższy wskaźnik ujednocionej oceny oświetlenia (UGR) tym mniejsze ośnienie. W przypadku lamp przeznaczonych do pomieszczeń biurowych wartości UGR

Zastosowanie:

Wszechstronna lampa przeznaczona jest do użytku wewnętrznego w pomieszczeniach biurowych lub użytkowych o charakterze ogólnym. Wysokie parametry świetlne sprawiają, iż jest odpowiednia jako główne źródło światła i sprzyja pracy wymagającej skupienia wzroku. Lampa znajduje zastosowanie zarówno przy nowych aplikacjach jak i przy zamianach tradycyjnych lamp świetlówkowych na energooszczędne rozwiązania LED.



UWAGA: Zdjęcie poglądowe dla całej rodziny produktów.



UWAGA: Zdjęcie poglądowe dla całej rodziny produktów.