

Zewnętrzny, przemysłowy nadajnik 4G/LTE GlobalCAM4.5G-2PoE do kamer IP z dwoma portami PoE+

Kod ElektriKo: 103230



UWAGA: Zdjęcie poglądowe dla całej rodziny produktów.

Dane techniczne:

- Napięcie [V] **12V DC, 48V DC, PoE w standardzie 24V**
- Stopień ochrony IP **IP65**
- Napięcie [V] **12V DC, 48V DC, PoE w standardzie 24V**
- Stopień ochrony IP **IP65**

LTE/4G/3G – pracuje z dowolną kartą SIM, dowolnego operatora w Europie

2 porty PoE do zasilania kamer IP bezpośrednio z urządzenia

Bardzo łatwy i szybki w uruchomieniu – wystarczy ustawić tylko dwa parametry

Płynna transmisja – wykorzystuje 100% technologii LTE co zapewnia aż 150Mb/s prędkości odbioru i 50Mb/s wysyłania

Wi-Fi o zasięgu 50m do połączenia z kamerami Wi-Fi

Wiele możliwości zasilania – 12V DC, 48V DC, PoE w standardzie 24V

IP65 – przystosowany do zewnętrznych warunków atmosferycznych

Linux dba o niezawodność całej transmisji

Szyfrowanie transmisji danych, Firewall, filtrowanie dostępu itd

Bardzo mocne anteny dookolne LTE

3 lata gwarancji z opcją przedłużenia do 5 lat

Umożliwia zdalne połączenie pomiędzy wieloma kamerami IP a NVR/VMS przez sieć Internet oraz dostęp użytkowników przez Internet do kamer IP, rejestratorów NVR/VMS oraz całej sieci IP.

GlobalCAM4.5G to kompaktowy i bezpieczny przemysłowy router 4G/LTE do profesjonalnych zastosowań w wideo monitoringu CCTV. Zapewnia wysoką wydajność dla krytycznej komunikacji komórkowej w szerokim zakresie temperatur pracy. Wyposażony w dwa porty Ethernet z PoE, zewnętrzny slot na kartę SIM, zasilanie z 12V oraz 48V DC oraz diody LED informującą o mocy sygnału. Zewnętrzne złącza antenowe SMA umożliwiają podłączenie anten i łatwe znalezienie najlepszej lokalizacji sygnału.

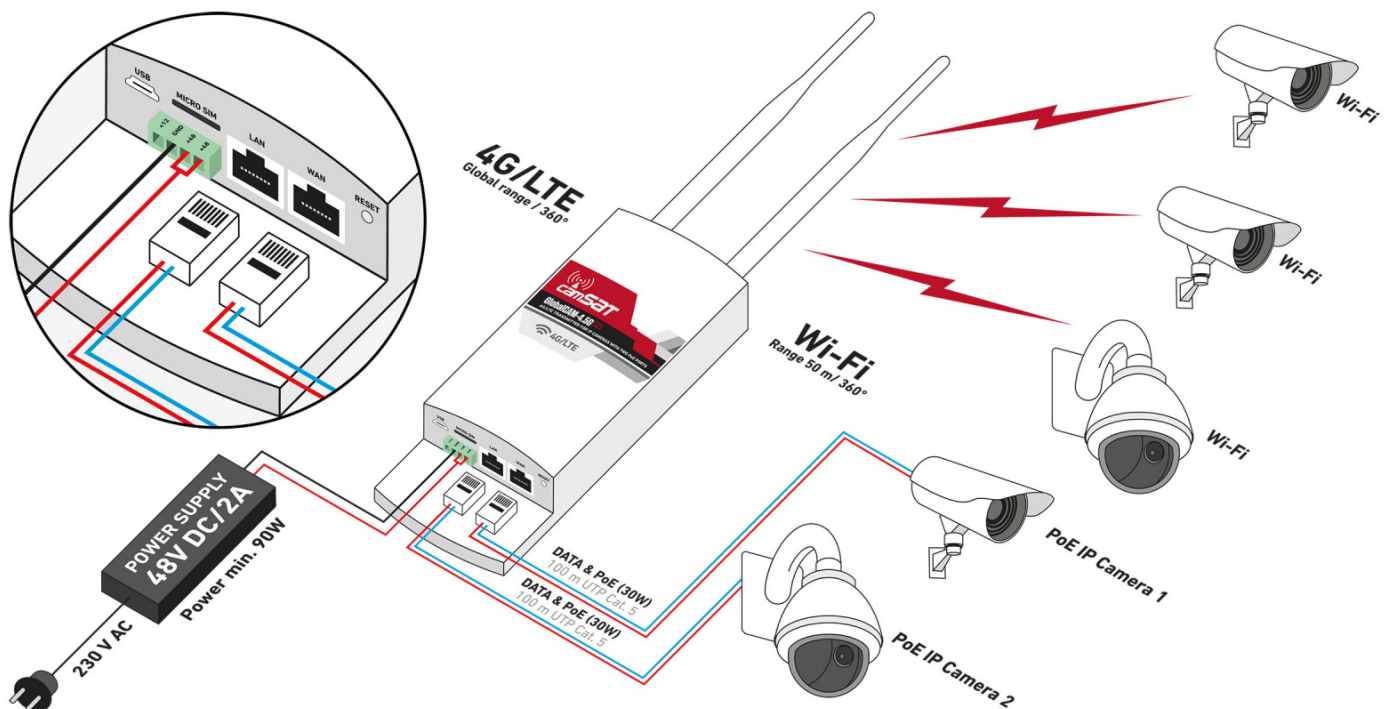
Najnowszy router GlobalCAM4.5G zapewnia transparentną i płynną transmisję bezprzewodową pomiędzy kamerami IP a rejestratorami NVR. Przeznaczony jest do bezprzewodowego połączenia wielu kamer IP z punktem rejestracji poprzez sieć internetową 4G/LTE. GlobalCAM4.5G to przemysłowy i odporny na zewnętrzne warunki atmosferyczne router 4G/LTE z Wi-Fi. Wbudowany najnowszy system Linux wraz z bardzo szybkim procesorem firmy Quectel gwarantują stabilne połączenie strumieni wideo z dowolnego miejsca z prędkością do 150 Mb/s (downlink) i 50 Mb/s (uplink).



UWAGA: Zdjęcie poglądowe dla całej rodziny produktów.



UWAGA: Zdjęcie poglądowe dla całej rodziny produktów.



UWAGA: Zdjęcie poglądowe dla całej rodziny produktów.