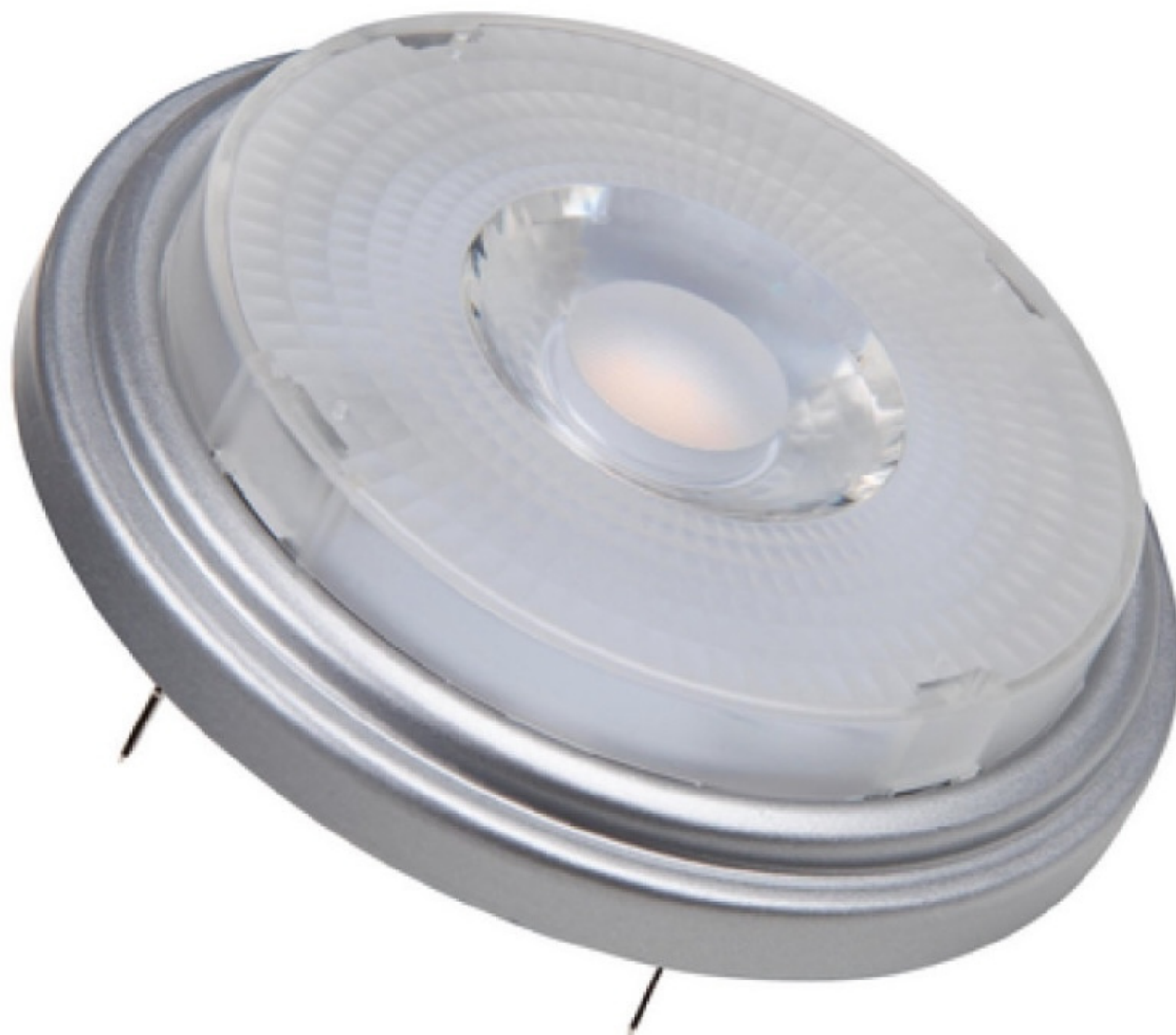


LEDSPOT 111 7.3 W/930 G53

Kod ElektriKo: 103260 Kod Osram: 4058075607750



Dane techniczne:

- Ekwiwalentna moc żarówki **50 W**
- Kąt rozsyłu światła **40 °**
- Długość **620,0 mm**
- Średnica **111,0 mm**
- Znamionowa trwałość **40000 h**
- Trwałość **40000 h**
- Trzonek (standardowe rozwiązanie) **G53**
- Maksymalna średnica **110,0 mm**
- Nominalny kąt rozsyłu światła **40 °**
- Moc znamionowa **7.3 W**
- Znamionowy strumień świetlny **450 lm**

- Ogólny wskaźnik oddawania barw Ra ≥ 90
- Napięcie znamionowe **12 V**
- Barwa światła (oznaczenie) **Warm White**
- Rated color temperature **3000 K**
- Ekwiwalentna moc żarówki **50 W**
- Kąt rozsyłu światła **40 °**
- Długość **620,0 mm**
- Średnica **111,0 mm**
- Znamionowa trwałość **40000 h**
- Trwałość **40000 h**
- Trzonek (standardowe rozwiązanie) **G53**
- Maksymalna średnica **110,0 mm**
- Nominalny kąt rozsyłu światła **40 °**
- Moc znamionowa **7.3 W**
- Znamionowy strumień świetlny **450 lm**
- Ogólny wskaźnik oddawania barw Ra ≥ 90
- Napięcie znamionowe **12 V**
- Barwa światła (oznaczenie) **Warm White**
- Rated color temperature **3000 K**
- Napięcie znamionowy **12 V**
- Częstotliwość pracy **50 60 Hz**
- Wsp. zachowania str. świetlnego **0.70**
- Długość **58.5 mm**
- Długość całkowita **58.5 mm**
- Średnica **111.0 mm**
- Maksymalna średnica **111.0 mm**
- Nie zawiera rtęci **Tak**
- Znamionowa trwałość **45000 h**
- Trwałość **45000 h**
- Trzonek (standardowe rozwiązanie) **G53**
- Zgodnie z Dyrektywą WEEE **Tak**
- Ściemnianie **Tak**

Korzyści ze stosowania produktu

- Bardzo niskie zużycie energii
- Wyjątkowo długa trwałość
- Odporność na drgania
- Brak promieniowania UV i podczerwonego w wiązce światła
- Białe światło nowej generacji, wysoka wydajność

Obszar zastosowań

- Sklepy
- Galerie
- Muzea
- Sklepy i pomieszczenia wystawowe
- Kierunkowe źródła światła

Cechy produktu

- Profesjonalna lampa LED
- Trwałość: do 45 000 h
- Lampy niezawierające rtęci
- Wysoka stałość barw

Wyposażenie / Akcesoria

- Przeznaczone dla wielu transformatorów elektronicznych lub konwencjonalnych dostępnych w handlu