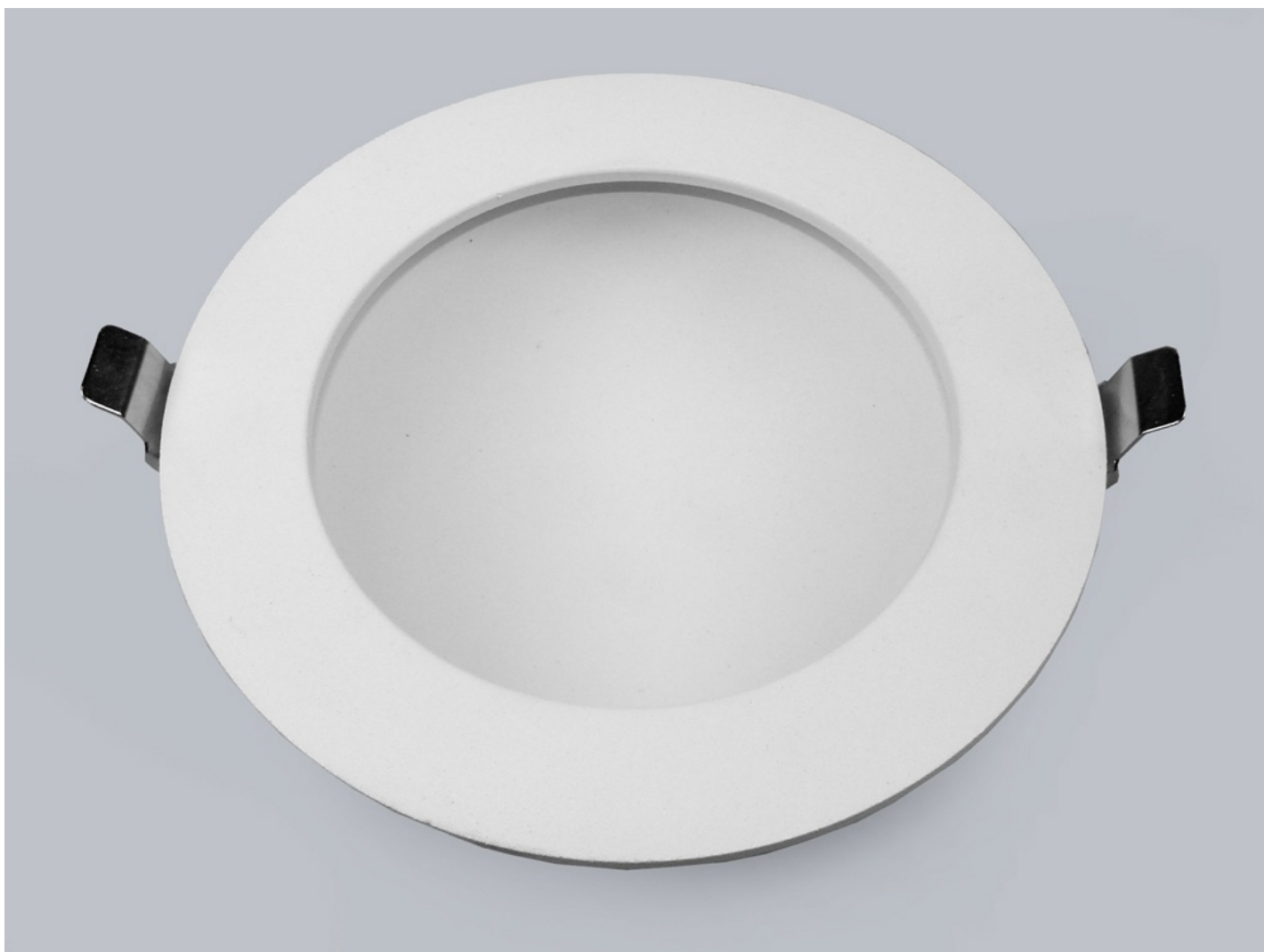


# Downlight LED 12W WW

Kod ElektriKo: 103628 Kod Bowi: 001898



**UWAGA:** Zdjęcie poglądowe dla całej rodziny produktów.

## Dane techniczne:

- Moc **12W**
- Strumień świetlny lampy [lm] **900**
- Temperatura barwowa [K] **300K**
- Źródło światła **LED SMD**
- Stopień ochrony IP **IP20**
- Kąt rozsyłu światła **120°**
- Wymiary **średnica: fi150mm, otwór: fi 140mm**
- Moc **12W**
- Strumień świetlny lampy [lm] **900**
- Temperatura barwowa [K] **300K**
- Źródło światła **LED SMD**
- Stopień ochrony IP **IP20**
- Kąt rozsyłu światła **120°**
- Wymiary **średnica: fi150mm, otwór: fi 140mm**

Współczynnik mocy PF 0,5

Wymiary  $\varnothing$  [mm] 150

Otwór montaż. [mm] 140

Nominalny okres trwałości (h) 40000

Współczynnik zachowania strumienia świetlnego na zakończenie nominalnego okresu trwałości 70%

Kolor obudowy: biały

Materiał obudowy: aluminium

Klasa ochronności III

Optymalne warunki eksploatacji (temperatura użytkowania) od  $-25$  do  $+50^{\circ}\text{C}$

Czas zapłonu 0,2s

Liczba cykli włącz/wyłącz 100000x

Czas nagrzania lampy do 60% pełnego strumienia świetlnego  $< 0,1\text{s}$

Czas nagrzania lampy do 90% pełnego strumienia świetlnego  $< 0,2\text{s}$

Ilość sztuk w kartonie zbiorczym 20

Certyfikaty: CE RoHS

Zasilacz w komplecie: jest



**UWAGA:** Zdjęcie poglądowe dla całej rodziny produktów.



**UWAGA:** Zdjęcie poglądowe dla całej rodziny produktów.