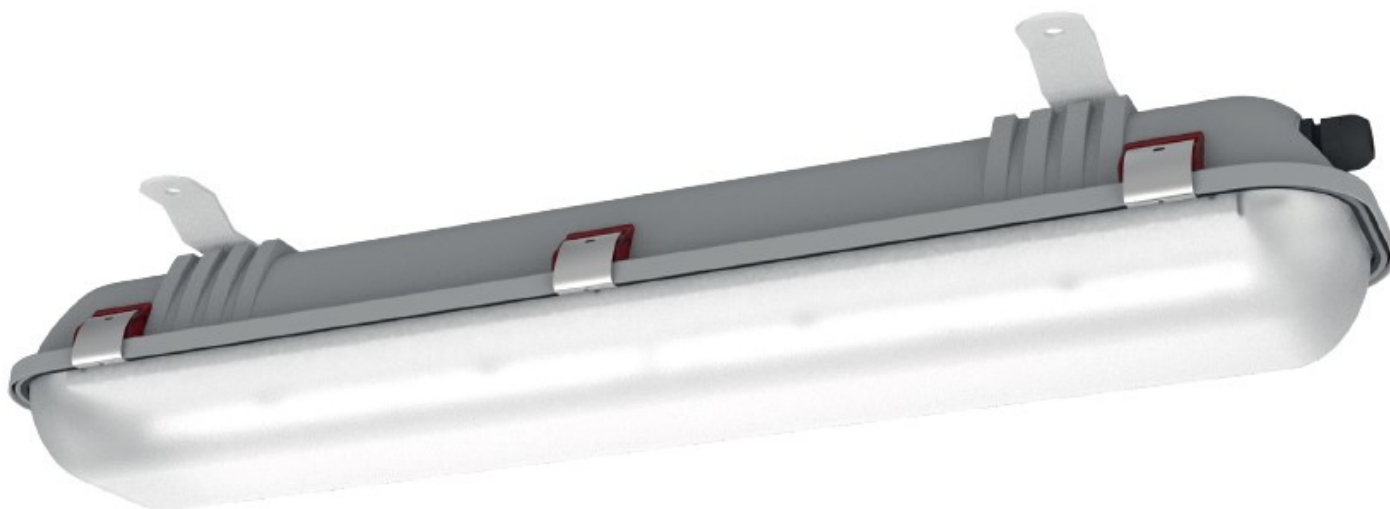


Oprawa przeciwwybuchowa awaryjna do centralnej baterii 25W Exf250led-1200-g2-35e-33-11p20-grp-pc-zb-am01

Kod ElektriKo: 103688



UWAGA: Zdjęcie poglądowe dla całej rodziny produktów.

Dane techniczne:

- Zakres temperatury pracy **maks. 60 °C**
- Moc **25W**
- Strumień świetlny lampy [lm] **2468**
- Wymiary **1200x190x129mm**
- Zakres temperatury pracy **maks. 60 °C**
- Moc **25W**
- Strumień świetlny lampy [lm] **2468**
- Wymiary **1200x190x129mm**

DANE TECHNICZNE:

Typ źródła światła:	moduły LED
Żywotność oprawy:	>70 000 godzin L80B10
Klasa ochronności:	I
Temperatura barwowa:	6500K

Stopień ochrony: IP66, IP67
Temperatura otoczenia: od -40°C do +45 / +50 / +60°C*
CRI: >80
Współczynnik mocy: >0,97

BUDOWA:

Korpus:	poliester wzmocniony włóknom szklanym (GRP)
Klosz:	polimetakrylan metylu (PMMA) lub poliwęglan stabilizowany UV
Płyta montażowa:	ocynkowana blacha stalowa malowana proszkowo
Klamry:	stal nierdzewna

MOCOWANIE: Oprawa przeznaczona do bezpośredniego mocowania na ścianie lub na suficie za pomocą wsporników.

CERTYFIKATY: KDB 15ATEX0049X

*zależnie od wersji (patrz tabela Zestawienie typów)

NAGRODY: Wyróżnienie w kat. Najlepszy Wyrób podczas Targów Światło 2019