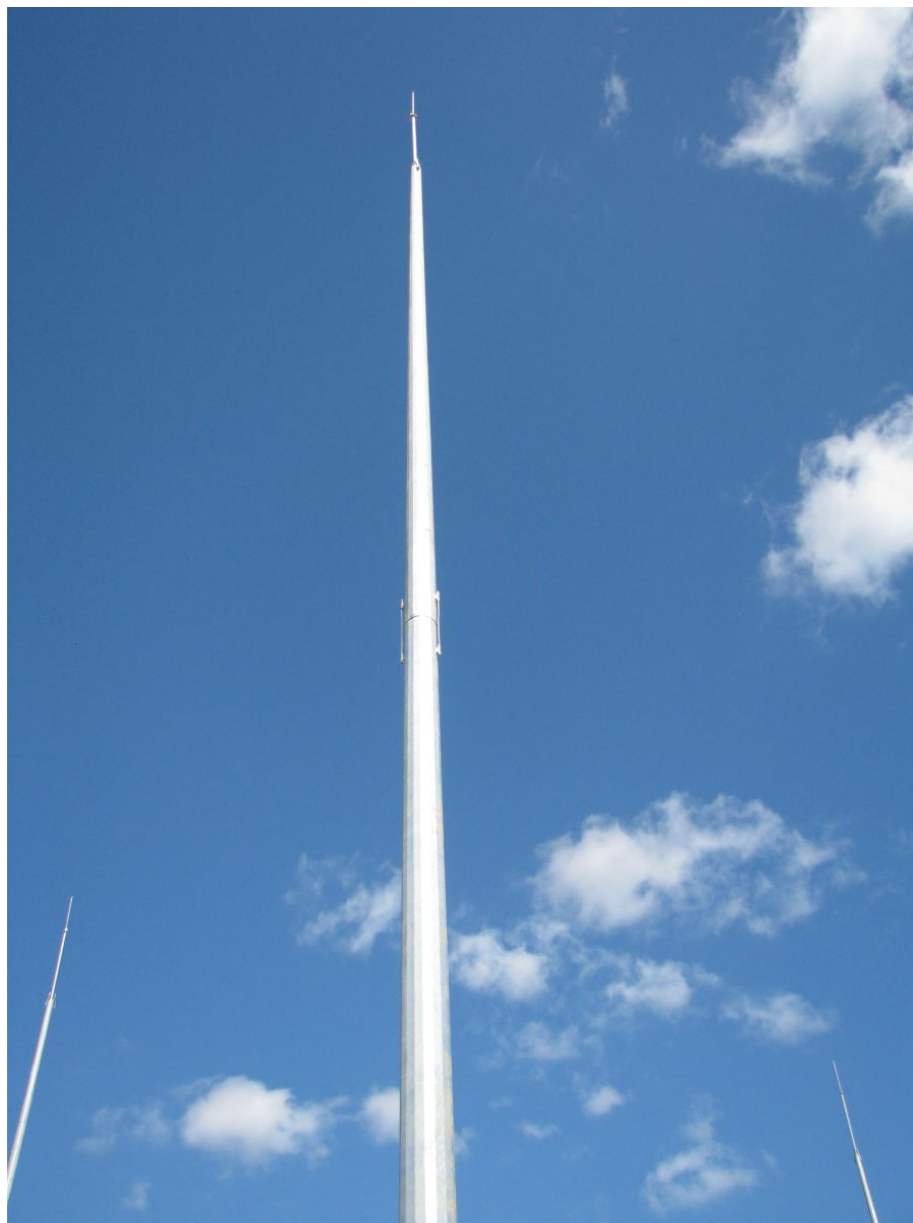


Stalowa konstrukcja odgromowa SKO30/4735/16

Kod ElektriKo: 103750



UWAGA: Zdjęcie poglądowe dla całej rodziny produktów.

Dane techniczne:

- Wysokość słupa **30 m**
- Wysokość słupa **30 m**

Projektowany okres użytkowania konstrukcji : wg PN-EN 1993-3-1

- Klasa wykonania konstrukcji EXC3/EXC2 wg PN-EN 1090-2, stal konstrukcyjna S355/S235
- Konstrukcję zwymiarowano wg zastawu norm Eurokod dla następujących założeń:

- Obciążenie wiatrem wg PN-EN 1991-1-4 dla I, II i III (do 600 m n.p.m.) strefy wiatrowej
- teren kategorii II wg PN-EN 1991-1-4
- Klasa niezawodności konstrukcji: RC3 wg PN-EN 1993-3-1
- Kategoria użytkowania SC2 wg PN-EN 1990
- Klasa konsekwencji zniszczenia: CC3 wg PN-EN1990
- Poziom weryfikacji przy projektowaniu DSL2 wg PN-EN 1990
- Klasa korozyjności C3 wg PN-EN ISO 8501-1:2008
- Zabezpieczenie antykorozyjne konstrukcji: cynkowanie zanurzeniowe wg PN-EN ISO 1461

Maszt odgromowy, mający na celu zapewnienie strefowej ochrony pobliskich obiektów przed niebezpiecznymi skutkami wyładowania piorunowego. Jego głównym zadaniem jest przechwycenie prądu piorunowego oraz za pomocą odpowiednio zaprojektowanej instalacji odgromowej, bezpieczne sprowadzenie oraz rozproszenie go w gruncie.

Konstrukcja zaprojektowana została zgodnie z zasadami wiedzy technicznej oraz wymaganiami najnowszych norm :

PN-EN 1991: oddziaływania na konstrukcje,

PN-EN 1993: projektowanie konstrukcji stalowych,

PN-EN 1461: powłoki cynkowe nanoszone na wyroby stalowe i żeliwne metodą zanurzeniową,

PN-EN 1090: wykonanie konstrukcji stalowych i aluminiowych,

PN-EN 62305: ochrona odgromowa.