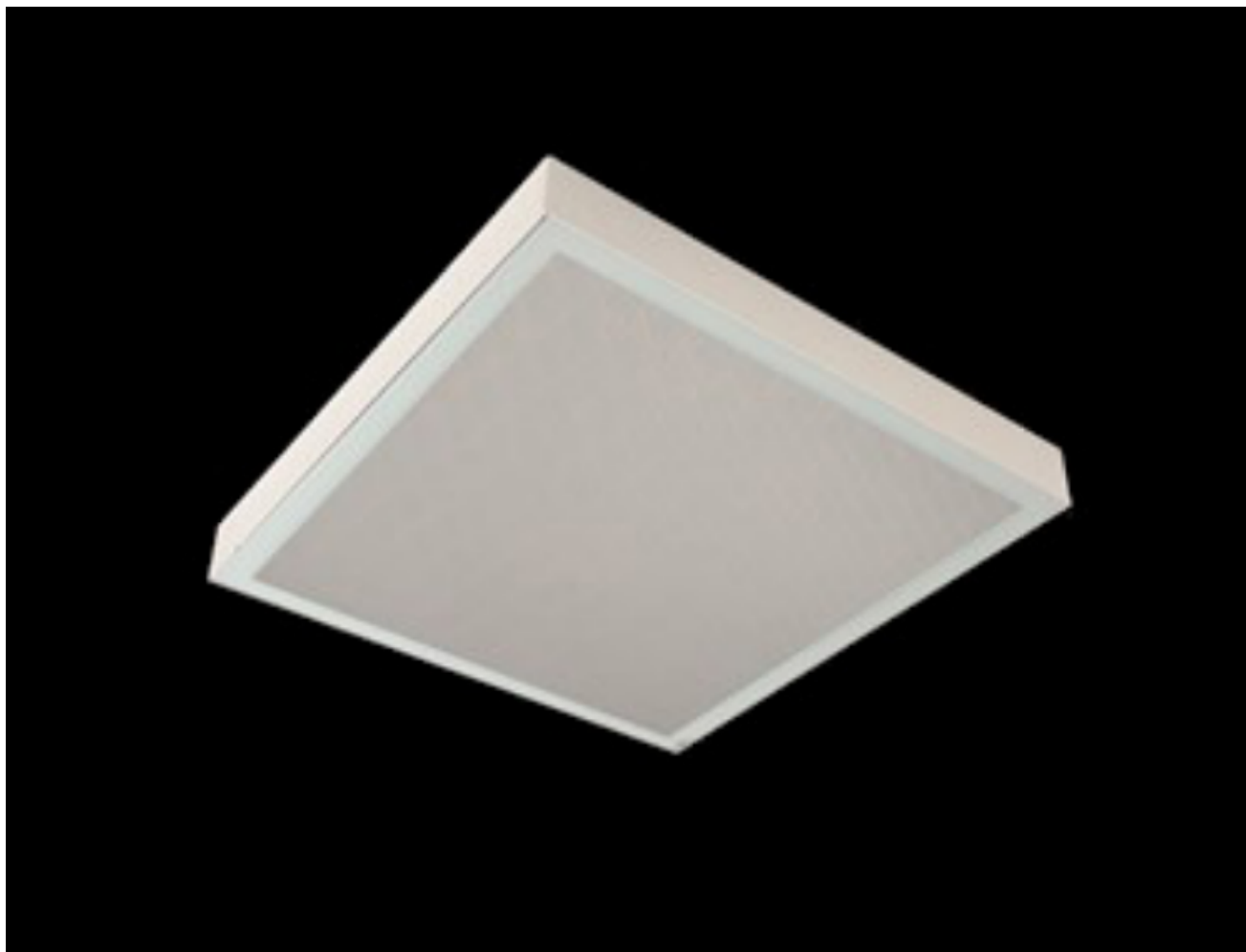


# Oprawa Awaryjna Rubin Clean No Frame LED 6600 SHM E IP65 1J AT 840 / 600X600

Kod ElektriKo: 104129 Kod Luxiona: OPRAWA AWARYJNA RUBIN CLEAN NO  
FRAME LED 6600 SHM E IP65 1J AT 840 / 600X600



**UWAGA:** Zdjęcie poglądowe dla całej rodziny produktów.

## Dane techniczne:

- Klasa ochronności I
- Masa produktu **6,80kg**
- Temperatura barwowa [K] **4000**
- Stopień ochrony IP **IP65**
- Kąt rozsyłu światła (C0-C180) / (C90-C270) - **109,6° / 109,6°**
- Wymiary [mm] **574 x 574 x 69**
- Moc oprawy[w] **35,3**
- Strumień świetlny oprawy [lm] **5512lm**
- Odporność mechaniczna (IEC 60068-2-27) **IK08**
- Waga **7.00**
- Klasa ochronności I
- Masa produktu **6,80kg**
- Temperatura barwowa [K] **4000**

- Stopień ochrony IP **IP65**
- Kąt rozsyłu światła **(C0-C180) / (C90-C270) - 109,6° / 109,6°**
- Wymiary [mm] **574 x 574 x 69**
- Moc oprawy[w] **35,3**
- Strumień świetlny oprawy [lm] **5512lm**
- Odporność mechaniczna (IEC 60068-2-27) **IK08**
- Waga **7.00**
- Atest Państwowego Zakładu Higieny **TAK**
- Zgodność z normami europejskimi (CE) **TAK**

Oprawa przeznaczona do montażu nastropowego, wyposażona w wysokowydajne panele LED. Kaseton oprawy wykonany z blachy stalowej, lakierowanej proszkowo na kolor biały. Cechą charakterystyczną oprawy, jest brak ramki aluminiowej, co pozwala na eliminację zanieczyszczeń, tak bardzo niepożądanych w pomieszczeniach typu CLEAN. Brak widocznych elementów montażu przesłony z kasetonem oprawy. Oprawa rekomendowana do: sal operacyjnych, gabinetów zabiegowych oraz oddziałów intensywnej opieki.



**UWAGA:** Zdjęcie poglądowe dla całej rodziny produktów.



**UWAGA:** Zdjęcie poglądowe dla całej rodziny produktów.