

Kolumna aluminiowa KARIN 6000 LED, 116W, 2700K, malowany

Kod ElektriKo: 104786 Kod Rosa: 45270/1/M/10kV



UWAGA: Zdjęcie poglądowe dla całej rodziny produktów.

Dane techniczne:

- Strumień świetlny lampy [lm] **8350**
- Temperatura barwowa [K] **2700**
- Waga **70.00**
- Strumień świetlny lampy [lm] **8350**
- Temperatura barwowa [K] **2700**
- Waga **70.00**
- Stopień ochrony IP **IP65**
- Wysokość **6000 mm**

- Moc LED [W] **116 W**
- Moc całkowita **134 W**
- Typ fundamentu **B-71 / Z-71**

Możliwość wyboru koloru lakierowania proszkowego z palety RAL.

Klosz- mrożony (PMMA)

Zastosowanie- otoczenie budynków biurowych, parki, ciągi pieszych

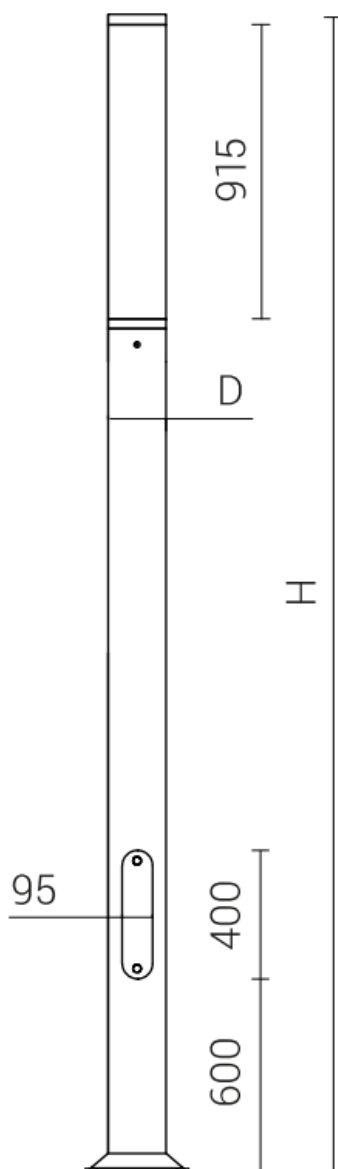
Materiał- stop aluminium

Przewidywany czas eksploatacji- L90B10 - 100 000 h

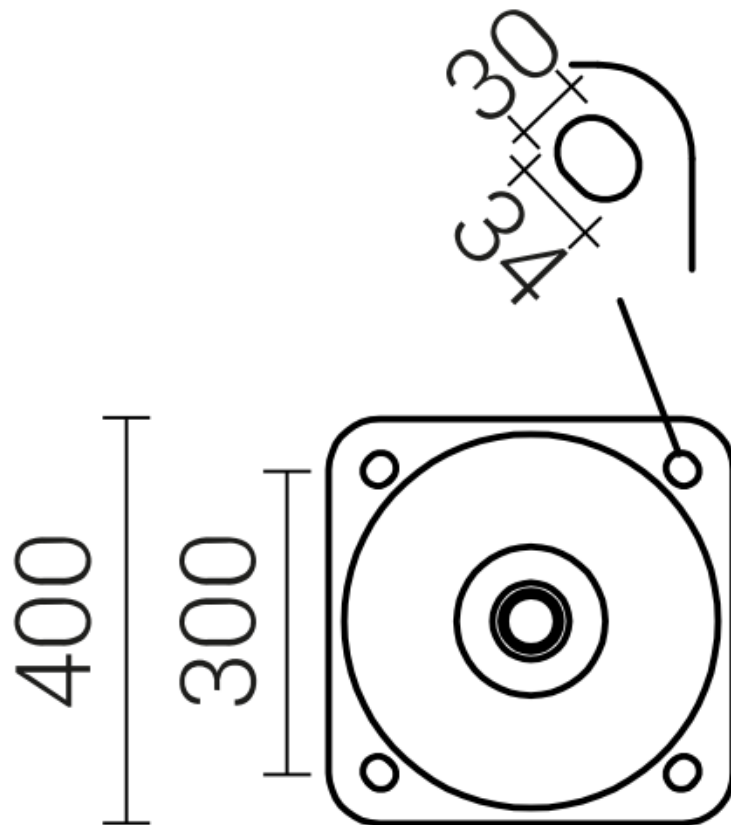
Współczynnik oddawania barw CRI- >70

Częstotliwość napięcia zasilania- 50/60Hz

System sterowania- Oprawa opcjonalnie posiada możliwość podłączenia do zewnętrznego systemu sterowania poprzez interfejs 1-10V.



UWAGA: Zdjęcie poglądowe dla całej rodziny produktów.



UWAGA: Zdjęcie poglądowe dla całej rodziny produktów.