

Słup stalowy okrągły 10m

Kod ElektriKo: 104898



Dane techniczne:

- Wysokość słupa **10 m**
- Typ fundamentu **F150**
- Średnica zakończenia **60mm**
- Wysokość słupa **10 m**
- Typ fundamentu **F150**
- Średnica zakończenia **60mm**
- Średnica zakończenia **60mm**

Wysokość- 6/7/8/9/10 metrów

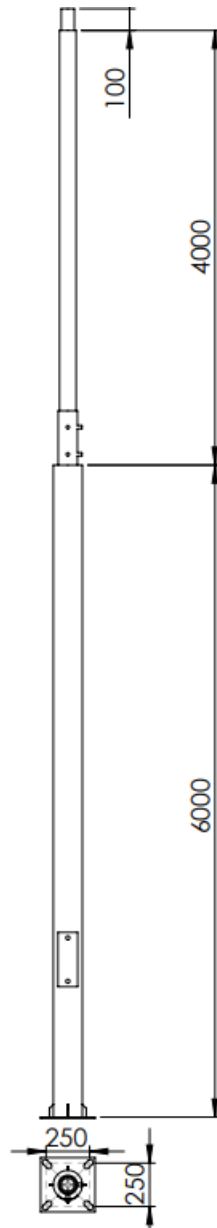
Mocowanie- Rura fi 60 mm

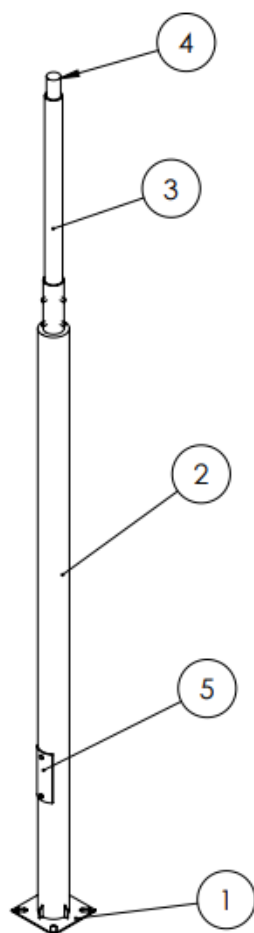
Rozstaw otworów- 200×200 mm lub 250×250 mm

Materiał- Stal

Zabezpieczenie- Ocynk ogniowy

*opcjonalnie kolory palety RAL- za dopłatą





Numer	Nazwa	Wymiar (mm)	Ilość	Materiał
5	Skrzynka rewizyjna	85x250	1	Stal S235
4	Rura	ϕ 60	1	Stal S235
3	Rura	ϕ 76	1	Stal S235
2	Rura	ϕ 133	1	Stal S235
1	Podstawa	300x300	1	Stal S235

