

Kinkiet Ice Cube 2.0 N/t Ed 1200lm 3000k Ip65 19x52° Szary

Kod ElektriKo: 105651 Kod LUG: 140692.5L02.2005



UWAGA: Zdjęcie poglądowe dla całej rodziny produktów.

Dane techniczne:

- Strumień świetlny lampy [lm] **1200lm**
- Strumień świetlny lampy [lm] **1200lm**
- rodzaj_zrodla_swiatla_LED **źródło światła LED**
- ikona_ce **zgodność z normą europejską (CE)**
- ikona_gost **zgodność z normami rosyjskimi (GOST)**
- ikona_zgodnosc_produkcji_z_normami_ukrainy **zgodność z normami Ukrainy**
- klasa_ochronnosc_przed_porazeniem_1 **I klasa ochronności przed porażeniem**
- napiecie_zasilajace_230v **napięcie zasilające 230V**
- stopien_szczelnosci_ip_54 **stopień szczelności IP 54**

Charakterystyka

mała elewacyjna oprawa dekoracyjna, wyposażona w wysokiej jakości źródła światła LED, światło skierowane w dwie strony

Opis techniczny

obudowa oprawy z aluminium wysokociśnieniowo wtryskiwanego w kolorze szarym (RAL 9006), śruby ze stali nierdzewnej, dzięki zastosowaniu nowoczesnej i energooszczędnej technologii LED oprawa jest sygnowana marką ECOLUG, diody LED w jednym z 4 kolorów: biały (3000K i 6000K), czerwony, zielony, niebieski

Zastosowanie

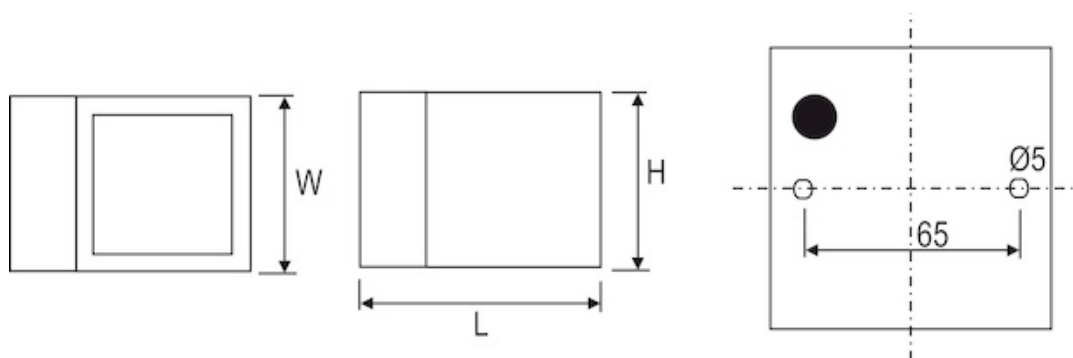
dekoracyjne podświetlenie elewacji budynków; wnętrza centrów handlowych, hoteli, centrów szkoleniowych, sal konferencyjnych, restauracji, korytarze, biura, muzea

Montaż

do ściany

Wymiary

Kod



UWAGA: Zdjęcie poglądowe dla całej rodziny produktów.