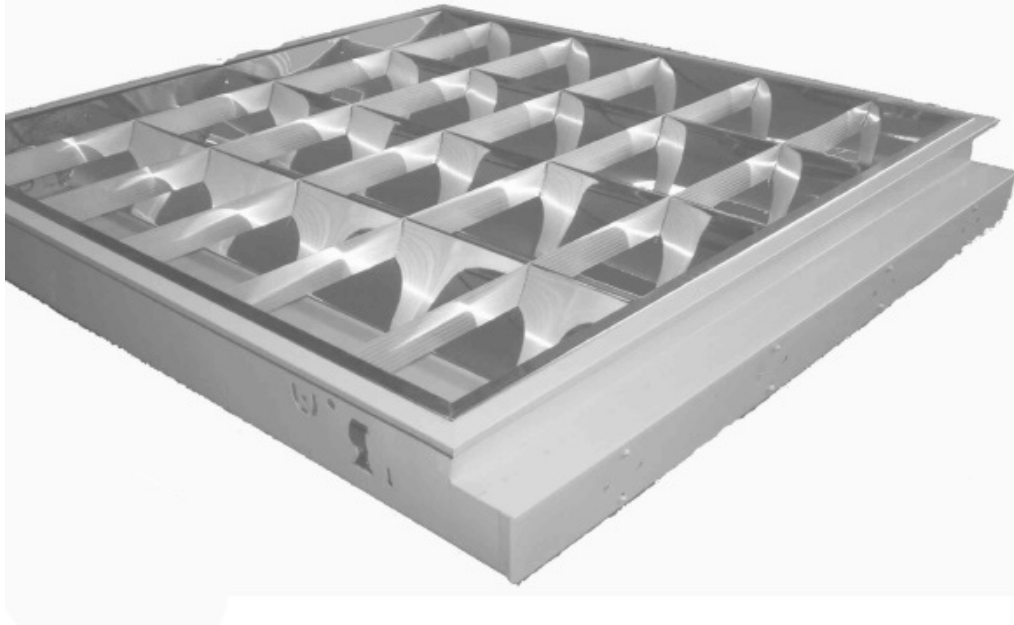


Oprawa rastrowa podtynkowa 418 DP EVG

Kod Elektriako: 105779



UWAGA: Zdjęcie poglądowe dla całej rodziny produktów.

Dane techniczne:

- Trzonek **T8 / G13**
- Napięcie [V] **230 V AC**
- Stopień ochrony IP **IP20**
- Wymiary **595x595x77mm**
- Waga **4.90**
- Trzonek **T8 / G13**
- Napięcie [V] **230 V AC**
- Stopień ochrony IP **IP20**
- Wymiary **595x595x77mm**
- Waga **4.90**
- 405 **zasilanie 220-240V**
- 1090 **częstotliwość znamionowa 50/60Hz**
- 179 **do zastosowania wewnątrz**
- 85 **trzonek G13**
- 185 **pierwsza klasa ochronności**
- 873 **w komplecie: rodzaj urządzenia stabilizacyjno-zapłonowego EVG (elektroniczny)**
- 24 **źródło światła świetlówka liniowa T8**

Korpus:

- biała blacha stalowa (RAL9003) malowana

metodą proszkową

System optyczny:

DP – pełny raster paraboliczny

Wyposażenie elektryczne:

N- oprawy niekompensowane ze statecznikiem EEI-B

K - oprawy kompensowane, ze statecznikiem EEI-B

EVG statecznik elektroniczny

Przeznaczenie:

- do sufitu modułowego M600

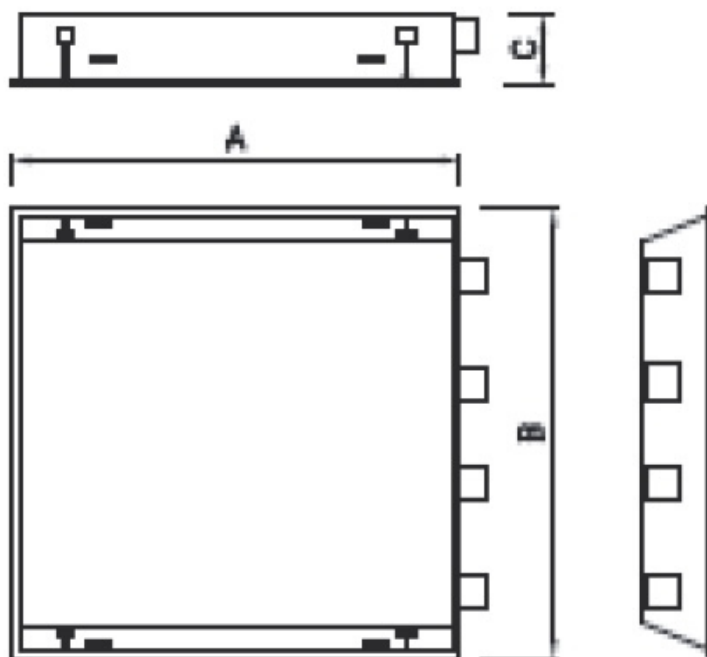
- biura, sklepy, szkoły i inne pomieszczenia

użyteczności publicznej

Warianty:

600 do montażu w module 600

Uwaga- opraw nie można montować do sufitów typu karton-gips



UWAGA: Zdjęcie poglądowe dla całej rodziny produktów.