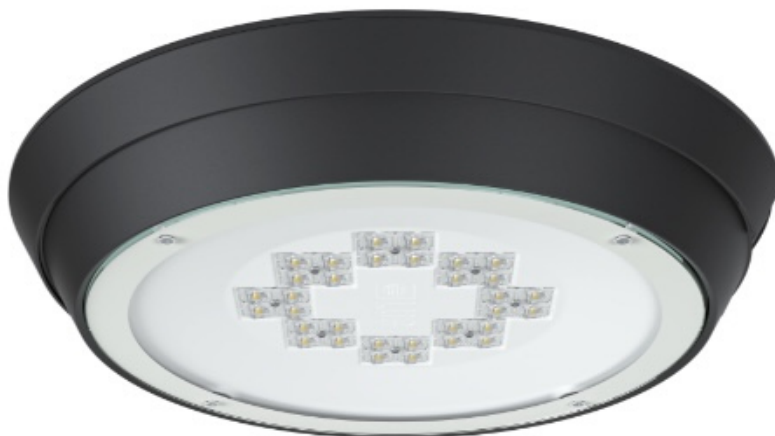


# Oprawa parkowa Oprawa parkowa ARTERA LED ED 3400lm/740 IP66 O18 grafit II kl.

Kod ElektriKo: 105889 Kod LUG: 130355.5L362.180



## Dane techniczne:

- Moc **21W**
- Kolor **grafit**
- Strumień świetlny lampy [lm] **3400lm**
- Temperatura barwowa [K] **4000 K**
- Współczynnik oddawania barw [Ra] > **70**
- Moc **21W**
- Kolor **grafit**
- Strumień świetlny lampy [lm] **3400lm**
- Temperatura barwowa [K] **4000 K**
- Współczynnik oddawania barw [Ra] > **70**

Nowoczesna oprawa miejsko-parkowa na źródła światła LED o wielu sposobach montażu i wyróżniającym wzornictwie. W celu zamontowania oprawy, należy zamówić odpowiedni uchwyt montażowy (akcesoria).

Wysoka skuteczność do 150 lm/W

Możliwość sterowania natężeniem oświetlenia

Nowoczesny design

Niezawodność

DANE MECHANICZNE

Montaż na słupie, na wysięgniku, przy pomocy uchwytów (na zamówienie)

Obudowa aluminium wtryskiwane wysokociśnieniowo

Powierzchnia boczna eksponowana na wiatr 0.048 m<sup>2</sup>

#### DANE ELEKTRYCZNE

Sprawność zasilacza 90%

Zasilanie 220-240V 50/60Hz

Zawiera źródło światła tak

#### DANE OGÓLNE

Żywotność LED (L90) 100 000 h

Dostępne na zamówienie LLOC, czujnik zmierzchu, zabezpieczenie przepięciowe 10kV, NTC, złącze NEMA, złącze ZHAGA, kontroler iBLOC

Informacje dodatkowe Oprawy nie są wyposażone w szczelne złącze, grupa ryzyka fotobiologicznego RG0 (dotyczy wybranych indeksów)

Uwagi słup ani wysięgnik nie stanowią części oprawy

Gwarancja 5 lat

#### Zastosowanie

alejki spacerowe, chodniki, parki, osiedla mieszkaniowe, tereny publiczne, dworce, fasady, promenady, drogi, drogi gminne, drogi miejskie, drogi osiedlowe, parkingi, place zabaw