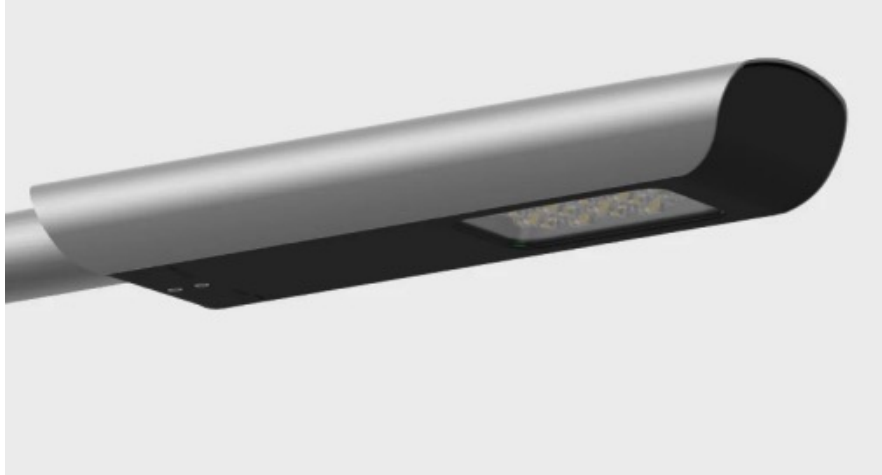


Oprawa CUDDLE MINI LED 36, 4 000 K, optyka DW, anodowana inoxczarny

Kod ElektriKo: 106132 Kod Rosa: 222732/4/DW/10KV



Dane techniczne:

- Temperatura barwowa [K] **4000K**
- Stopień ochrony IP **IP66**
- Waga **2.60**
- Temperatura barwowa [K] **4000K**
- Stopień ochrony IP **IP66**
- Waga **2.60**

ZASTOSOWANIE autostrady i drogi ekspresowe drogi miejskie drogi osiedlowe (wewnętrzne) ciągi pieszych parkingi

MONTAŻ na słupie lub wysięgniku z zakończeniem $\varnothing 60 \times 100$ mm

KOLOR inox / czarny

STOPIEŃ OCHRONY IP 66 dla części optycznej i układu zasilającego

UKŁAD OPTYCZNY soczewki z PMMA, wymienny moduł LED, klosz z PC-UV

MATERIAŁ stop aluminium, anodowany

ZAKRES TEMPERATUR PRACY od -40°C do $+40^{\circ}\text{C}$

PRZEWIDYWANY CZAS EKSPLOATACJI L90B10 - 100 000 h

WSPÓŁCZYNNIK ODDAWANIA BARW CRI >70

CZĘSTOTLIWOŚĆ NAPIĘCIA ZASILANIA 50/60Hz

WSPÓŁCZYNNIK MOCY ≥ 0.95

LICZBA DIOD 24 (dla 48 W, 60 W, 72 W); 64 (dla 96 W, 120 W, 144 W, 192 W)

SYSTEM STEROWANIA Oprawa posiada możliwość podłączenia do zewnętrznego systemu sterowania poprzez

interfejs DALI (opcjonalna obsługa analogowego sygnału 1-10V).