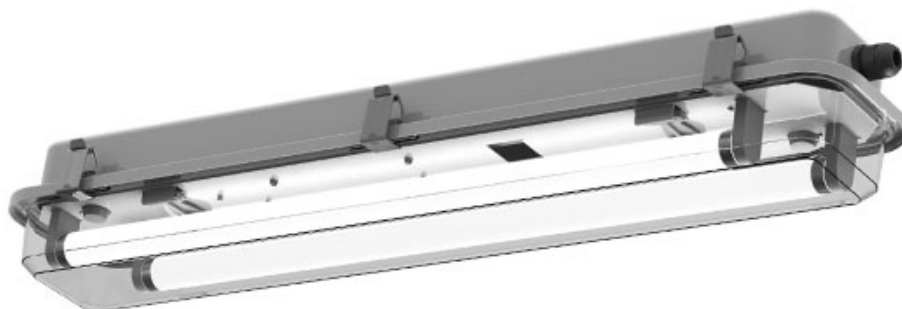


# Oprawa hermetyczna 26W INS340LED-0600-J2-3-35E-33-11M20-NIRO-PC-AMO1 3487lm

Kod Elektriako: 106413



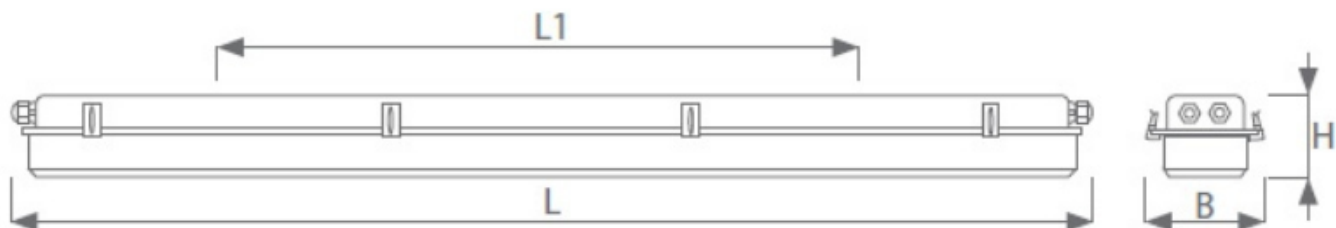
**UWAGA:** Zdjęcie poglądowe dla całej rodziny produktów.

## Dane techniczne:

- Zakres temperatury pracy **maks. 45°C**
- Moc **26,2**
- Strumień świetlny lampy [lm] **3487**
- Napięcie [V] **230V**
- Wymiary **730x190x135**
- Zakres temperatury pracy **maks. 45°C**
- Moc **26,2**
- Strumień świetlny lampy [lm] **3487**
- Napięcie [V] **230V**
- Wymiary **730x190x135**

Wodoszczelna i pyłoszczelna przemysłowa oprawa świetłówkowa wyposażona w liniowe źródło światła LED, charakteryzująca się obudową wykonaną ze stali ocynkowanej lub nierdzewnej oraz wytrzymałym kloszem z poliwęglanu. Oprawa w II klasie ochronności.

DANE TECHNICZNE:	Typ źródła światła: Trzonek źródła światła: Klasa ochronności: Stopień ochrony: Współczynnik mocy: Temperatura otoczenia: IK:	liniowa świetłówka LED G13 II IP66, IP67 ≥ 0,95 od -35°C do +45°C 10
BUDOWA:	Korpus:  Klosz: Płyta montażowa:	ocynkowana lub nierdzewna blacha stalowa malowana proszkowo poliwęglan stabilizowany UV ocynkowana blacha stalowa malowana proszkowo
MOCOWANIE:	Oprawa przeznaczona do mocowania bezpośrednio na suficie, ścianie lub do zawieszenia.	
ZASILANIE:	Zaciski przyłączeniowe: 2x2.5 mm <sup>2</sup>	
CERTYFIKAT:	Dopuszczenie PKP PLK	



TYP	L	L1	B	H
INS340 - 207	730	430	153	114
INS340 - 216	1340	950	153	114

**UWAGA:** Zdjęcie poglądowe dla całej rodziny produktów.

#### ZESTAWIENIE TYPÓW | TYPES COMPARISON

TYP OPRAWY TYPE OF LIGHT FITTING	STRUMIEN OPRAWY [lm] LUMINOUS FLUX [lm]	MOC POBIERANA [W] POWER CONSUMPT. [W]	SPRAWNOŚĆ [lm/W] EFFICIENCY [lm/W]	MAX. TEMP. PRACY [°C] MAX.AMBIENT TEMP. [°C]
INS340-207	2020	18,2	111	45
INS340-216	5030	39,1	128	45

#### PORÓWNIANIE OSZCZĘDNOŚCI | SAVINGS COMPARISON

TYP OPRAWY TYPE OF LIGHT FITTING	OSZCZĘDNOŚCI* SAVINGS	OSZCZĘDNOŚĆ SYSTEMU 1:1** SYSTEM SAVINGS 1:1**	ZAMIENNIK T8 REPLACEMENT T8
INS340-207	52%	51%	2x18W
INS340-216	50%	54%	2x36W

\* oszczędności zużycia energii elektrycznej oprawy INS340 w porównaniu do opraw innych producentów wyposażonych w źródła światła T8 |

power consumption savings of INS340 light fitting compared with other producers standard T8 light fittings

\*\* oszczędności zużycia energii elektrycznej oprawy INS340 w porównaniu do opraw innych producentów wyposażonych w źródła światła T8, przy założeniu zachowania jednakowego strumienia świetlnego porównywanych urządzeń | power consumption savings of

**UWAGA:** Zdjęcie poglądowe dla całej rodziny produktów.