

Latarnia uliczna LED 2x48W 4000K słup 6m + wysięgnik 2-ramienny 0,5m + fundament

Kod ElektriKo: 106604



UWAGA: Zdjęcie poglądowe dla całej rodziny produktów.

Dane techniczne:

- Strumień świetlny lampy [lm] **2x 7450 lm**
- Temperatura barwowa [K] **4000**
- Napięcie [V] **220-240**
- Stopień ochrony IP **66**
- Kolor **anodowany wg wzornika (standardowo inox)**
- Wysokość słupa **6 m**
- Częstotliwość znamionowa f [Hz] **50/60**
- Moc [W] **2x 48W**

- Średnica zakończenia **60mm**
- Strumień świetlny lampy [lm] **2x 7450 lm**
- Temperatura barwowa [K] **4000**
- Napięcie [V] **220-240**
- Stopień ochrony IP **66**
- Kolor **anodowany wg wzornika (standardowo inox)**
- Wysokość słupa **6 m**
- Częstotliwość znamionowa f [Hz] **50/60**
- Moc [W] **2x 48W**
- Średnica zakończenia **60mm**

Elementy latarni oświetleniowej

1. Lamp uliczna montowana na wysięgniku - 2 szt

Zastosowanie: autostrady i drogi ekspresowe, drogi miejskie, drogi osiedlowe (wewnętrzne), ciągi pieszych, parkingi

Montaż: na wysięgniku z zakończeniem $\varnothing 60 \times 100 \text{mm}$

Regulacja oprawy: brak (regulację posiada oprawa CUDDLE II LED REG)

Stopień ochrony: IP 66 dla części optycznej i układu zasilającego

Materiał: stop aluminium, anodowany

Kolor: inox / czarny

Układ optyczny: soczewki z PMMA, wymienny moduł LED, klosz z PC-UV

Liczba diod: 24 dla 48W, 60W, 72W; 64 dla 96W, 120W, 144W, 192W

Zakres temperatur pracy: od -40°C do $+40^{\circ}\text{C}$

Przewidywany czas eksploatacji: L90F10 – 50 000 h, L80F20 – 100 000 h

CRI: >70 dla 5000K, 4000K; >80 dla 3500K, 2700K

Częstotliwość napięcia zasilania: 50/60Hz

Współczynnik mocy: ≥ 0.95

Prąd rozruchowy: 46A / 250 μs dla 48W, 60W, 72W; 58A / 340 μs dla 96W, 120W, 144W; 80A / 225 μs dla 192W

2. Słup oświetleniowy aluminiowy anodowany

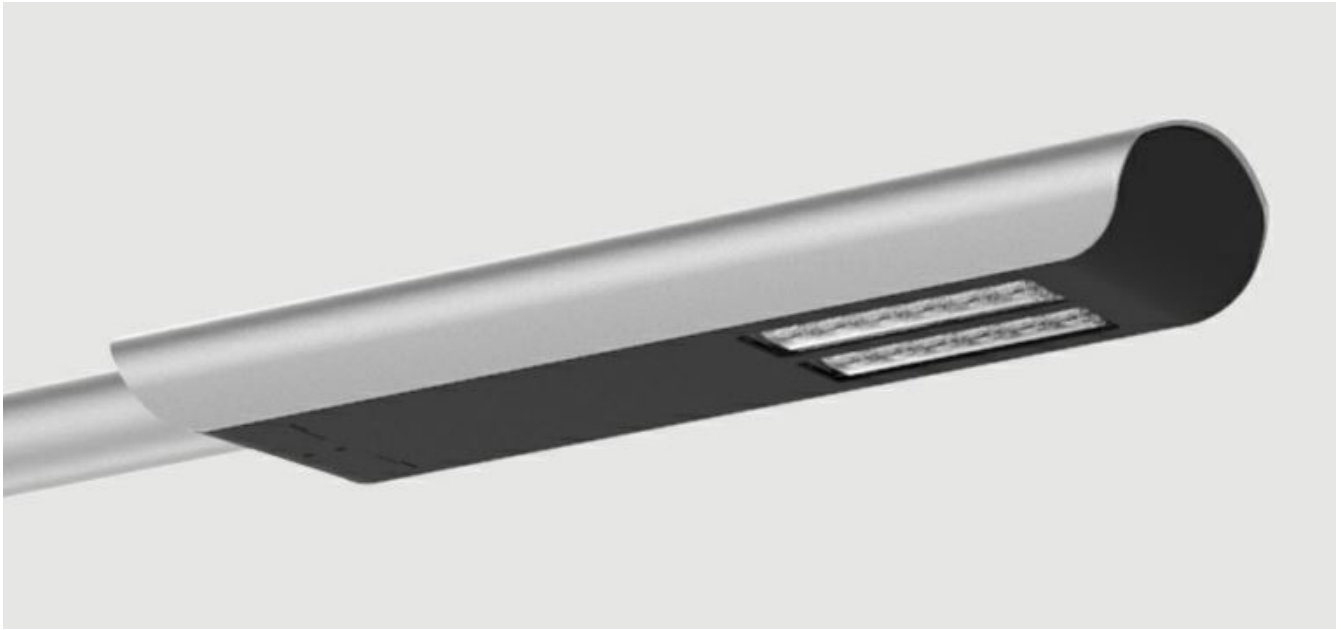
3. Fundament

4. Wysięgnik 2-ramienny

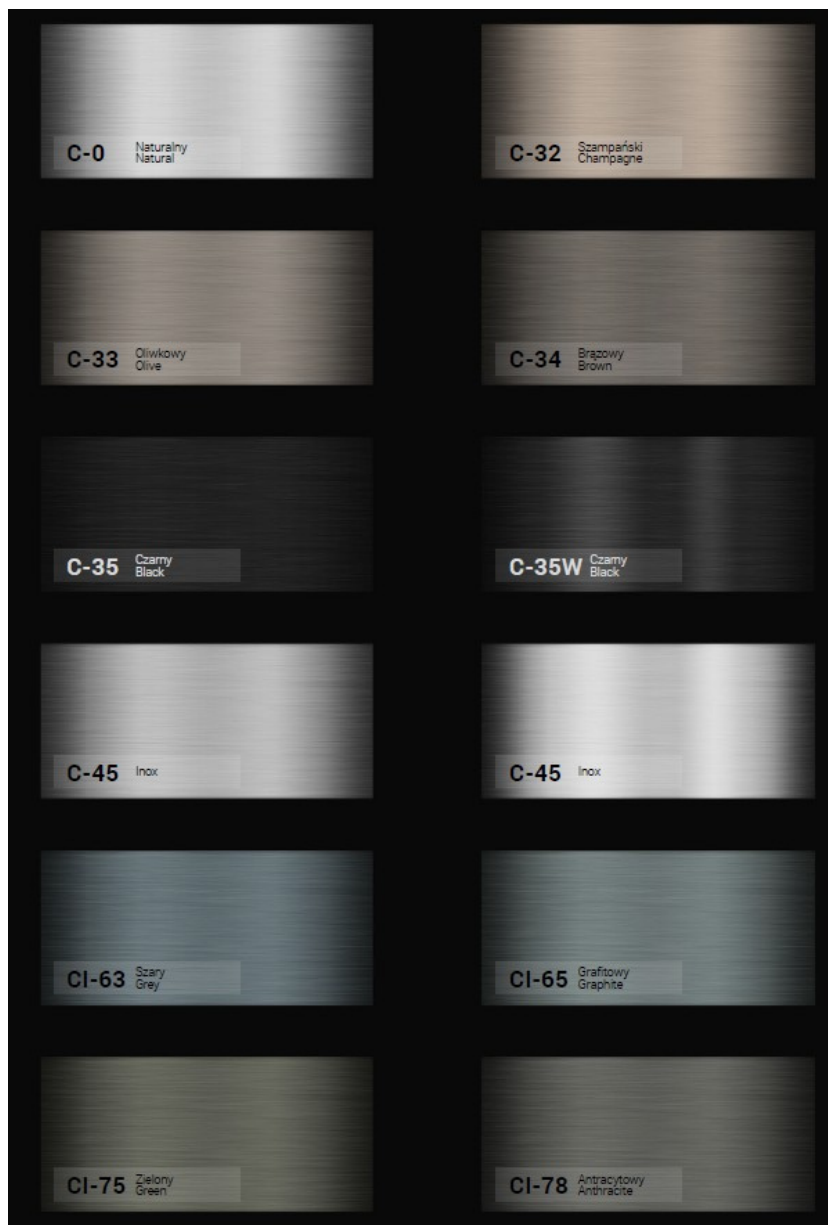
5. Złącze słupowe TB-12



UWAGA: Zdjęcie poglądowe dla całej rodziny produktów.



UWAGA: Zdjęcie poglądowe dla całej rodziny produktów.



UWAGA: Zdjęcie poglądowe dla całej rodziny produktów.