

# Ławka Fotowoltaiczna / Solarna V2 Simple+ (Off Grid)

Kod ElektriKo: 106658



**UWAGA:** Zdjęcie poglądowe dla całej rodziny produktów.

## Dane techniczne:

- Pojemność akumulatora **45 Ah, typ: żelowy**
- Panel fotowoltaiczny **215Wp**
- Wymiary **3160x599x380mm**
- Gniazda USB **2 x USB**
- Ładowarka indukcyjna **2szt.**
- Podświetlenie LED **2-20W**
- Waga **250.00**
- Pojemność akumulatora **45 Ah, typ: żelowy**
- Panel fotowoltaiczny **215Wp**
- Wymiary **3160x599x380mm**
- Gniazda USB **2 x USB**
- Ładowarka indukcyjna **2szt.**
- Podświetlenie LED **2-20W**
- Waga **250.00**

Możliwe wykonania:

### **Simple (Off Grid)**

- Moduły PV,
- Nadruk ceramiczny na szkłe frontowym, (grafika do uzgodnienia)
- Ładowanie urządzeń mobilnych,

### **Simple + (Off Grid)**

- Moduły PV,
- Nadruk ceramiczny na szkłe frontowym, (grafika do uzgodnienia)
- Ładowanie urządzeń mobilnych,
- Podświetlenie siedziska LED,

### **WarmOn (OnGrid)**

- Moduły PV,
- Nadruk ceramiczny na szkłe frontowym, (grafika do uzgodnienia)
- Ładowanie urządzeń mobilnych,
- Podświetlenie siedziska LED,
- Podgrzewane siedzisko,

### Możliwości personalizacji:

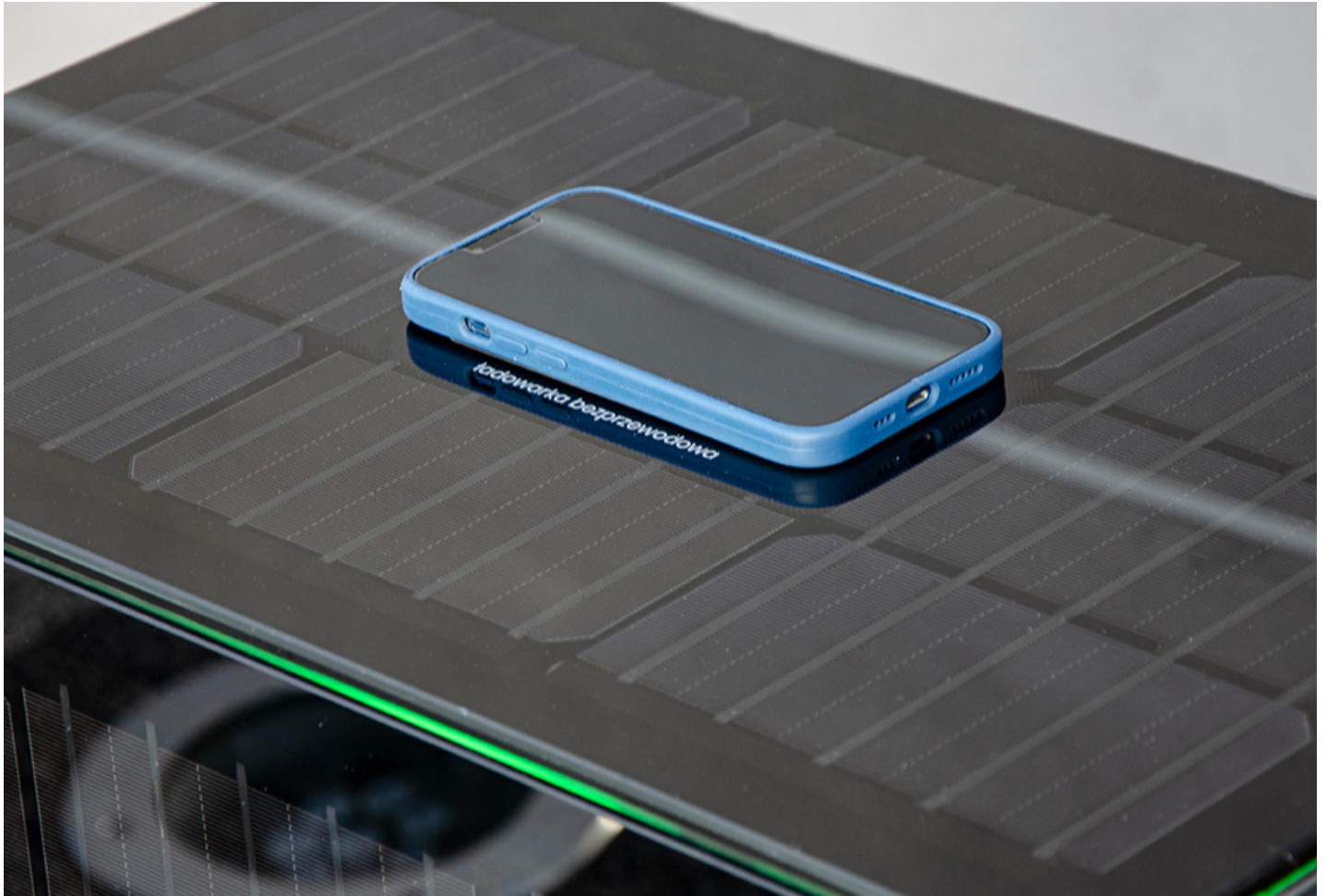
- Zmiana koloru szkła,
- Zmiana treści nadruku,
- Zmiana koloru oświetlenia pod siedziskiem,
- Zmiana długości ławki,
- Wykończenie siedziska: szkło/drewno,

W celu wyceny personalizowanej ławki skontaktuj się z obsługą sklepu

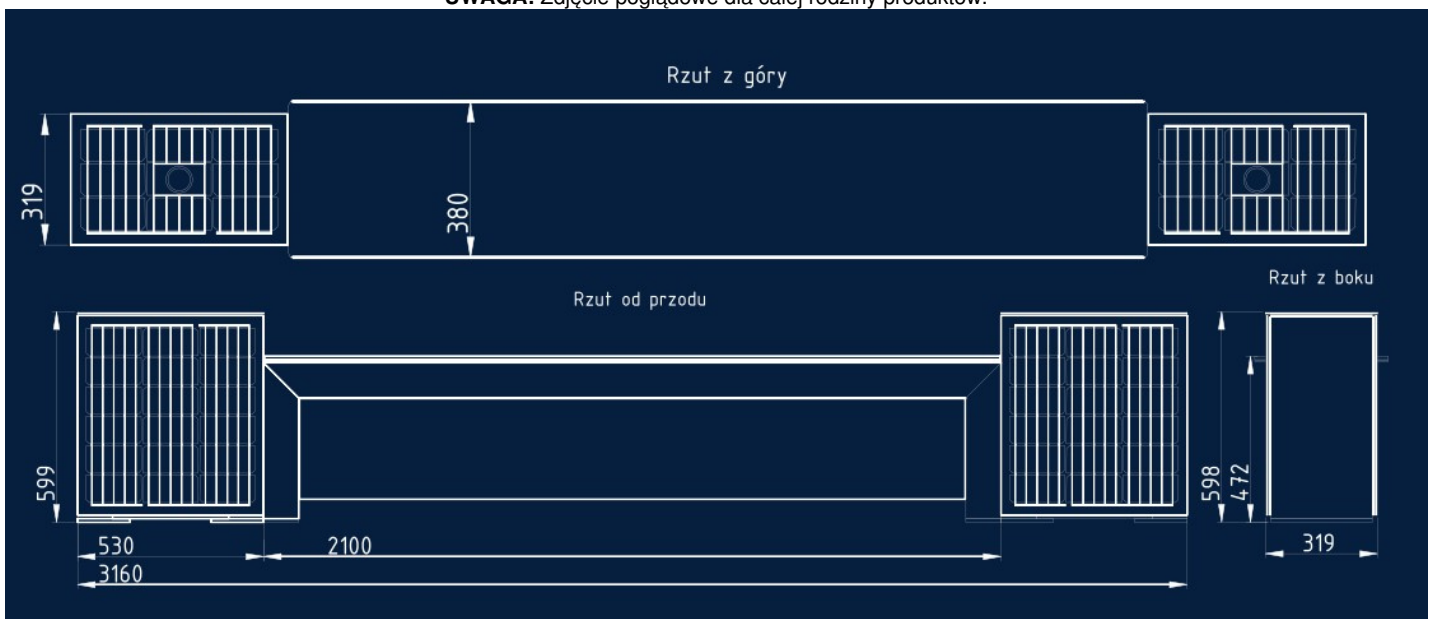


**UWAGA:** Zdjęcie poglądowe dla całej rodziny produktów.





**UWAGA:** Zdjęcie poglądowe dla całej rodziny produktów.



**UWAGA:** Zdjęcie poglądowe dla całej rodziny produktów.

Funkcjonalności:	Simple	Simple+	WarmOn
Nadruk ceramiczny na szkłe frontowym	●	●	●
Moduły PV	●	●	●
Ładowanie urządzeń mobilnych	●	●	●
Podświetlenie siedziska (LED)		●	●
Podgrzewane Siedzisko			●
ON-Grid			●
OFF-Grid	●	●	

#### Możliwości Personalizacji:

Zmiana koloru szkła

Zmiana treści nadruku

Zmiana koloru oświetlenia pod siedziskiem

Zmiana długości ławki

Siedzisko: Szkło/Drewno

**UWAGA:** Zdjęcie poglądowe dla całej rodziny produktów.