

# Kinkiet ICE CUBE 2.0 n/t ED 1250lm/840 IP65 58st. czarny

Kod ElektriKo: 106952 Kod LUG: 140693.5L03.2004



**UWAGA:** Zdjęcie poglądowe dla całej rodziny produktów.

## Dane techniczne:

- Strumień świetlny lampy [lm] **1250lm**
- Strumień świetlny lampy [lm] **1250lm**
- rodzaj\_zrodla\_swiatla\_LED **źródło światła LED**
- ikona\_ce **zgodność z normą europejską (CE)**
- ikona\_gost **zgodność z normami rosyjskimi (GOST)**
- ikona\_zgodnosc\_produkcji\_z\_normami\_ukrainy **zgodność z normami Ukrainy**
- klasa\_ochronnosc\_przed\_porazeniem\_1 **I klasa ochronności przed porażeniem**
- napiecie\_zasilajace\_230v **napięcie zasilające 230V**
- stopien\_szczelnosci\_ip\_54 **stopień szczelności IP 54**

## Charakterystyka

mała elewacyjna oprawa dekoracyjna, wyposażona w wysokiej jakości źródła światła LED, światło skierowane w dwie strony

## Opis techniczny

obudowa oprawy z aluminium wysokociśnieniowo wtryskiwanego w kolorze szarym (RAL 9006), śruby ze stali nierdzewnej, dzięki zastosowaniu nowoczesnej i energooszczędnej technologii LED oprawa jest sygnowana marką ECOLUG, diody LED w jednym z 4 kolorów: biały (3000K i 6000K), czerwony, zielony, niebieski

## Zastosowanie

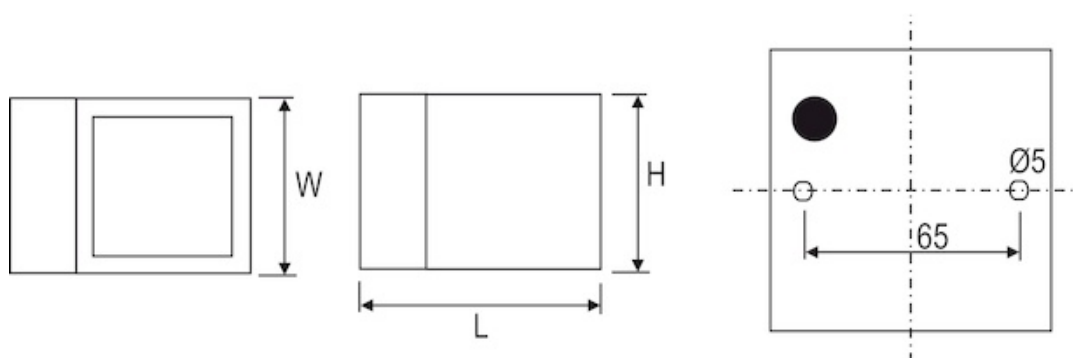
dekoracyjne podświetlenie elewacji budynków; wnętrza centrów handlowych, hoteli, centrów szkoleniowych, sal konferencyjnych, restauracji, korytarze, biura, muzea

## Montaż

do ściany

## Wymiary

Kod



**UWAGA:** Zdjęcie poglądowe dla całej rodziny produktów.