

# FUTURA 2.5ft PCc AI 11000/840

Kod ElektriKo: 106982 Kod Trevos: 75290



**UWAGA:** Zdjęcie poglądowe dla całej rodziny produktów.

## Dane techniczne:

- Moc lampy [W] **71**
- Skuteczność świetlna [lm/W] **163**
- Temperatura barwowa [K] **4000K**
- Długość **1452**
- Strumień świetlny oprawy [lm] **11570**
- Strumień świetlny źródła LED [lm] **11000**
- Waga **3.90**
- Moc lampy [W] **71**
- Skuteczność świetlna [lm/W] **163**
- Temperatura barwowa [K] **4000K**
- Długość **1452**
- Strumień świetlny oprawy [lm] **11570**
- Strumień świetlny źródła LED [lm] **11000**
- Waga **3.90**
- Napięcie zasilania **230V**
- Klasa ochronności **I**
- Dopuszczalna temperatura otoczenia **-25 ... 50 °**
- Źródło światła **LED (w komplecie)**

- Stopień ochrony IP **IP66**

## Dane techniczne

- Efektywność świetlna: 165 lm/W
- Stopień ochrony: IP66
- Minimalna temperatura otoczenia:  $t_a = -25\text{ °C}$
- Maksymalna temperatura otoczenia:  $t_a = 50\text{ °C}$
- Minimalna temperatura otoczenia:  $t_a = 0\text{ °C}$  w wersji z zapasowym źródłem światła
- Maksymalna temperatura otoczenia:  $t_a = 25\text{ °C}$  w wersji z zapasowym źródłem światła
- Żywotność: 50000 godzin / L90/B10
- Współczynnik olśnienia (UGR) od 21,1 do 25
- Wytrzymałość na uderzenie: IK10
- Tolerancja chromatyczności (MacAdam): SDCM3
- Certyfikacja ENEC, CB

## Sposób montażu

- Nadaje się do montażu poprzez zawieszenie
- Nadaje się do montażu na suficie
- Nadaje się do montażu na ścianie
- Nadaje się do montażu na powierzchni

## Materiały/wykończenia

- Korpus: szary PC (wysoka odporność mechaniczna, stabilność UV, RAL 7035)
- Dyfuzor: translucyentni PC (wysoka mechaniczna odporność, UV stabilność)
- Reflektor: blacha stalowa, biała (RAL 9003)
- Zaciski: poliamid + 15% włókno szklane, stal nierdzewna + poliamid
- Uszczelka: poliuretan (PUR), wypełniony pianką rowek bazowy
- Przyłącze: bezśrubowy trójbiegunowy blok rozdzielczy, 3-biegunowy bezśrubowy blok rozdzielczy, 3-przewodowe okablowanie do instalacji przelotowej (przekrój 1,5 mm<sup>2</sup>, 2,5 mm<sup>2</sup> dostępne na żądanie), 5-biegunowy bezśrubowy blok rozdzielczy, 5-przewodowe okablowanie do instalacji przelotowej (przekrój 1,5 mm<sup>2</sup>, 2,5 mm<sup>2</sup> dostępne na żądanie), bezśrubowy pięciobiegunowy blok rozdzielczy, 7-biegunowy bezśrubowy blok rozdzielczy, 7-przewodowe okablowanie do instalacji przelotowej (przekrój 1,5 mm<sup>2</sup>, 2,5 mm<sup>2</sup> dostępne na żądanie), bezśrubowy siedmiobiegunowy blok rozdzielczy
- Dławiki kablowe: Dławiki kablowe: Gwint PG 13.5

## Sprzęt elektryczny

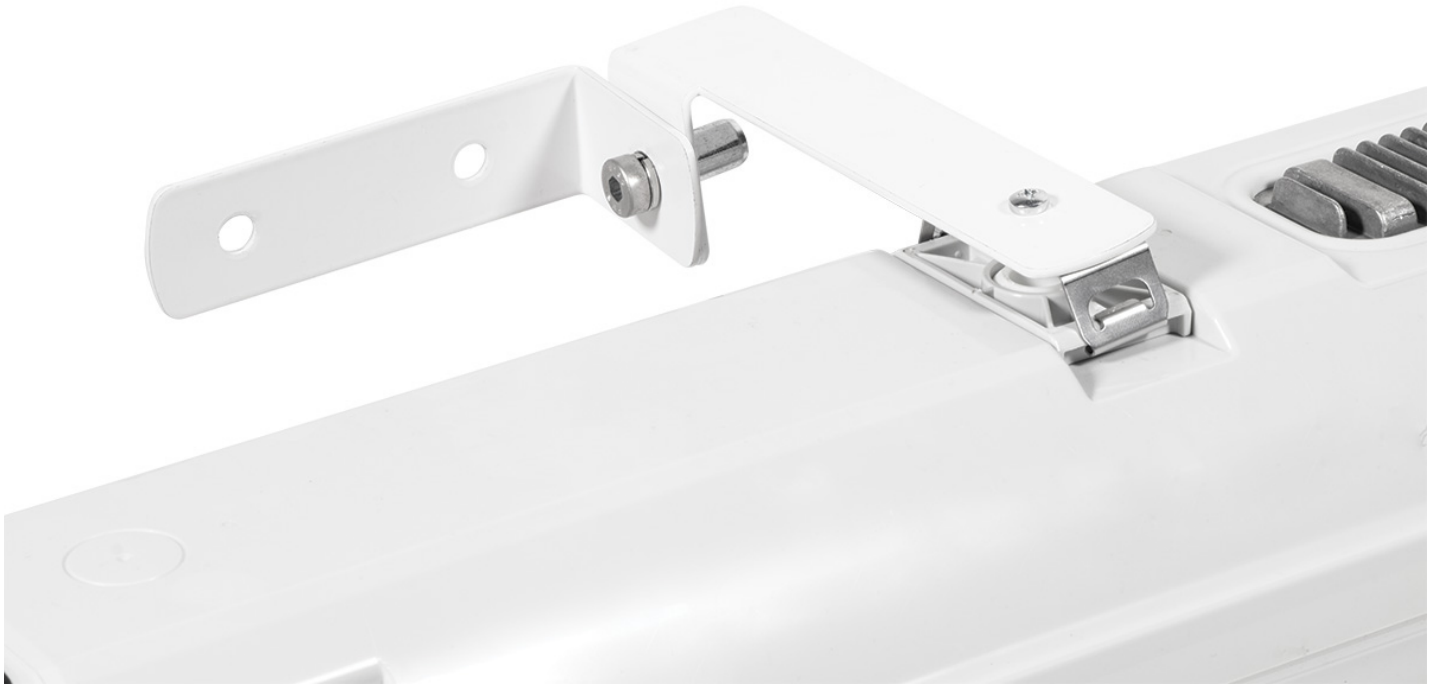
- Możliwość wykonania w wersji awaryjnej
- Możliwość dostarczenia w wersji z funkcją ściemniania



**UWAGA:** Zdjęcie poglądowe dla całej rodziny produktów.



**UWAGA:** Zdjęcie poglądowe dla całej rodziny produktów.



**UWAGA:** Zdjęcie poglądowe dla całej rodziny produktów.



**UWAGA:** Zdjęcie poglądowe dla całej rodziny produktów.





**UWAGA:** Zdjęcie poglądowe dla całej rodziny produktów.