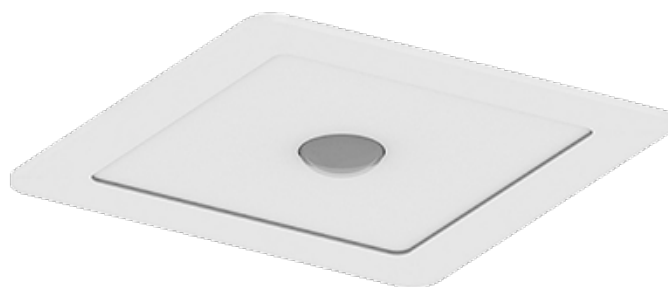


Oprawa awaryjna LUMI-R WH 180 E1/ST XWB

Kod ElektriKo: 107379 Kod Glamox: LUM593375



Dane techniczne:

- Napięcie [V] **230 V AC**
- Stopień ochrony IP **IP65**
- Wymiary **160x160x46**
- Napięcie [V] **230 V AC**
- Stopień ochrony IP **IP65**
- Wymiary **160x160x46**

Nastropowe oprawy do oświetlenia awaryjnego-ewakuacyjnego zgodnie z normami EN 1838, EN 50172. Delikatna, subtelna i nowoczesna oprawa z baterią LiFePO4 przystosowana do oświetlenia drogi ewakuacyjnej, przestrzeni otwartej i punktów szczególnych. Nowoczesna technologia zamknięta w elektronice ES-AW-8 z 32-bitowymi mikrokontrolerami do nadzorowania pracy urządzenia i komunikacji zewnętrznej. Wysoka wydajność zapewniona przez procesory z architekturą ARM. Oszczędność gwarantują ledowe źródła światła i zastosowanie minimalnego prądu spoczynkowego w układzie "stop&stand by". Dostępne wersje nadzorowane i sterowane za pomocą światowego protokołu DALI-2. Oprawy systemu LUMI posiadają deklaracje zgodności CE.

Cechy i zalety:

Oprawa do oświetlenia awaryjnego-ewakuacyjnego i antypanicznego zgodnie z normami EN 1838, EN 50172

Ewakuacyjne oświetlenie awaryjne zgodne z normą EN 60598-2-22

Mnogość kombinacji mocy oprawy i układów optycznych

Kompaktowe rozmiary i podwyższony stopień szczelności

Nowoczesne baterie w technologii litowo-jonowej LiFePO₄

Montaż nastropowy

Dostępna wersja z protokołem DALI-2 - światowym systemem komunikacji, sterowania i nadzoru

Możliwa praca w trybie ciągłym, przełączalnym i awaryjnym

Dwutorowa złączka umożliwiająca kablowanie przelotowe

Korpus z samogasnącego tworzywa dla próby palności 850°C