

# Słup alum. SAL60 PW-1,8m anodowany naturalny

Kod ElektriKo: 107422 Kod Rosa: 39\_06\_19\_MM/C0



**UWAGA:** Zdjęcie poglądowe dla całej rodziny produktów.

## Dane techniczne:

- Wysokość słupa **6m**
- Typ fundamentu **B-60 / Z-60**
- Wysokość słupa **6m**
- Typ fundamentu **B-60 / Z-60**

Słup alum. SAL-60 anodowany inox, z zabezpieczeniem elastomerem, zabezpieczony antygraffiti do wys. 2m. Technologia firmy AGS -

preparatem typu AGS 3550 - trwała permanentna powłoka antygraffiti

## **Materiał**

Stożki słupów są walcowane z rur ze stopu aluminium EN AW-6060. Ich podstawy tłoczy się z blach stopu aluminium EN AW-5754.

## **Wnęka słupa**

Każdy aluminiowy słup oświetleniowy

posiada wnękę na złącze słupowe.

Pokrywa wnęki jest wycinana laserem.

## **Podstawa**

Podstawy tłoczone z powierzchnią

stożkową, usztywniającą podstawę.

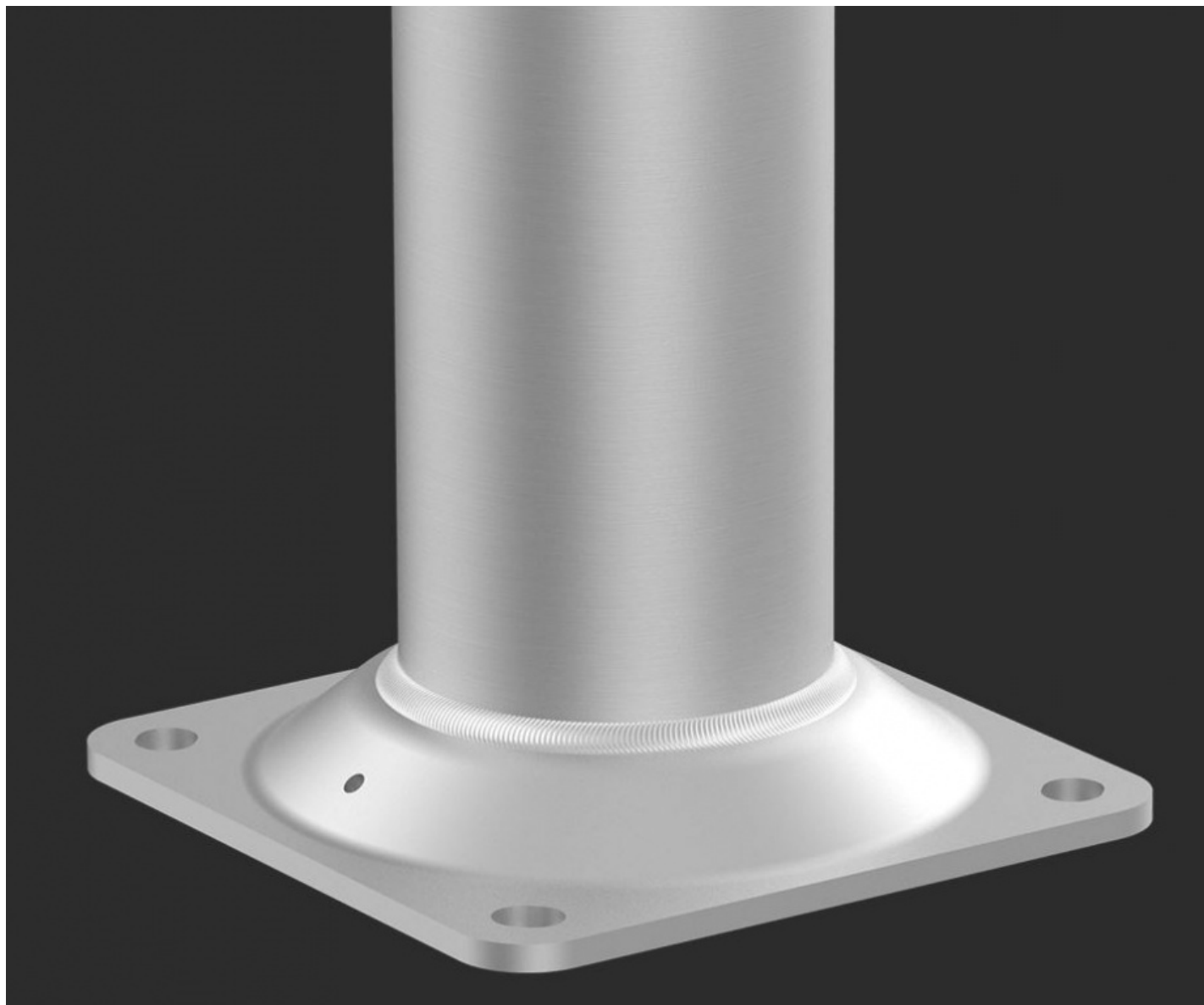
## **10 Kolorów Anodowania**

Słupy aluminiowe poddawane są procesowi anodowania, który polega na wytworzeniu metodą elektrochemiczną warstwy tlenkowej na powierzchni metalu. Anodowanie nie tylko długotrwałe zabezpiecza słup przed działaniem czynników zewnętrznych, ale daje również możliwość barwienia aluminium na 10 kolorów, każdy z opcją wyblyszczania.

## **Koszt transportu wyliczamy indywidualnie**

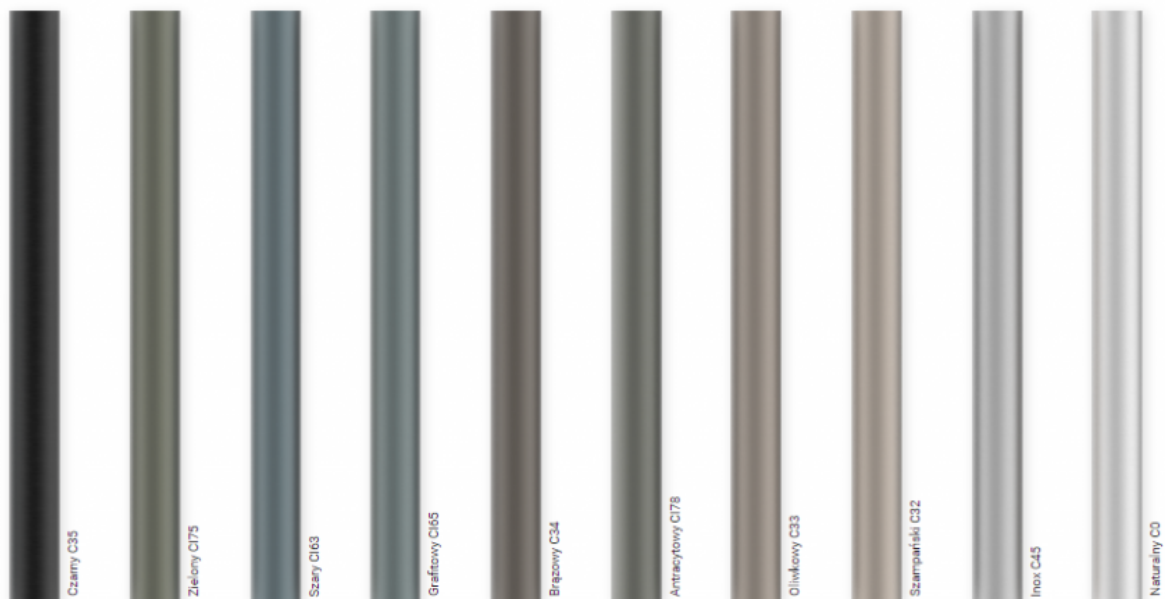


**UWAGA:** Zdjęcie poglądowe dla całej rodziny produktów.



**UWAGA:** Zdjęcie poglądowe dla całej rodziny produktów.

## 10 unikatowych kolorów anodowania



**UWAGA:** Zdjęcie poglądowe dla całej rodziny produktów.

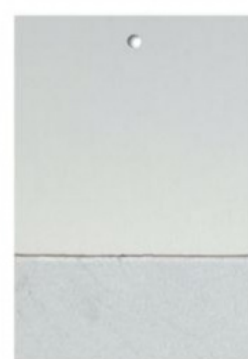
Stal czarna

Stal ocynkowana galwanicznie

Stal ocynkowana ogniowo

Aluminium surowe

Aluminium anodowane



Próbki wzorcowe



**UWAGA:** Zdjęcie poglądowe dla całej rodziny produktów.