

Lampa hermetyczna Fibra IV LED 1455x98 40W 7070lm 840 OPAL Szary EM1H ST

Kod ElektriKo: 107505 Kod PXF: HB009.2211.840.A100



UWAGA: Zdjęcie poglądowe dla całej rodziny produktów.

Dane techniczne:

- Strumień świetlny oprawy **7070 lm**
- Temperatura barwowa **4000 K**
- Moc oprawy **40 W**
- Degradacja diod LED **B10**
- Zakres temperatur pracy **-25 ... 40 °C**
- LLMF - poziom strumienia początkowego po czasie 60 000h **85 %**
- Żywotność diod LED **>72000 h**
- Waga **2.00**
- Strumień świetlny oprawy **7070 lm**
- Temperatura barwowa **4000 K**
- Moc oprawy **40 W**
- Degradacja diod LED **B10**

- Zakres temperatur pracy **-25 ... 40 °C**
- LLMF - poziom strumienia początkowego po czasie 60 000h **85 %**
- Żywotność diod LED **>72000 h**
- Waga **2.00**
- Rodzaj montażu **Uniwersalny montaż**
- Materiał klosza **Tworzywo sztuczne opalizowane**
- Źródło światła **LED**
- Napięcie znamionowe **220 ... 240 V**
- Zawiera źródło światła **Tak**
- Rodzaj osprzętu **Zasilacz**
- Kolor **Szary**
- Zakres temperatur pracy **-25 ... 40 °**
- Barwa światła **Biała**
- Wskaźnik oddawania barw **80**
- Klasa oprawy **I**
- Rozsył światła **DI**
- Klasa ochronności **I**
- Stopień ochrony (IP) **IP66**
- CE **Tak**

Zasilacz/typ- ON/OFF

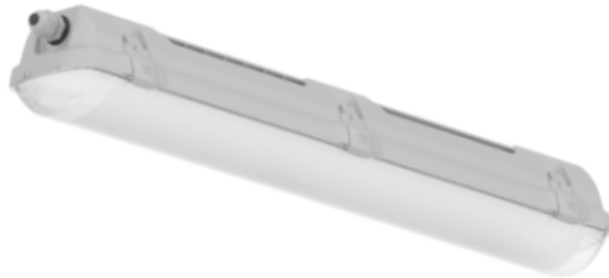
Wykonanie: Podstawa z poliwęglanu PC odpornego na uderzenia. Klosz mleczny, optyczny odporny na działanie promieniowania UV, wykonany z poliwęglanu PC. Klipsy wzmocnione włóknem szklanym.

Montaż: Nastropowy lub zwieszany

Akcesoria: Klipsy ze stali nierdzewnej INOX

Zastosowanie: hale produkcyjne, hale magazynowe, korytarze, laboratoria badawcze

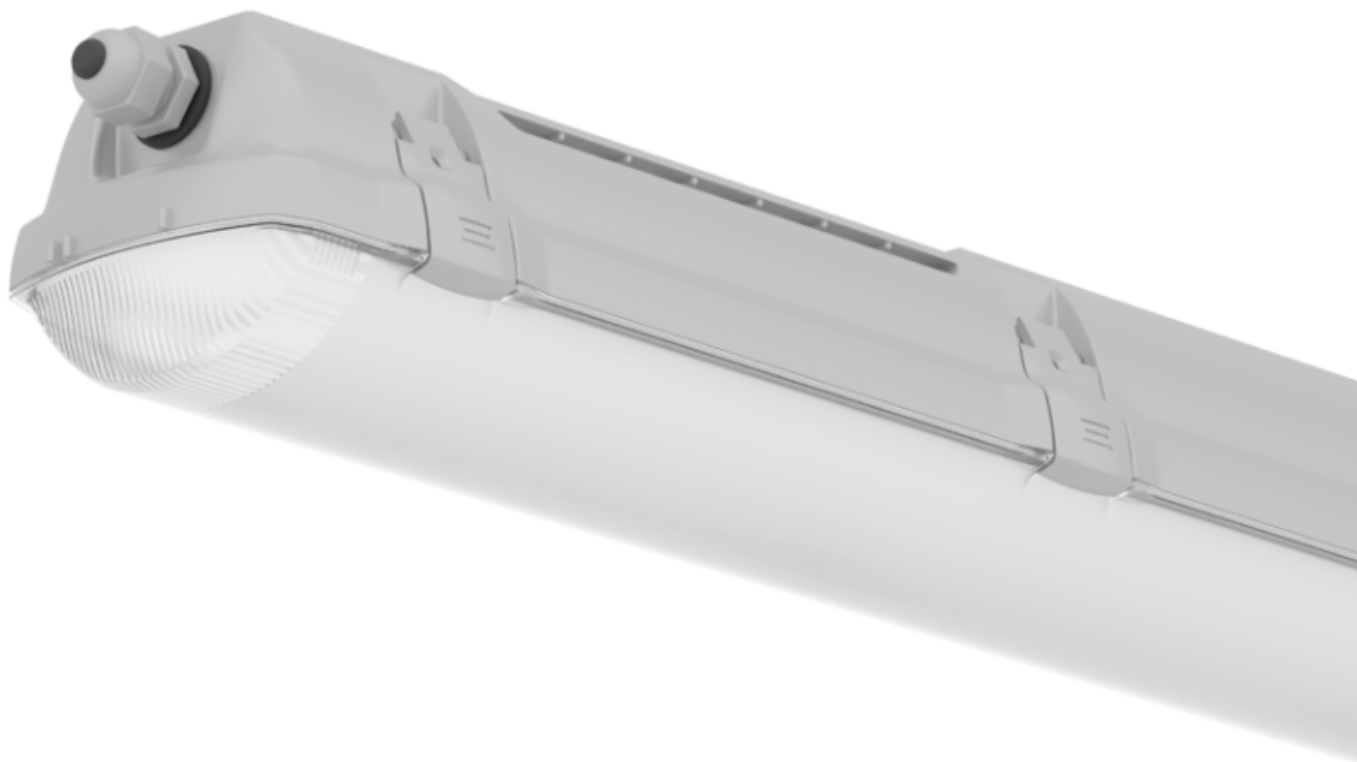
Zasilanie: 230 V



UWAGA: Zdjęcie poglądowe dla całej rodziny produktów.



UWAGA: Zdjęcie poglądowe dla całej rodziny produktów.



UWAGA: Zdjęcie poglądowe dla całej rodziny produktów.