

# Moduł Awaryjny 3h 18-36w Z Autotestem

Kod ElektriKo: 14404 Kod LUG: 150080.00313



**UWAGA:** Zdjęcie poglądowe dla całej rodziny produktów.

## Dane techniczne:

- Krzywe światłości (karta katalogowa) **NIE**
- Czas pracy awaryjnej **3h**
- Akumulator **NIE**
- Krzywe światłości (karta katalogowa) **NIE**
- Czas pracy awaryjnej **3h**
- Akumulator **NIE**
- Napięcie zasilania **230V**
- Dopuszczenie montażu na powierzchniach normalnie palnych **TAK**
- Certyfikat Gost-R **TAK**
- Zgodność z normami europejskimi (CE) **TAK**
- Zgodność z normami Ukrainy **TAK**
- Europejski certyfikat bezpieczeństwa (ENEC) **TAK**
- Stopień ochrony IP **IP20**

## Charakterystyka

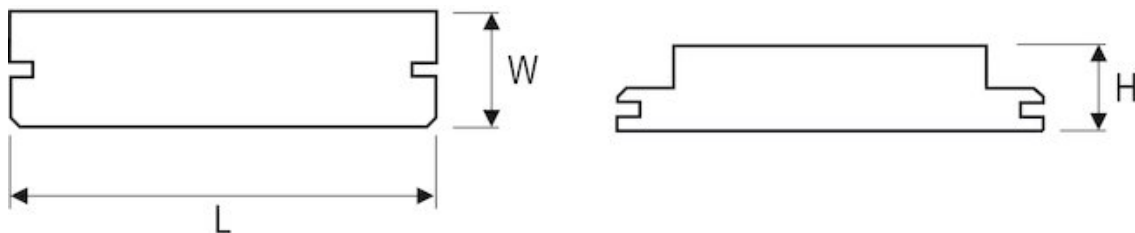
moduł awaryjny jest elektronicznym układem zasilania awaryjnego dla fluorescencyjnych źródeł światła. Posiada diodę LED sygnalizującą ładowanie wysokotemperaturowego akumulatora nikielowo-kadmowego, obudowa modułu z tworzywa sztucznego

## Zastosowanie

zestaw awaryjnego zasilania oświetlenia z serii GR... przeznaczony jest do zabudowy w oprawach oświetleniowych. Pracuje zarówno w obwodach stateczników magnetycznych lub elektronicznych, w następujących trybach pracy: "po zanikowej"; "sieciowej i po zanikowej"

## Wymiary

| Kod          | WymiaryLxW [mm] | Masa[kg] |
|--------------|-----------------|----------|
| 150080.00359 | 245 22          | 0,3      |
| 150120.00304 | 330 33          | 0,7      |
| 150120.00305 | 203 22          | 0,5      |
| 150120.00306 | 272 33          | 0,6      |
| 150120.00307 | 160 22          | 0,4      |
| 150120.00308 | 217 33          | 0,4      |
| 150080.00360 | 245 22          | 0,3      |
| 150080.00309 | 330 33          | 0,7      |
| 150080.00310 | 203 22          | 0,7      |
| 150080.00311 | 272 33          | 0,7      |
| 150080.00312 | 160 22          | 0,7      |
| 150080.00313 | 217 33          | 0,7      |



**UWAGA:** Zdjęcie poglądowe dla całej rodziny produktów.