

# Lampa metalohalogenkowa Hqi-TS 2000 W/D/S

Kod ElektriKo: 17799 Kod Osram: 4050300271682



## Dane techniczne:

- Moc konstrukcji **1950 W**
- Moc znamionowy **2000 W**
- Prąd lampy **11.3 A**
- Pojemność kond. komp. przy 50Hz [#F] **60 µF**
- Średnica **41.0 mm**
- Nominalna zawartość rtęci **180.0 mg**
- Trwałość B50 **4500 h**
- Dozwolona pozycja pracy **p15**
- Moc konstrukcji **1950 W**
- Moc znamionowy **2000 W**
- Prąd lampy **11.3 A**
- Pojemność kond. komp. przy 50Hz [#F] **60 µF**
- Średnica **41.0 mm**
- Nominalna zawartość rtęci **180.0 mg**
- Trwałość B50 **4500 h**
- Dozwolona pozycja pracy **p15**
- Napięcie zapłonu **4.0 / 25 kVp**
- Długość **187.0 mm**
- Odległość a / LCL **93.0 mm**
- Maks. dozwolona temp. bańki zewnętrznej **950 °C**
- Maximum permitted pinch temperature **390 °C**
- Trzonek (standardowe rozwiązanie) **K12s**

- Kształt / wersja **Przezroczysta**
- Ściemnianie **Nie**

#### Korzyści ze stosowania produktu

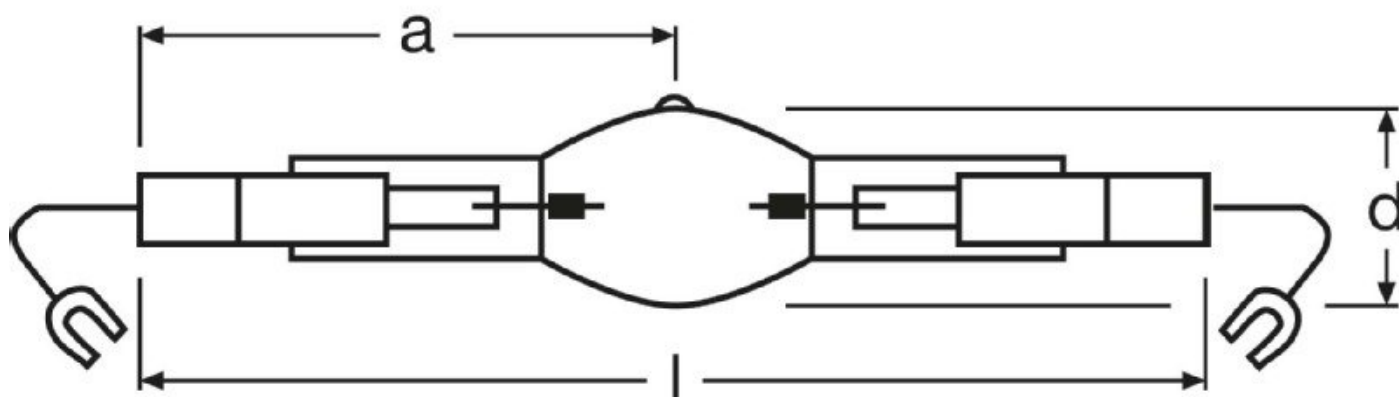
- Wysoka skuteczność świetlna
- Doskonałe oddawanie barw
- Doskonała stabilność barw
- Mała utrata strumienia świetlnego w okresie eksploatacji lampy
- Możliwość „gorącego restartu”
- Kompaktowe wymiary – małe światła kierunkowe

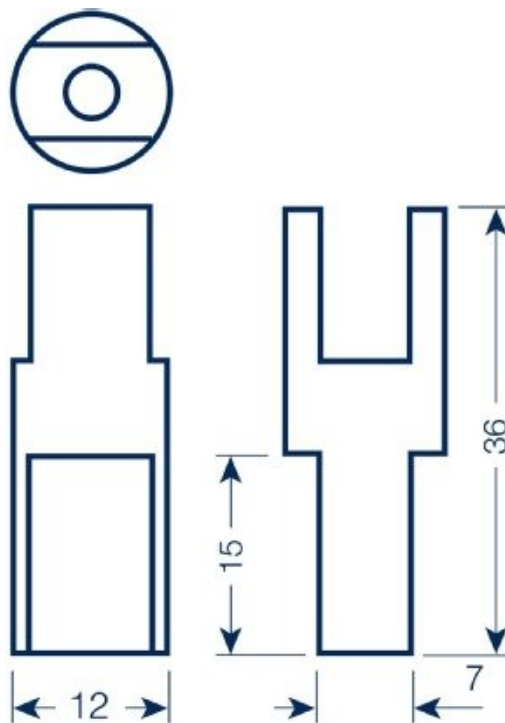
#### Obszar zastosowań

- Stadiony sportowe, systemy reflektorów iluminacyjnych
- Hale sportowe i hale wielofunkcyjne
- Porty lotnicze
- Symulacja światła słonecznego, testowanie materiałów
- Zatwierdzone tylko do eksploatacji w zamkniętych oprawach

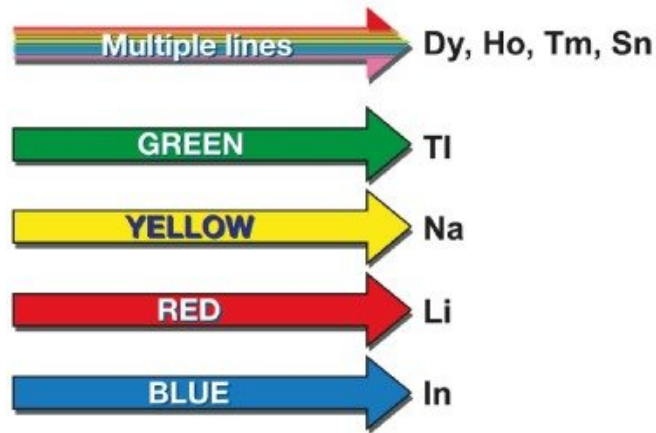
#### Cechy produktu

- Technologia kwarcowa POWERSTAR
- Barwy światła: neutral white (chłodnobiała) (NDL), daylight (dzienna) (D)





K12s-36



#### Variation possibilities of the Colour Temperature

		$T_n$	CRI
Daylight	D	> 5300 K	≥90
Neutral White	N	ca. 4000 K	60-69
Neutral White de luxe	NDL	4200 K	≥80
Warm White de luxe	WDL	3000 K	≥80

