

# WT120C LED34S/840 Psu L1500

Kod ElektriKo: 30068 Kod Philips: 8718291840473



## Dane techniczne:

- Skuteczność świetlna **117 Lm/W**
- Moc układu **29 W [29 W]**
- Długość **L1500 [1500 mm]**
- Całkowity str. św. **3400 Lm**
- Waga netto 1 szt. **1.820 kg**
- Skuteczność świetlna **117 Lm/W**
- Moc układu **29 W [29 W]**
- Długość **L1500 [1500 mm]**
- Całkowity str. św. **3400 Lm**
- Waga netto 1 szt. **1.820 kg**
- Źródło światła w komplecie **TAK**

- Ilość źródeł światła **1 [1 pc]**
- Temperatura barwowa **4000 [4000 K]**
- Źródło światła wymienne **Nie [Nie]**
- Transformator/ zasilacz **PSU [Power supply unit]**
- Zawarty zasilacz **Tak [Tak]**
- Klasa ochrony **CL I [Safety class I]**
- Stopień ochrony IP **IP65 [Pyłoszczelny i wodoodporny]**
- Stopień ochrony IK **IK08 [5 J vandal-protected]**
- Klosz **PC [Poliwęglanowy]**
- Kolor **GR [Szary]**
- Ściemnialny **Nie [Nie]**
- Połączenie **PIP [Push-in connector and pull relief]**
- Temperatura otoczenia **-20 to +35 °C [-20 to +35 °C]**
- Próba rozżarzoną drutem **850/30 [Temperature 850 °C, duration 30 s]**
- Stopień palności **F [For mounting on normally flammable surfaces]**
- Lifetime L90F50 **30000 hr**
- Lifetime L70F50 **50000 hr**
- Wskaźnik oddawania barw **> 80 [> 80]**
- Std. deviation color matching **5 [5]**
- Napięcie zasilające **220-240 V [220 to 240 V]**
- Częstotliwość linii **50-60 Hz [50 to 60 Hz]**
- Oznaczenie CE **CE [CE mark]**
- Materiał korpusu **PC [Polycarbonate]**
- Materiał optyki **PC [Polycarbonate]**
- Materiał klosza **PC [Polycarbonate]**

WT120C - moduł LED, strumień świetlny oprawy 3400 lm - jednostka zasilająca

CoreLine Waterproof — oczywisty wybór wśród technologii LED

- Oszczędność energii do 50% w porównaniu ze świetłówkami TL-D
- Niezawodna bezobsługowa technologia LED
- Bezpośredni zamiennik konwencjonalnych wodoodpornych opraw pod względem wydajności, elastyczności montażu i długości

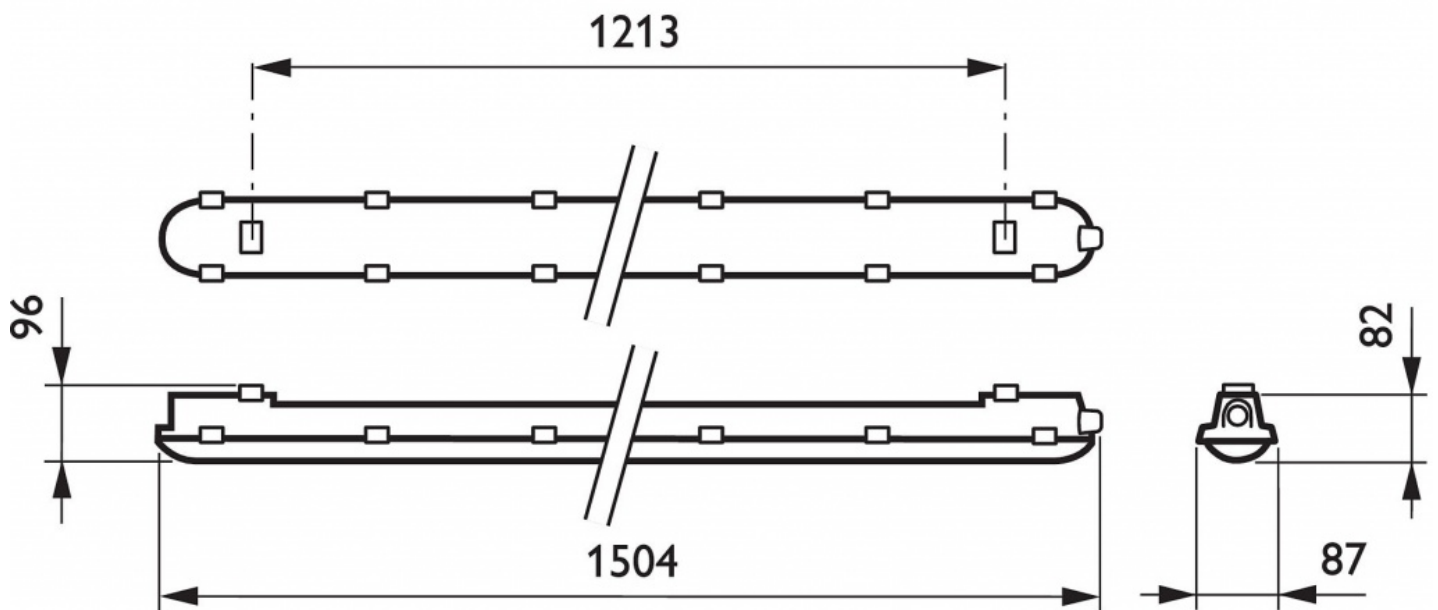
Obecnie właściwie do wszystkich nowych i modernizowanych budynków klienci poszukują rozwiązań oświetleniowych, które zapewniają wysokiej jakości światło przy niskim zużyciu energii i niewielkich kosztach konserwacji. Nowe oprawy LED CoreLine Waterproof mogą zastępować tradycyjne wodoodporne oprawy ze świetłówkami. Proces wyboru, montażu i konserwowania opraw został maksymalnie uproszczony.

## Charakterystyka urządzenia

- Niezawodna zintegrowana technologia LED gwarantująca bezobsługową i wieloletnią eksploatację
- Może zastępować tradycyjne wodoodporne oprawy do świetłówek TL-D o mocy 18–58 W
- Szeroki kąt rozsyłu światła
- Klosz z elementem optycznym zapewnia komfort świetlny
- Wieszak sufitowy i haki zwieszakowe w zestawie; przykręcenie zaczepów montażowych dodatkowymi śrubami pozwala uzyskać odporność na zniszczenia

## Aplikacje/Zastosowania

- Parkingi, garaże
- Magazyny
- Oświetlenie ogólne





**IP 65**

**IK 08**



CE



