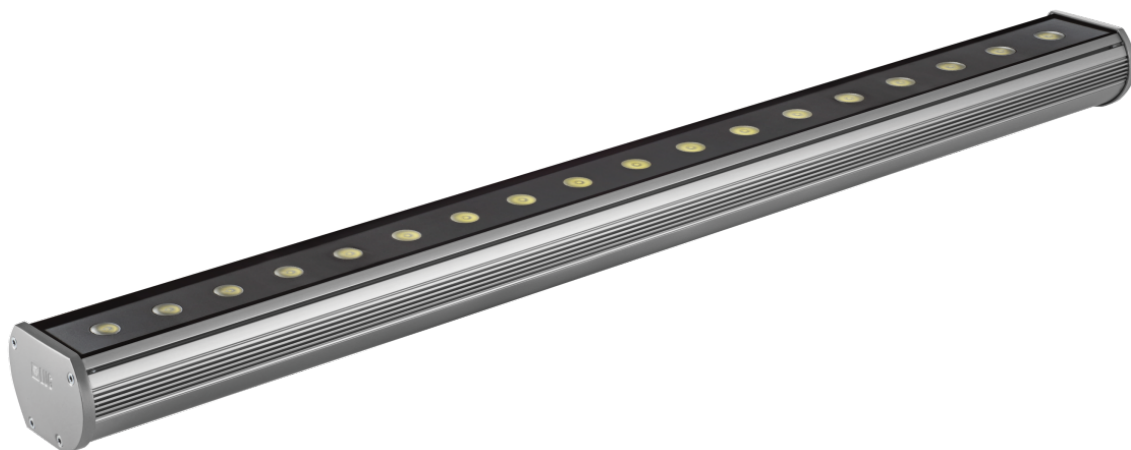


# Kinkiet Modena 900 Led Ed 21w Biały 6000k Ip66 10 Szary

Kod ElektriKo: 33133 Kod LUG: 140082.5L0321.02



## Dane techniczne:

- Krzywe światłości **1485,1494**
- Moc [W] **18×1**
- Krzywe światłości **1485,1494**
- Moc [W] **18×1**
- rodzaj\_zrodla\_swiatla\_LED **źródło światła LED**
- ikona\_ce **zgodność z normą europejską (CE)**
- ikona\_gost **zgodność z normami rosyjskimi (GOST)**
- ikona\_zgodnosc\_produkcyj\_z\_normami\_ukrainy **zgodność z normami Ukrainy**
- klasa\_ochronnosci\_przed\_porazeniem\_1 **I klasa ochronności przed porażeniem**

- napięcie\_zasilajace\_230v **napięcie zasilające 230V**
- ikona\_montaz\_na\_podlozu\_palnym **montaż na podłożu palnym**
- stopien\_szczelnosci\_ip\_65 **stopień szczelności IP 65**

#### MODENA LED

Dekoracyjny kinkiet architektoniczny IP66 do stosowania wewnątrz i na zewnątrz, wyposażony w wysokiej jakości źródła światła LED.

#### Montaż

bezpośrednio na ścianie (świeci do góry), bezpośrednio na ścianie (świeci w dół), przy pomocy uchwytów (w komplecie)

#### Obudowa

profil aluminiowy

#### DANE ELEKTRYCZNE

Sprawność zasilacza

>75%

Zasilanie 220-240V 50/60Hz

Zawiera źródło światła tak

#### DANE OGÓLNE

Żywotność (L70B50)

50 000 h

#### Zastosowanie

fasady, hotele, centra handlowe, metro, salony samochodowe

#### Informacje dodatkowe

Możliwość zastosowania w oprawie jednego lub większej ilości zasilaczy.