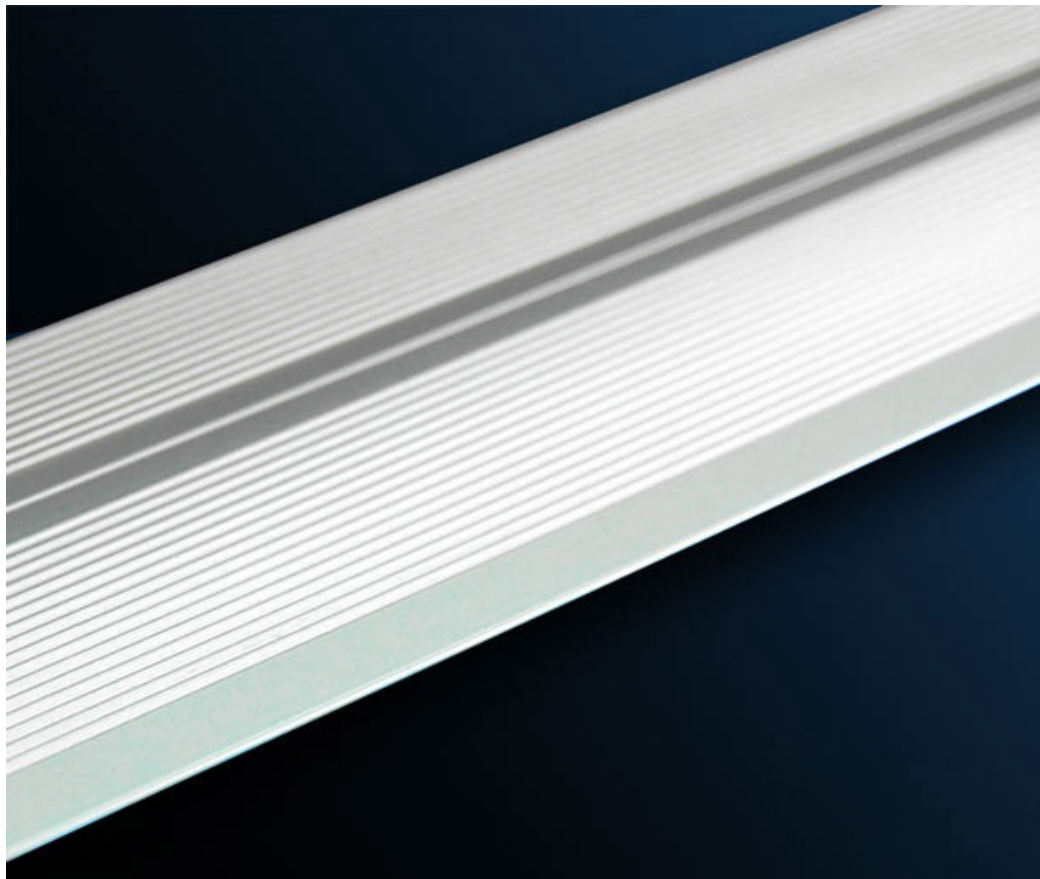


Profil LED Schodowy DUO UNI anoda srebrna

Kod ElektriKo: 35105 Kod Lars: SCHODOWY NAKŁADANY SZEROKI DUO UNI ANODA SREBRNA



Dane techniczne:

- Długość 1 mb
- Długość 1 mb

Do montażu na wykończonej krawędzi stopnia za pomocą śrub lub kleju

- Dodatkowa przestrzeń na wykładzinę
- Regulowane zaślepki
- Brak widocznych punktów LED
- Podświetlony symbol rzędu

Materiał aluminium

Kolor profilu czarny, srebrny

Wariant profilu - z oznaczeniem

- bez oznaczenia

Podświetlenie

LedFLEX

- 30 LED/m

- 60 LED/m

- 120 LED/m

Kolor podświetlenia - biały transparentny

- biały mleczny

- niebieski

- czerwony

- pomarańczowy

- dowolny wg wzornika RAL

- RGB

Zasilanie 12V lub 24V

Moc 4,8 W/m; 7,2 W/m; 9,6 W/m

Sterowanie DALI, KNX, DMX, Smartphone