

Cyfrowy ściemniacz LED EC-11D 12V

Kod ElektriKo: 35119 Kod Enterius: EC-11D



UWAGA: Zdjęcie poglądowe dla całej rodziny produktów.

Dane techniczne:

- Napięcie zasilania **12V DC**
- Dopuszczalna temperatura otoczenia **-15... +55 °C**

Ściemniacz LED EC-11D nadaje się głównie do taśm LED oraz wszelkich źródeł światła LED zasilanych napięciowo (czyli stałym, stabilizowanym napięciem o wartości 12V lub 24V) i współpracujących ze ściemnianiem za pomocą modulacji PWM. Będzie zatem działał poprawnie z większością modułów LED oraz niektórymi zamiennikami LED żarówek halogenowych zasilanymi niskim napięciem. Ściemniacz przystosowany jest do obsługi za pomocą jednego lub dwóch przycisków mono-stabilnych, inaczej zwanych chwilowymi, dzwonekowymi lub push-button, czyli takimi, które po puszczeniu wracają do pierwotnej pozycji. Można go także podłączyć do inteligentnych systemów sterowania.

Napięcie zasilania: 12 VDC lub 24VDC $\pm 20\%$

Max. pobór prądu (bez obciążenia): <15 mA

Pobór prądu w trybie uśpienia: < 6 mA

Zakres temperatur pracy: -15... +55 °C

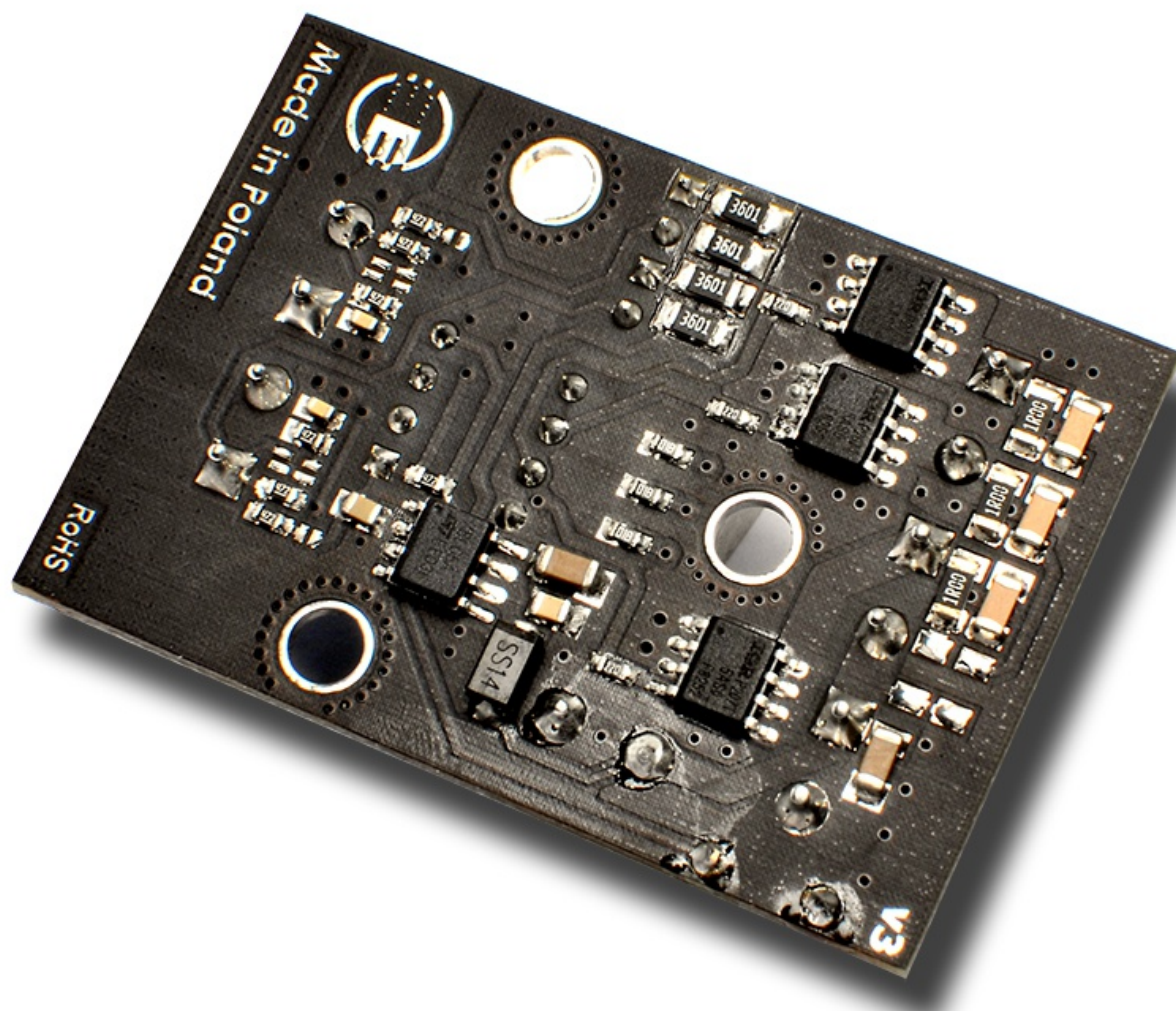
Ilość kanałów wyjściowych: 3

Typ kanałów wyjściowych: OC (podające masę)

Obciążalność prądowa wyjść: 5A (12V) lub 3A (24V) / kanał

Rozdzielczość sterowania PWM: 8 bit

Częstotliwość PWM: 550 Hz Wymiary (D x S x W): 52 x 36 x 16 mm



UWAGA: Zdjęcie poglądowe dla całej rodziny produktów.