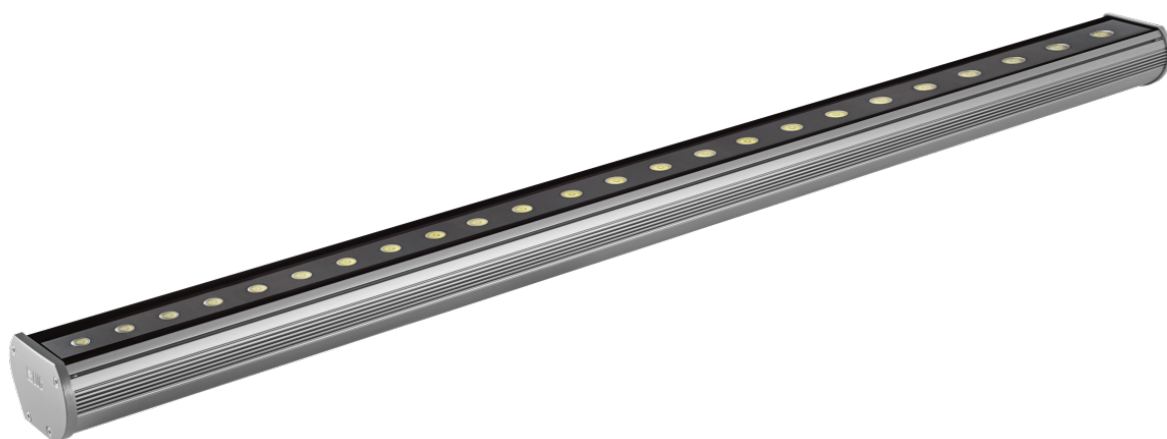


# Kinkiet dekoracyjny Modena 1200 Led Ed 28w Niebieski Ip66 10 Szary

Kod ElektriKo: 55238 Kod LUG: 140082.5L0451.02



## Dane techniczne:

- Moc **24x1W**
- Barwa światła **niebieska**
- Kolor **szary**
- Kąt rozsyłu światła **10°**
- Moc **24x1W**
- Barwa światła **niebieska**
- Kolor **szary**
- Kąt rozsyłu światła **10°**
- rodzaj\_zrodla\_swiatla\_LED **źródło światła LED**

- ikona\_ce **zgodność z normą europejską (CE)**
- ikona\_gost **zgodność z normami rosyjskimi (GOST)**
- ikona\_zgodnosc\_produkcji\_z\_normami\_ukrainy **zgodność z normami Ukrainy**
- klasa\_ochronnosci\_przed\_porazeniem\_1 **I klasa ochrony przed porażeniem**
- napiecie\_zasilajace\_230v **napięcie zasilające 230V**
- ikona\_montaz\_na\_podlozu\_palnym **montaż na podłożu palnym**
- stopien\_szczelnosci\_ip\_65 **stopień szczelności IP 65**

## Charakterystyka

dekoracyjny kinkiet architektoniczny IP65 do stosowania wewnątrz i na zewnątrz, wyposażony w wysokiej jakości źródła światła LED

## Opis techniczny

obudowa oprawy z aluminium w kolorze szarym, śruby ze stali nierdzewnej, oprawa dostępna w czterech długościach: 300, 600, 900, 1200 mm; dzięki zastosowaniu nowoczesnej i energooszczędnej technologii LED oprawa jest sygnowana marką ECOLUG, diody LED w jednym z 4 kolorów: biały (3000K, 6000K), czerwony, zielony, niebieski

## Zastosowanie

dekoracyjne podświetlenie elewacji budynków; wnętrza centrów handlowych, hoteli, centrów szkoleniowych, sal konferencyjnych, restauracji, korytarze, biura, muzea

## Montaż

do ściany lub innej powierzchni pionowej przy pomocy regulowanego uchwyty

## Wymiary

Kod	WymiaryLxWxHxD [mm]	Masa[kg]	Kąt świecenia
140082.5L01X1.0X	312 205 90 66	1,3	10°
140082.5L02X1.0X	612 205 90 66	2,2	22°
140082.5L03X1.0X	912 205 90 66	3,1	45°
140082.5L04X1.0X	1212 205 90 66	4,0	40x15°
140082.5L01	1.0	X	15x40°
1	Kolor LED		
2	biały 3000K		
3	biały 6000K		
4	czerwony		
5	zielony		
6	niebieski		
	bursztynowy		