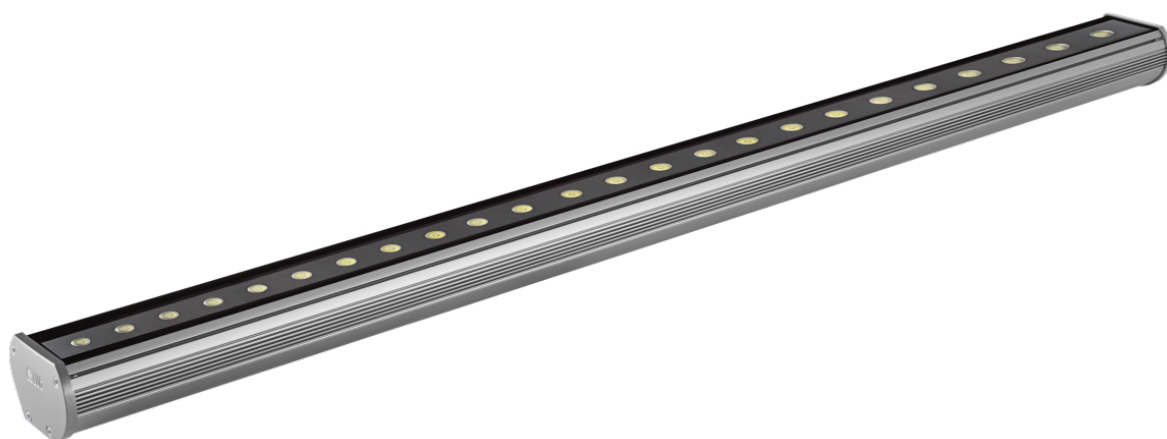


# Kinkiet dekoracyjny Modena 1200 Led Ed 28w Niebieski Ip66 40x15 Szary

Kod ElektriKo: 55240 Kod LUG: 140082.5L0451.07



## Dane techniczne:

- Moc **24x1W**
- Barwa światła **niebieska**
- Kolor **szary**
- Kąt rozsyłu światła **40x15°**
- Moc **24x1W**
- Barwa światła **niebieska**
- Kolor **szary**
- Kąt rozsyłu światła **40x15°**
- rodzaj\_zrodla\_swiatla\_LED **źródło światła LED**

- ikona\_ce **zgodność z normą europejską (CE)**
- ikona\_gost **zgodność z normami rosyjskimi (GOST)**
- ikona\_zgodnosc\_produkcyj\_z\_normami\_ukrainy **zgodność z normami Ukrainy**
- klasa\_ochronnosci\_przed\_porazeniem\_1 **I klasa ochrony przed porażeniem**
- napiecie\_zasilajace\_230v **napięcie zasilające 230V**
- ikona\_montaz\_na\_podlozu\_palnym **montaż na podłożu palnym**
- stopien\_szczelnosci\_ip\_65 **stopień szczelności IP 65**

## Charakterystyka

dekoracyjny kinkiet architektoniczny IP65 do stosowania wewnątrz i na zewnątrz, wyposażony w wysokiej jakości źródła światła LED

## Opis techniczny

obudowa oprawy z aluminium w kolorze szarym, śruby ze stali nierdzewnej, oprawa dostępna w czterech długościach: 300, 600, 900, 1200 mm; dzięki zastosowaniu nowoczesnej i energooszczędnej technologii LED oprawa jest sygnowana marką ECOLUG, diody LED w jednym z 4 kolorów: biały (3000K, 6000K), czerwony, zielony, niebieski

## Zastosowanie

dekoracyjne podświetlenie elewacji budynków; wnętrza centrów handlowych, hoteli, centrów szkoleniowych, sal konferencyjnych, restauracji, korytarze, biura, muzea

## Montaż

do ściany lub innej powierzchni pionowej przy pomocy regulowanego uchwyty

## Wymiary

Kod		WymiaryLxWxHxD [mm]		Masa[kg]
140082.5L01X1.0X		312 205 90 66		1,3
140082.5L02X1.0X		612 205 90 66		2,2
140082.5L03X1.0X		912 205 90 66		3,1
140082.5L04X1.0X		1212 205 90 66		4,0
140082.5L01	<b>X</b>	1.0	<b>X</b>	
				Kąt świecenia
			2	10°
			3	22°
			4	45°
			7	40x15°
			8	15x40°
		Kolor LED		
	1	biały 3000K		
	2	biały 6000K		
	3	czerwony		
	4	zielony		
	5	niebieski		
	6	bursztynowy		