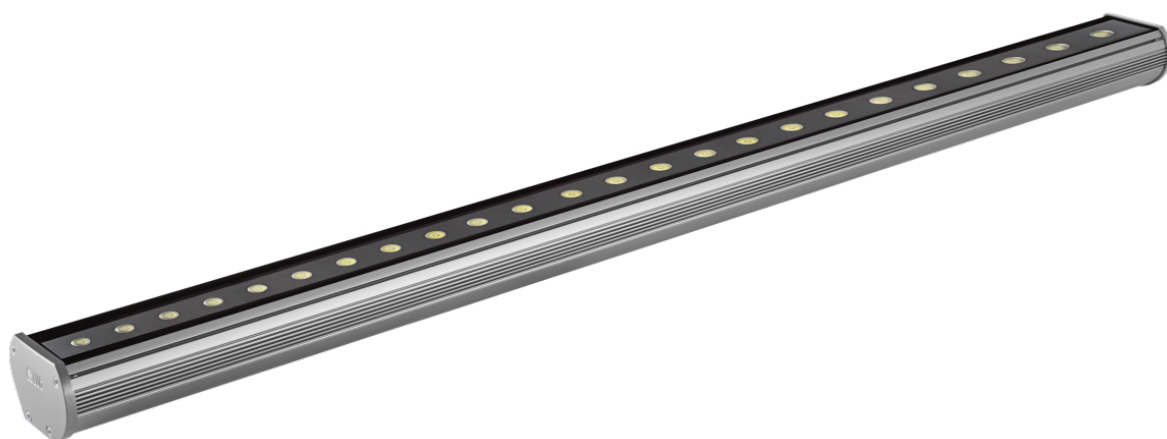


Kinkiet dekoracyjny Modena 1200 Led Ed 28w Biały 3000k Ip66 15x40 Szary

Kod ElektriKo: 55246 Kod LUG: 140082.5L0411.08



Dane techniczne:

- Moc **24x1W**
- Barwa światła **ciepła biała**
- Temperatura barwowa [K] **3000K**
- Kolor **szary**
- Kąt rozsyłu światła **15x40°**
- Moc **24x1W**
- Barwa światła **ciepła biała**
- Temperatura barwowa [K] **3000K**
- Kolor **szary**

- Kąt rozsyłu światła **15x40°**
- rodzaj_zrodla_swiatla_LED **źródło światła LED**
- ikona_ce **zgodność z normą europejską (CE)**
- ikona_gost **zgodność z normami rosyjskimi (GOST)**
- ikona_zgodnosc_produkcyj_z_normami_ukrainy **zgodność z normami Ukrainy**
- klasa_ochronnosci_przed_porazeniem_1 **I klasa ochrony przed porażeniem**
- napiecie_zasilajace_230v **napięcie zasilające 230V**
- ikona_montaz_na_podlozu_palnym **montaż na podłożu palnym**
- stopien_szczelnosci_ip_65 **stopień szczelności IP 65**

Charakterystyka

dekoracyjny kinkiet architektoniczny IP65 do stosowania wewnątrz i na zewnątrz, wyposażony w wysokiej jakości źródła światła LED

Opis techniczny

obudowa oprawy z aluminium w kolorze szarym, śruby ze stali nierdzewnej, oprawa dostępna w czterech długościach: 300, 600, 900, 1200 mm; dzięki zastosowaniu nowoczesnej i energooszczędnej technologii LED oprawa jest sygnowana marką ECOLUG, diody LED w jednym z 4 kolorów: biały (3000K, 6000K), czerwony, zielony, niebieski

Zastosowanie

dekoracyjne podświetlenie elewacji budynków; wnętrza centrów handlowych, hoteli, centrów szkoleniowych, sal konferencyjnych, restauracji, korytarze, biura, muzea

Montaż

do ściany lub innej powierzchni pionowej przy pomocy regulowanego uchwyty

Wymiary

Kod	WymiaryLxWxHxD [mm]	Masa[kg]	Kąt świecenia
140082.5L01X1.0X	312 205 90 66	1,3	10°
140082.5L02X1.0X	612 205 90 66	2,2	22°
140082.5L03X1.0X	912 205 90 66	3,1	45°
140082.5L04X1.0X	1212 205 90 66	4,0	40x15°
140082.5L01	1.0	X	15x40°
			2
			3
			4
			7
			8
	Kolor LED		
1	biały 3000K		
2	biały 6000K		
3	czerwony		
4	zielony		
5	niebieski		
6	bursztynowy		