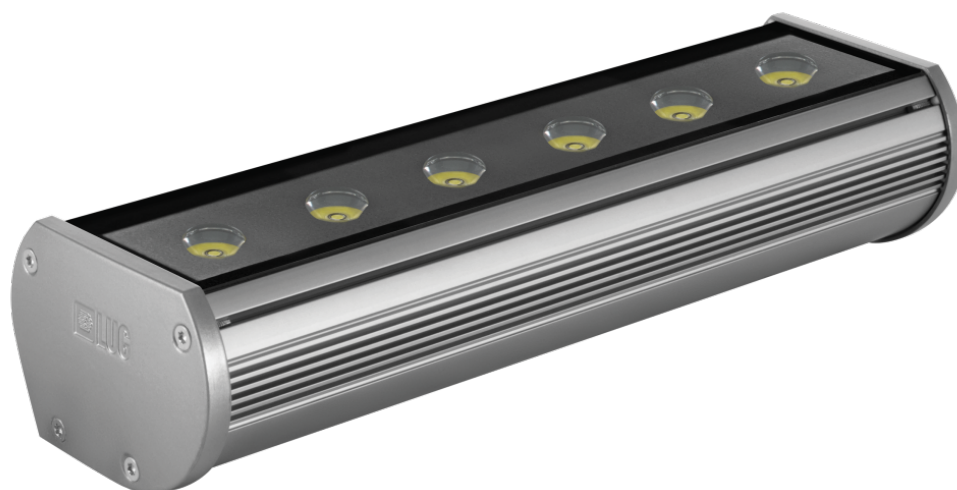


# Kinkiet dekoracyjny Modena 300 Led Ed 8w Amber Ip66 40x15 Szary

Kod ElektriKo: 55276 Kod LUG: 140082.5L0161.07



## Dane techniczne:

- Moc **6x1W**
- Barwa światła **amber**
- Kolor **szary**
- Kąt rozsyłu światła **40x15°**
- Moc **6x1W**
- Barwa światła **amber**
- Kolor **szary**
- Kąt rozsyłu światła **40x15°**
- rodzaj\_zrodla\_swiatla\_LED **źródło światła LED**

- ikona\_ce **zgodność z normą europejską (CE)**
- ikona\_gost **zgodność z normami rosyjskimi (GOST)**
- ikona\_zgodnosc\_produkcji\_z\_normami\_ukrainy **zgodność z normami Ukrainy**
- klasa\_ochronnosci\_przed\_porazeniem\_1 **I klasa ochrony przed porażeniem**
- napiecie\_zasilajace\_230v **napięcie zasilające 230V**
- ikona\_montaz\_na\_podlozu\_palnym **montaż na podłożu palnym**
- stopien\_szczelnosci\_ip\_65 **stopień szczelności IP 65**

#### DANE MECHANICZNE

##### Montaż

bezpośrednio na ścianie (świeci do góry), bezpośrednio na ścianie (świeci w dół), przy pomocy uchwytów (w komplecie)

Obudowa profil aluminiowy

#### DANE ELEKTRYCZNE

Sprawność zasilacza >75%

Zasilanie 220-240V 50/60Hz

Zawiera źródło światła tak

#### DANE OGÓLNE

Żywotność (L70B50) 50 000 h

Zakres temperatury pracy

-30°C ... +35°C

#### Zastosowanie

fasady, hotele, centra handlowe, metro, salony samochodowe

#### Informacje dodatkowe

Możliwość zastosowania w oprawie jednego lub większej ilości zasilaczy.