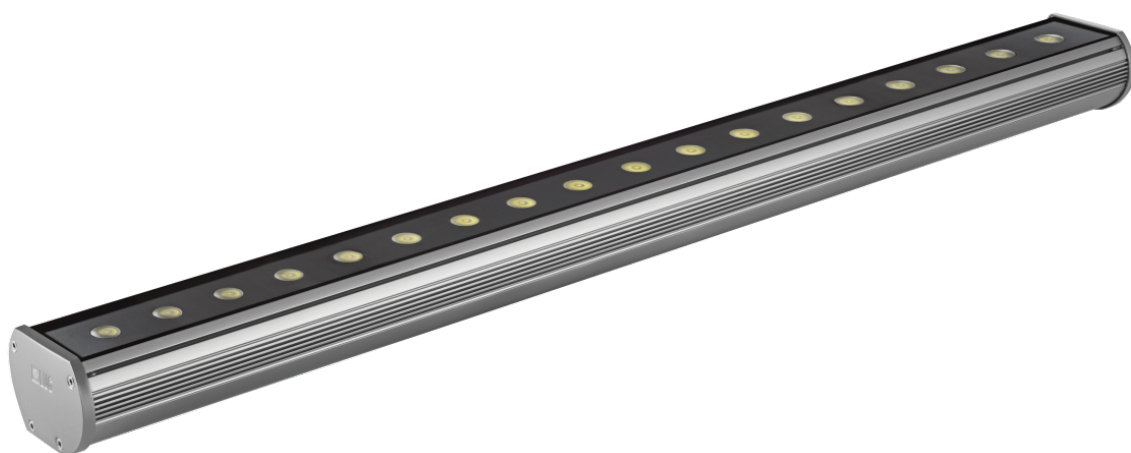


Kinkiet dekoracyjny Modena 900 Led Ed 21w Amber Ip66 45 Szary

Kod ElektriKo: 55329 Kod LUG: 140082.5L0361.05



Dane techniczne:

- Moc **18x1W**
- Barwa światła **amber**
- Kolor **szary**
- Kąt rozsyłu światła **45°**
- Moc **18x1W**
- Barwa światła **amber**
- Kolor **szary**
- Kąt rozsyłu światła **45°**
- rodzaj_zrodla_swiatla_LED **źródło światła LED**

- ikona_ce **zgodność z normą europejską (CE)**
- ikona_gost **zgodność z normami rosyjskimi (GOST)**
- ikona_zgodnosc_produkcji_z_normami_ukrainy **zgodność z normami Ukrainy**
- klasa_ochronnosci_przed_porazeniem_1 **I klasa ochronności przed porażeniem**
- napiecie_zasilajace_230v **napięcie zasilające 230V**
- ikona_montaz_na_podlozu_palnym **montaż na podłożu palnym**
- stopien_szczelnosci_ip_65 **stopień szczelności IP 65**

MODENA LED

Dekoracyjny kinkiet architektoniczny IP66 do stosowania wewnątrz i na zewnątrz, wyposażony w wysokiej jakości źródła światła LED.

Montaż

bezpośrednio na ścianie (świeci do góry), bezpośrednio na ścianie (świeci w dół), przy pomocy uchwytów (w komplecie)

Obudowa

profil aluminiowy

DANE ELEKTRYCZNE

Sprawność zasilacza

>75%

Zasilanie 220-240V 50/60Hz

Zawiera źródło światła tak

DANE OGÓLNE

Żywotność (L70B50)

50 000 h

Zastosowanie

fasady, hotele, centra handlowe, metro, salony samochodowe

Informacje dodatkowe

Możliwość zastosowania w oprawie jednego lub większej ilości zasilaczy.