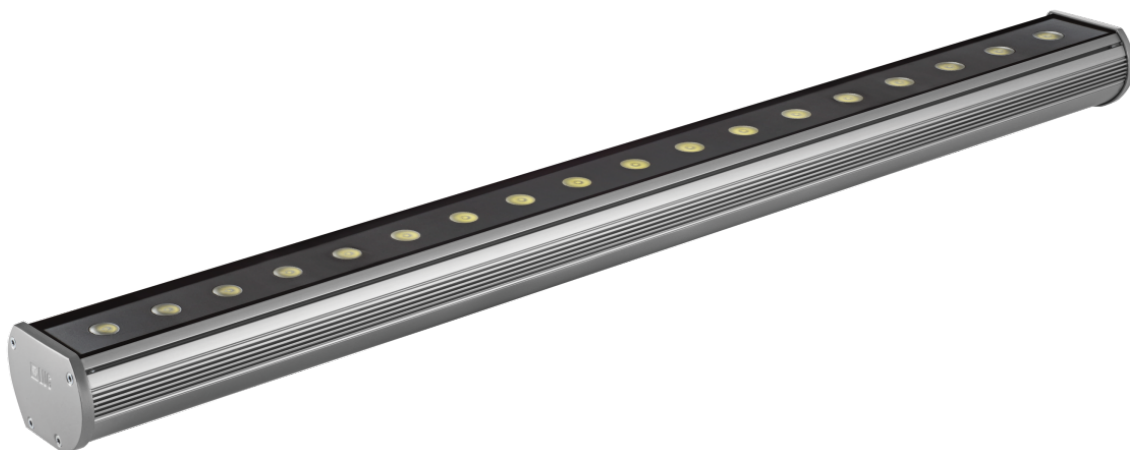


# Kinkiet dekoracyjny Modena 900 Led Ed 21w Amber Ip66 40x15 Szary

Kod ElektriKo: 55330 Kod LUG: 140082.5L0361.07



## Dane techniczne:

- Moc **18x1W**
- Barwa światła **amber**
- Kolor **szary**
- Kąt rozsyłu światła **40x15°**
- Moc **18x1W**
- Barwa światła **amber**
- Kolor **szary**
- Kąt rozsyłu światła **40x15°**
- rodzaj\_zrodla\_swiatla\_LED **źródło światła LED**

- ikona\_ce **zgodność z normą europejską (CE)**
- ikona\_gost **zgodność z normami rosyjskimi (GOST)**
- ikona\_zgodnosc\_produkcji\_z\_normami\_ukrainy **zgodność z normami Ukrainy**
- klasa\_ochronnosci\_przed\_porazeniem\_1 **I klasa ochronności przed porażeniem**
- napiecie\_zasilajace\_230v **napięcie zasilające 230V**
- ikona\_montaz\_na\_podlozu\_palnym **montaż na podłożu palnym**
- stopien\_szczelnosci\_ip\_65 **stopień szczelności IP 65**

## MODENA LED

Dekoracyjny kinkiet architektoniczny IP66 do stosowania wewnątrz i na zewnątrz, wyposażony w wysokiej jakości źródła światła LED.

## Montaż

bezpośrednio na ścianie (świeci do góry), bezpośrednio na ścianie (świeci w dół), przy pomocy uchwytów (w komplecie)

## Obudowa

profil aluminiowy

## DANE ELEKTRYCZNE

Sprawność zasilacza

>75%

Zasilanie 220-240V 50/60Hz

Zawiera źródło światła tak

## DANE OGÓLNE

Żywotność (L70B50)

50 000 h

## Zastosowanie

fasady, hotele, centra handlowe, metro, salony samochodowe

Informacje dodatkowe

Możliwość zastosowania w oprawie jednego lub większej ilości zasilaczy.