

DI 220 Smd LED 4000K 18w biały Mat

Kod ElektriKo: 57055 Kod Lena: 515361



UWAGA: Zdjęcie poglądowe dla całej rodziny produktów.

Dane techniczne:

- Moc nominalna **18W**
- Strumień świetlny **1450lm**
- Temperatura barwowa **4000K**
- Rodzaj klosza **PRM MAT**
- Sposób montażu **Podtynkowy**
- Waga **0.80**
- Moc nominalna **18W**
- Strumień świetlny **1450lm**
- Temperatura barwowa **4000K**
- Rodzaj klosza **PRM MAT**
- Sposób montażu **Podtynkowy**
- Waga **0.80**
- Zasilanie napięciem 230V **Zasilanie napięciem 230V**
- Stopień odporności na udary mechaniczne **IK08** **Stopień odporności na udary mechaniczne IK08**
- Stopień szczelności **IP65** **Stopień szczelności IP65**

Charakterystyka:

Downlight z zintegrowanym, energooszczędnym panelem LED GO! wykazuje wysoką skuteczność świetlną, wysoki stopień szczelności IP65 i charakteryzuje się równomiernym rozsyłem światła. Jego klosz zaprojektowany został z

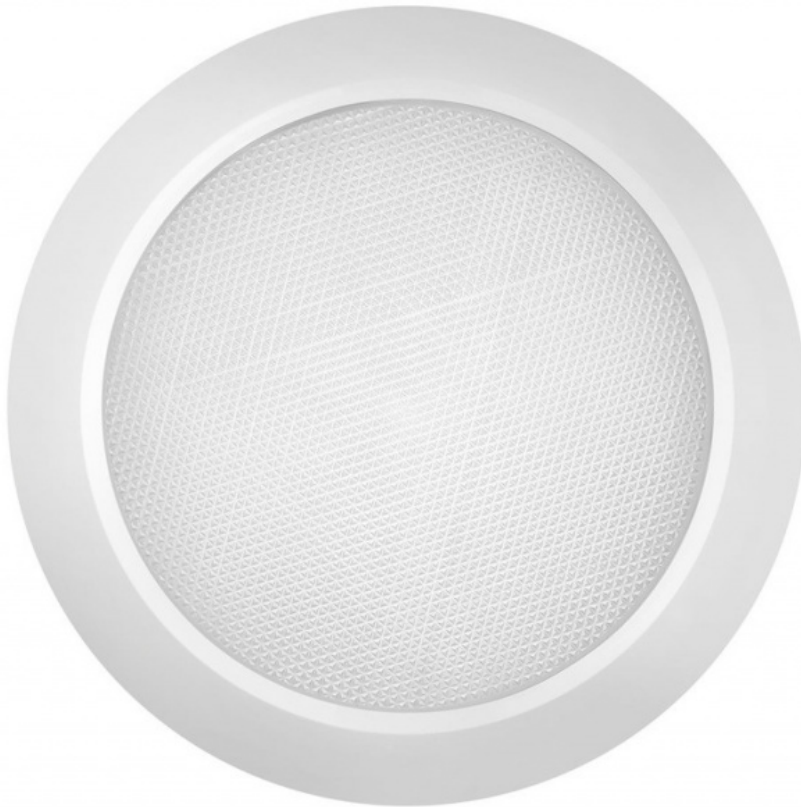
pryzmatycznego lub matowego PC. Dostępny jest w wersjach z DALI lub DIMM 1-10V. Temperatura barwowa: 3000K, 4000K; CRI>80; trwałość paneli LED 50 000 godzin (L70B50) ta = 25°C; CRI>90 na zapytanie.

Zastosowanie:

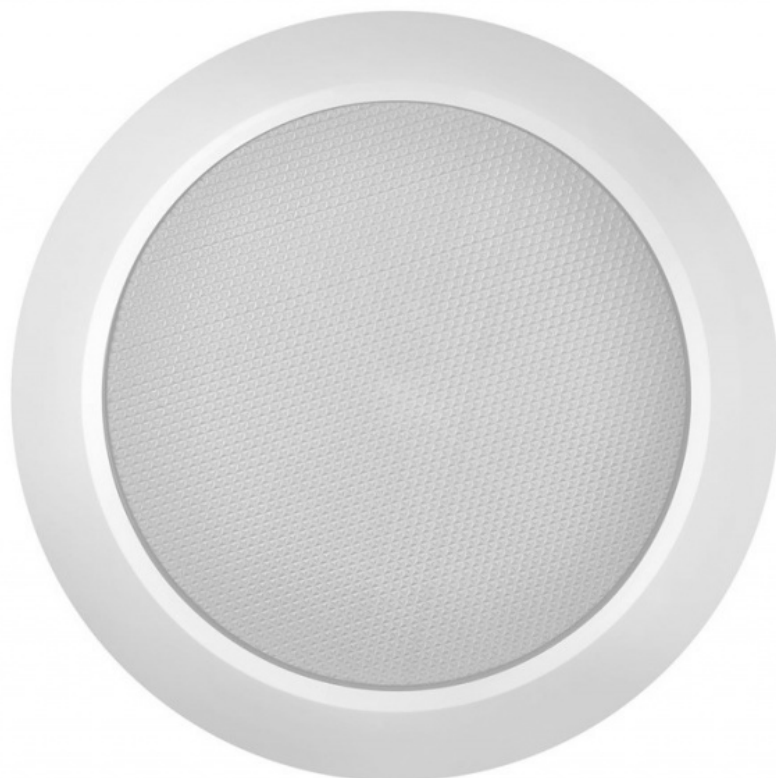
Oprawa przeznaczona jest zarówno do użytku wewnętrznego (biura, ciągi komunikacyjne, pomieszczenia gospodarcze), jak i zewnętrznego. Z uwagi na możliwość wykonania z balastem przystosowanym do współpracy z systemami sterowania oświetlenia DALI, szczególnie polecana jest do biurów klasy A. Zapewnia dobre doświetlenie powierzchni i sprzyja pracy wymagającej dużej koncentracji wzroku. Zaprojektowana została do montażu w każdym rodzaju sufitu podwieszanego (kasetonowy, GK).



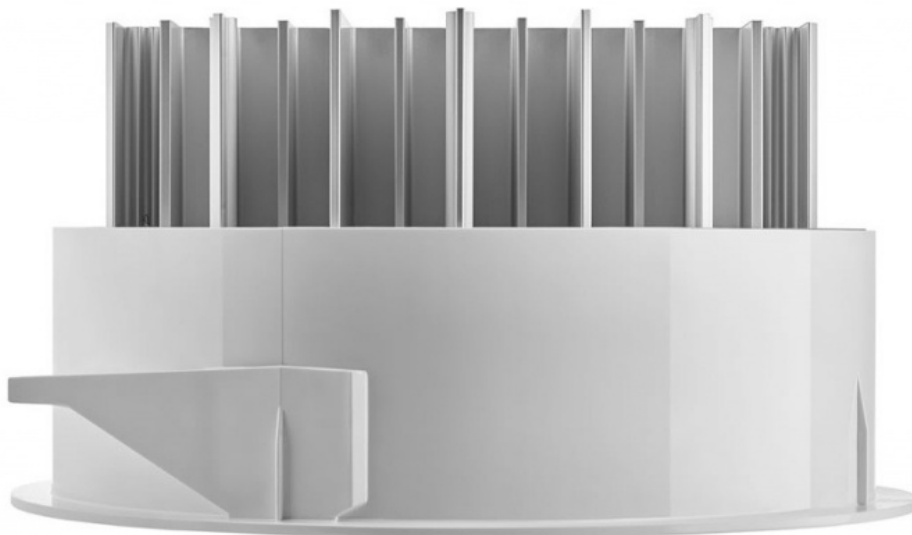
UWAGA: Zdjęcie poglądowe dla całej rodziny produktów.



UWAGA: Zdjęcie poglądowe dla całej rodziny produktów.



UWAGA: Zdjęcie poglądowe dla całej rodziny produktów.



UWAGA: Zdjęcie poglądowe dla całej rodziny produktów.