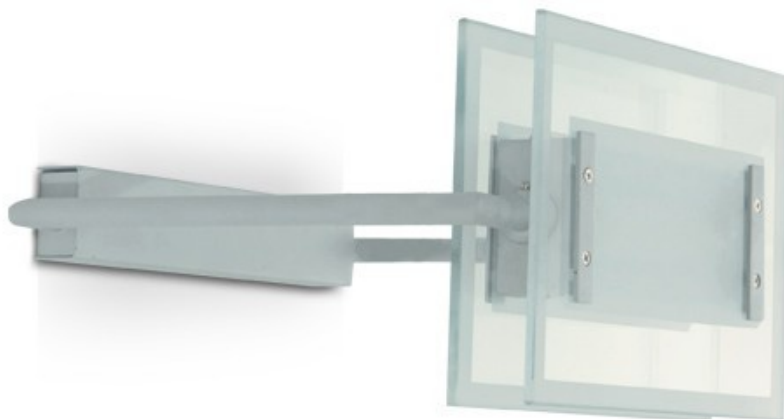


Oprawa ścienna ruchoma PALIA 30 srebrny

Kod ElektriKo: 61252 Kod Brilum: KS-PAL300-73



Dane techniczne:

- Trzonek **R7s**
- Źródło światła **żarówka halogenowa J-78 (brak w komplecie)**
- Stopień ochrony IP **IP 20**
- Maksymalna moc źródła światła **max. 100W**
- Trzonek **R7s**
- Źródło światła **żarówka halogenowa J-78 (brak w komplecie)**
- Stopień ochrony IP **IP 20**
- Maksymalna moc źródła światła **max. 100W**

Oprawa ścienna ruchoma PALIA 30, kolor srebrny

Cechy charakterystyczne

- stopień ochrony: IP 20
- klasa ochronności przed porażeniem elektrycznym: I
- zasilanie: napięciem sieciowym 230V/50Hz
- źródło światła: do żarówki halogenowej J-78 z trzonkiem R7s, o mocy max. 100W (brak w komplecie)
- klosz: dwie szyby matowione w środku i na krawędziach
- obudowa: stal
- wysięgnik: z profilowanej rurki stalowej, długość ok. 300mm
- regulacja położenia w jednej płaszczyźnie: precyzyjne ukierunkowanie strumienia światła pod dowolnym kątem
- rodzaj przyłącza: złączka trzytorowa 2,5mm²

- wersja kolorystyczna: srebrny
- montaż: bezpośrednio na ścianie, w odległości nie mniejszej niż 0,5m od najbliższego oświetlanego obiektu
- zastosowanie: oświetlenie wnętrz użyteczności publicznej i mieszkalnych o nowoczesnej architekturze