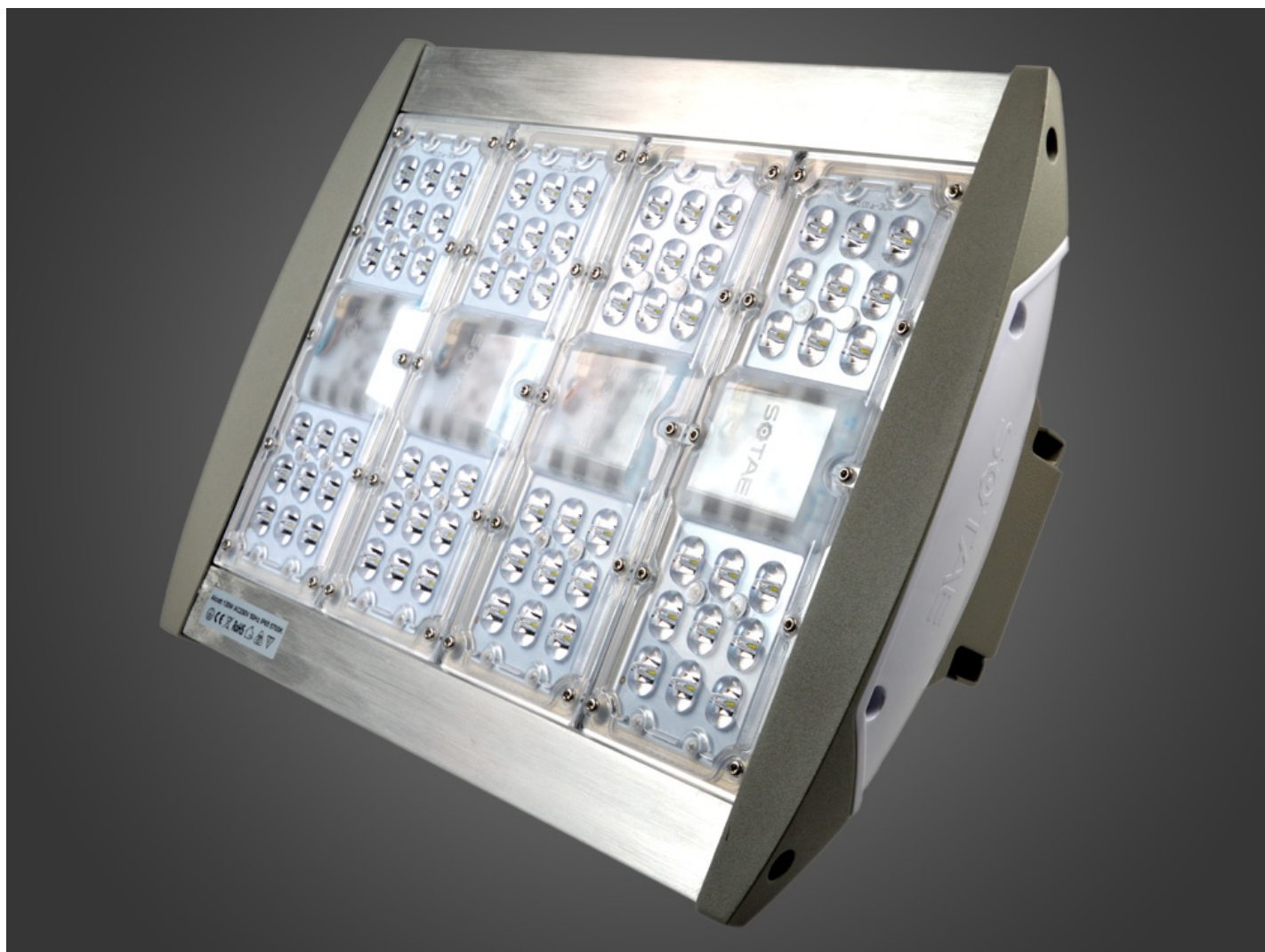


Lampa Uliczna Led Alcott 120w Cw

Kod ElektriKo: 61463 Kod Bowi: 010514



Dane techniczne:

- Moc **120W**
- Strumień świetlny lampy [lm] **13200lm**
- Temperatura barwowa [K] **6500K**
- Napięcie [V] **230Vac**
- Wymiary [mm] **392*279*175MM**
- Moc **120W**
- Strumień świetlny lampy [lm] **13200lm**
- Temperatura barwowa [K] **6500K**
- Napięcie [V] **230Vac**
- Wymiary [mm] **392*279*175MM**

| | |
|---|---------------|
| Index | 010514 |
| Moc [W] | 120W |
| Napięcie zasilania: | 230Vac |
| Częstotliwość znamionowa f (Hz) | 50Hz |
| Strumień światła [lm] | 13200 |
| Temperatura barwowa [K] | 5700K |
| CRI (Ra) | ≥70 |
| Kąt świecenia | 120° |
| Ilość diod | 72 |
| Rodzaj diod | AC Power LED |
| Współczynnik mocy PF | ≥0.98 |
| Wymiary [mm] | 392*279*175MM |
| Otwór montaż. [mm] | 60 |
| Nominalny okres trwałości (h) | 50000 |
| Współczynnik zachowania strumienia świetlnego na zakończenie nominalnego okresu trwałości | 70% |
| Stopień szczelności IP | IP65 |
| Kolor obudowy: | srebrny |

Lampa uliczna Alcott - bezpośredni zamiennik lamp ze źródłem światła sodowym lub metalohalogenkowym – wykonana jest z zastosowaniem najnowszej technologii AC LED rozwijanej przez takie firmy jak: Seoul Semiconductor (Korea) oraz Epistar (Taiwan). Oprawy te, w porównaniu z tradycyjnymi lampami, cechują się znacznie mniejszym poborem mocy (oszczędność rzędu 60-70%), natychmiastowym startem (bez efektów „migania” i fazy rozgrzewania), a przede wszystkim – ze względu na brak tradycyjnego konwertera AC/DC – zdecydowanie dłuższym okresem eksploatacji

sięgającym 70000h. Zastosowana technologia AC LED (AC HV LED) daje znaczną przewagę w większości wskaźników również nad lampami LED, w których stosowane są typowe zasilacze przetwornicowe (żywołność konwertera AC/DC często nie przekracza 25-30 tys. godz., a ich sprawność osiąga max. 80 kilka procent).

Lampa Alcott posiada budowę modułową, co oznacza, że ewentualna awaria jednego modułu nie ma żadnego negatywnego wpływu na pracę pozostałych modułów, oraz że wymiana modułu może być wykonana bez demontażu całej oprawy.

[Deklaracja zgodności](#)



