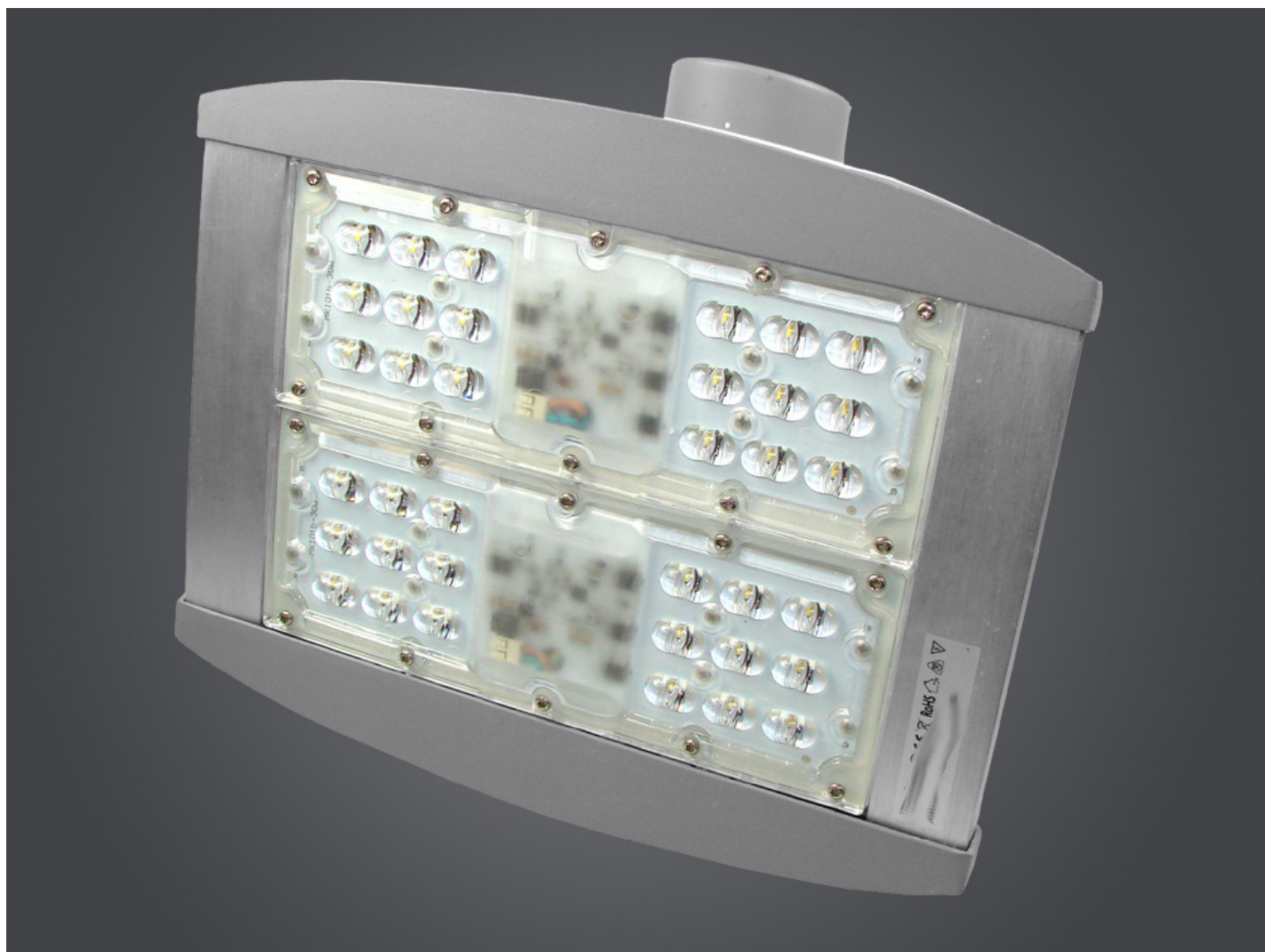


Lampa Uliczna Led Alcott 60w Cw

Kod ElektriKo: 61467 Kod Bowi: 61467



Dane techniczne:

- Strumień świetlny lampy [lm] **5100lm**
- Temperatura barwowa [K] **6500K**
- Wymiary [mm] **232*279*175MM**
- Moc [W] **60W**
- Strumień świetlny lampy [lm] **5100lm**
- Temperatura barwowa [K] **6500K**
- Wymiary [mm] **232*279*175MM**
- Moc [W] **60W**

Index	010498
-------	--------

Moc [W]	60W
Napięcie zasilania:	230Vac
Częstotliwość znamionowa f (Hz)	50Hz
Strumień światła [lm]	5100
Temperatura barwowa [K]	5700K
CRI (Ra)	≥70
Kąt świecenia	120°
Ilość diod	36
Rodzaj diod	AC Power LED
Współczynnik mocy PF	≥0.98
Wymiary [mm]	232*279*175MM
Otwór montaż. [mm]	60
Nominalny okres trwałości (h)	50000
Współczynnik zachowania strumienia świetlnego na zakończenie nominalnego okresu trwałości	70%
Stopień szczelności IP	IP65
Kolor obudowy:	srebrny

Lampa uliczna Alcott - bezpośredni zamiennik lamp ze źródłem światła sodowym lub metalohalogenkowym – wykonana jest z zastosowaniem najnowszej technologii AC LED rozwijanej przez takie firmy jak: Seoul Semiconductor (Korea) oraz Epistar (Taiwan). Oprawy te, w porównaniu z tradycyjnymi lampami, cechują się znacznie mniejszym poborem mocy (oszczędność rzędu 60-70%), natychmiastowym startem (bez efektów „migania” i fazy rozgrzewania), a przede wszystkim – ze względu na brak tradycyjnego konwertera AC/DC – zdecydowanie dłuższym okresem eksploatacji sięgającym 70000h. Zastosowana technologia AC LED (AC HV LED) daje znaczną przewagę w większości wskaźników

również nad lampami LED, w których stosowane są typowe zasilacze przetwornicowe (żywotność konwertera AC/DC często nie przekracza 25-30 tys. godz., a ich sprawność osiąga max. 80 kilka procent).

Lampa Alcott posiada budowę modułową, co oznacza, że ewentualna awaria jednego modułu nie ma żadnego negatywnego wpływu na pracę pozostałych modułów, oraz że wymiana modułu może być wykonana bez demontażu całej oprawy.

[Deklaracja zgodności](#)

