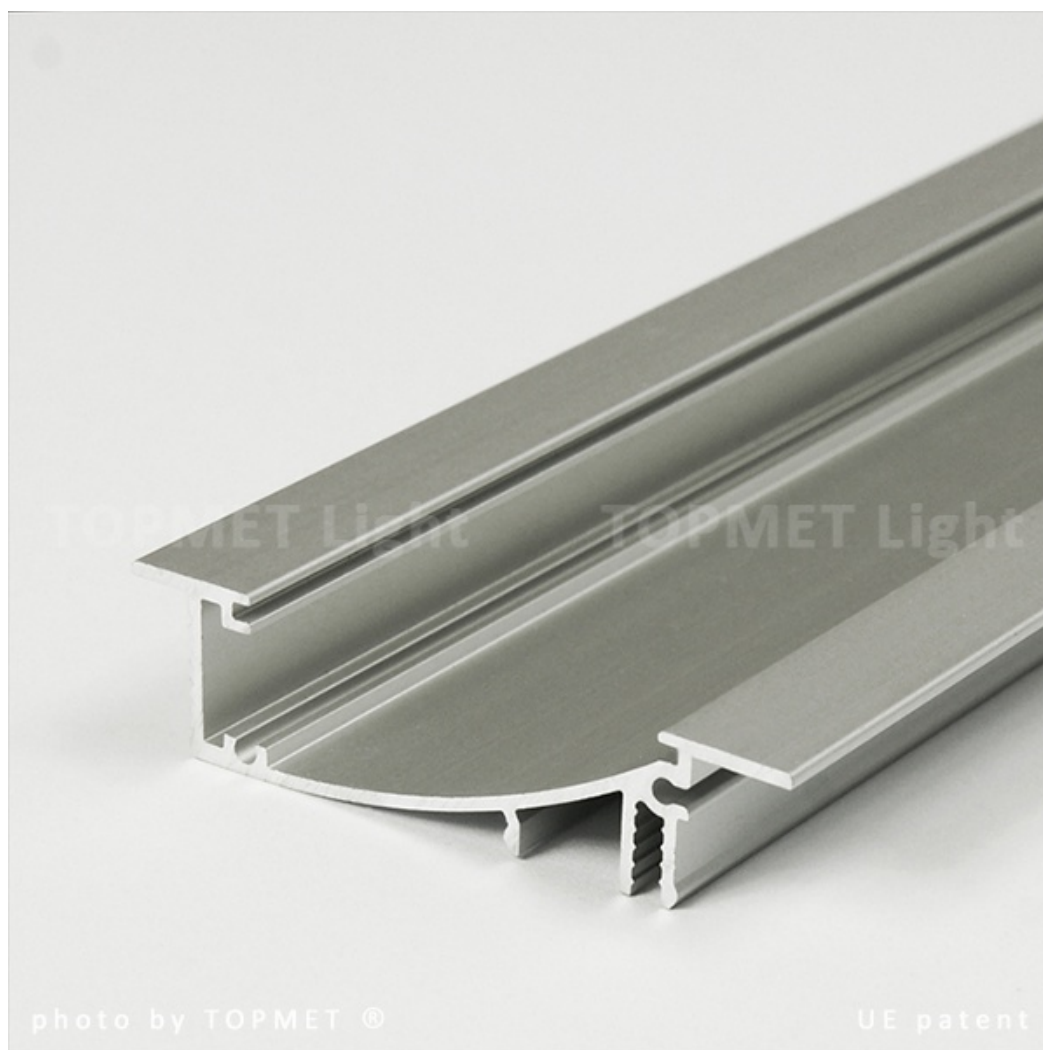


## Profil Led Flat H/ux 1000 Anod.

Kod Elektriiko: 65150 Kod Topmet: 65150



**UWAGA:** Zdjęcie poglądowe dla całej rodziny produktów.

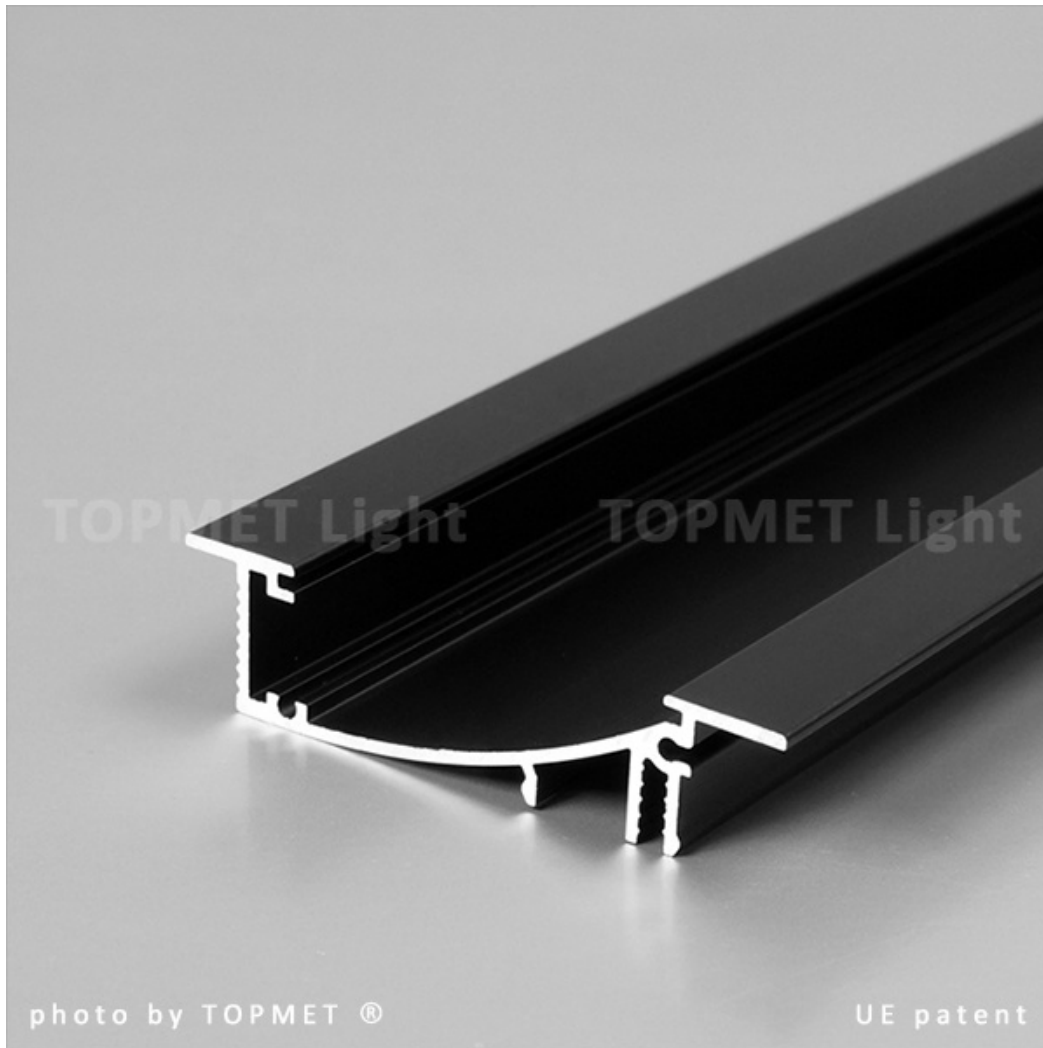
### Dane techniczne:

- Długość **1000 mm**
- Kolor **anodowany**
- Długość **1000 mm**
- Kolor **anodowany**

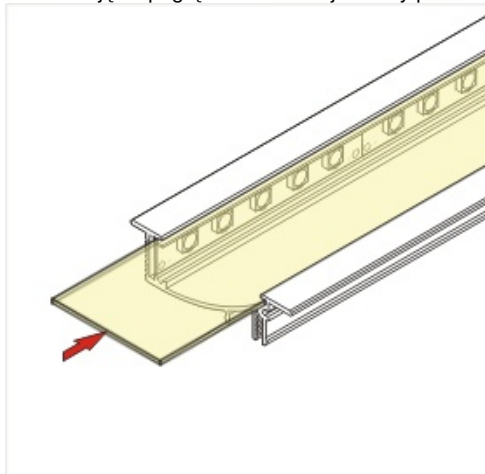
FLAT - niezwykle płaski profil wpustowy. Głębokość wpuszczenia to tylko 12,3mm, co daje idealne dopasowanie do konstrukcji płyty gipso-kartonowej bez jej naruszania. Produkt został zaprojektowany tak, by osiągnąć efekt rozproszonego, gładkiego, równomiernego światła. Możliwy jest montaż do mebli, ścian, cokołów za pomocą uchwytów (wklikując) lub bezpośrednio (przykręcając lub klejając). Do użycia z taśmą LED o szerokości do 8mm.



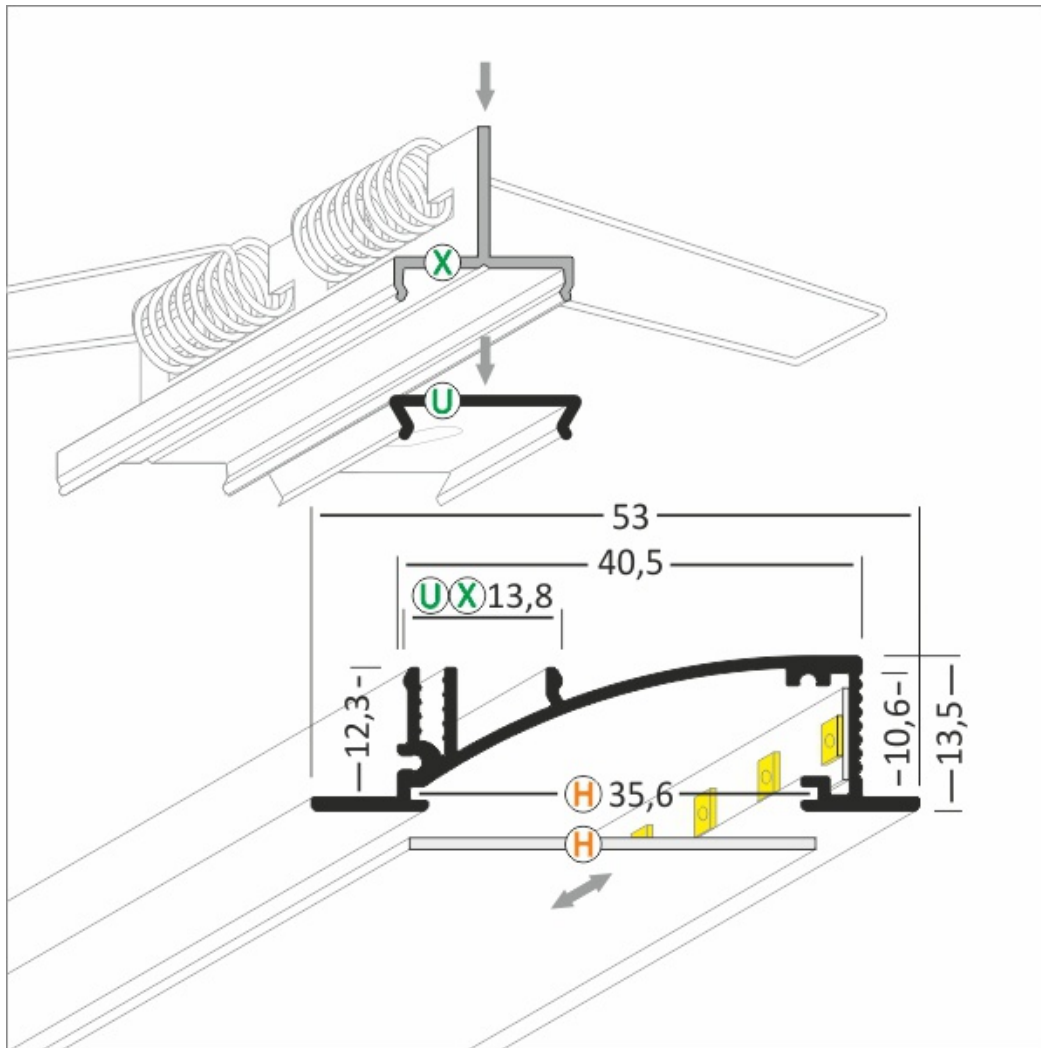
**UWAGA:** Zdjęcie poglądowe dla całej rodziny produktów.



**UWAGA:** Zdjęcie poglądowe dla całej rodziny produktów.



**UWAGA:** Zdjęcie poglądowe dla całej rodziny produktów.

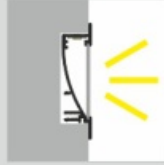
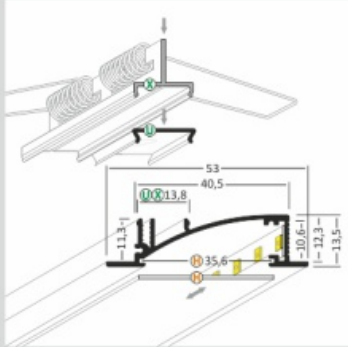


**UWAGA:** Zdjęcie poglądowe dla całej rodziny produktów.

# FLAT H/UX Recessed LED Profile • Profil LED wpustowy

Interior application LED Profile • Profil LED wewnętrzny

LED stripe max 10mm • taśma LED max 10mm



lighting angle  
kąty świecenia



mounting options  
sposoby montażu

- H** cover H slide in  
klosz H wsuwany
- U**<sup>1</sup> mounting plate U flexible  
uchwyt U sprężysty
- U**<sup>2</sup> mounting plate U flexible cone  
uchwyt U sprężysty cone
- X**<sup>1</sup> mounting plate X  
uchwyt X
- X**<sup>2</sup> mounting plate X spring  
uchwyt X sprężyna

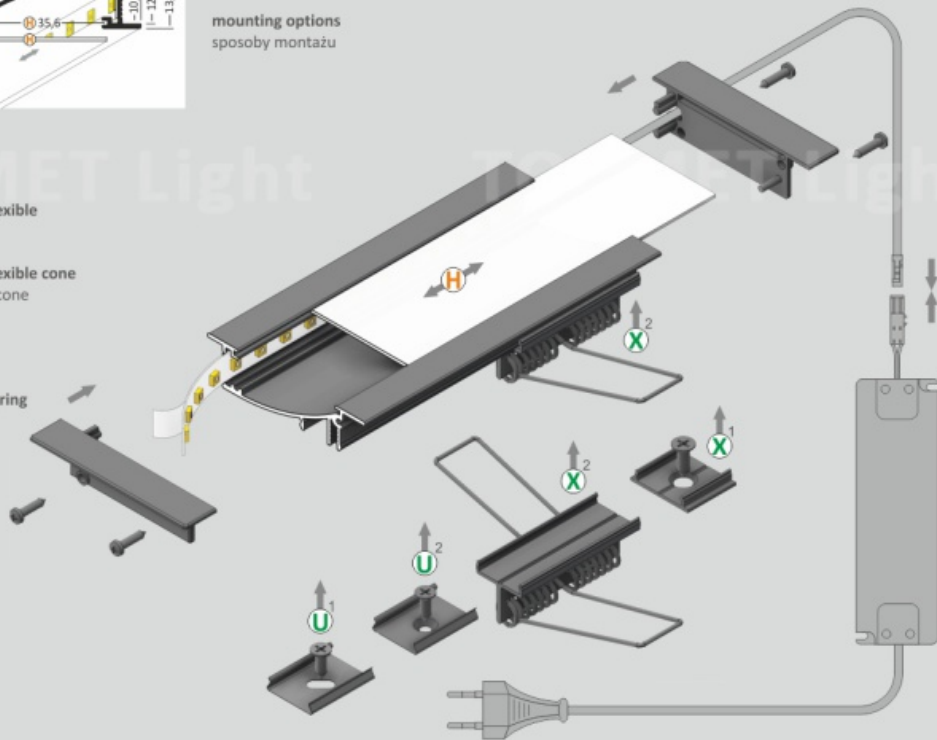


photo by TOPMET ®

UE patent

**UWAGA:** Zdjęcie poglądowe dla całej rodziny produktów.



**UWAGA:** Zdjęcie poglądowe dla całej rodziny produktów.