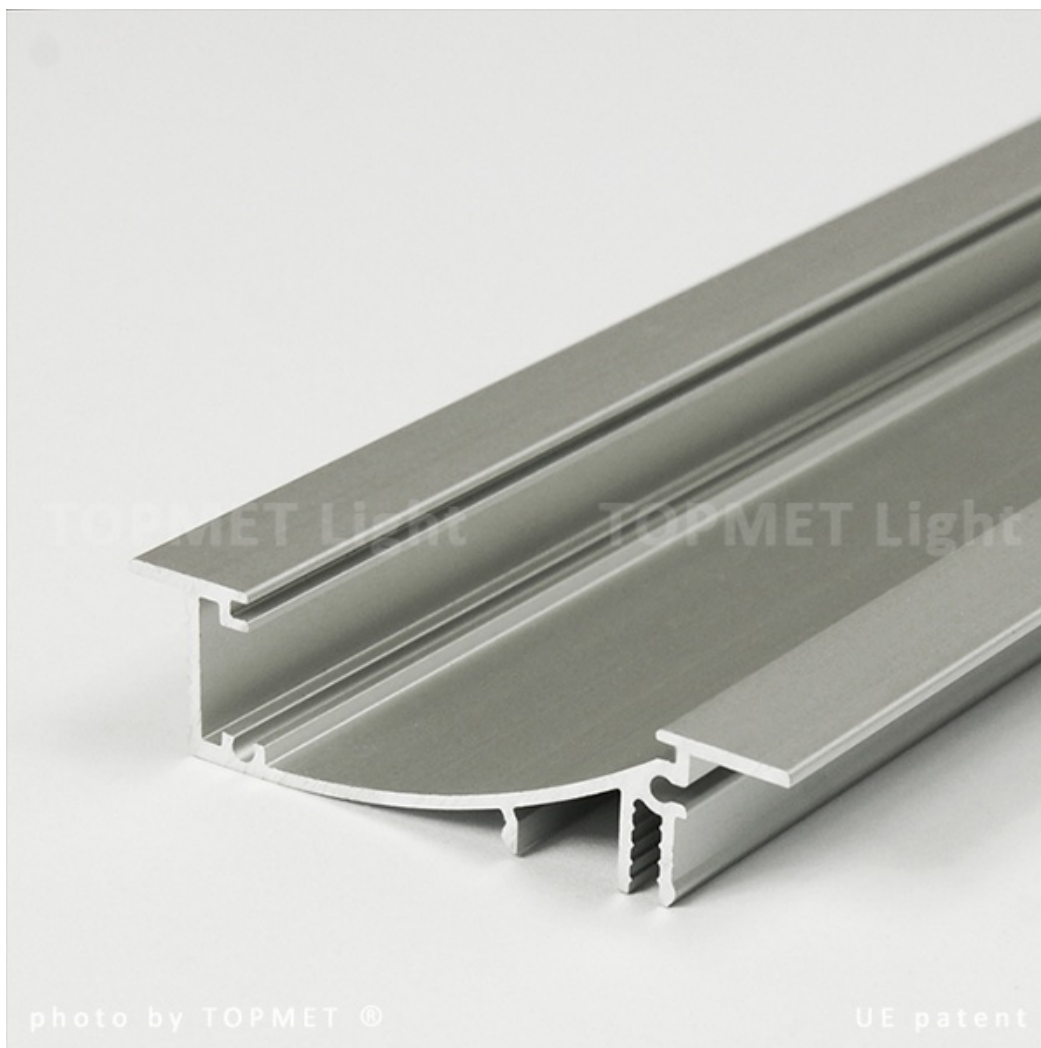


Profil Led Flat H/ux 2000 Biały

Kod ElektriKo: 65155 Kod Topmet: 65155



UWAGA: Zdjęcie poglądowe dla całej rodziny produktów.

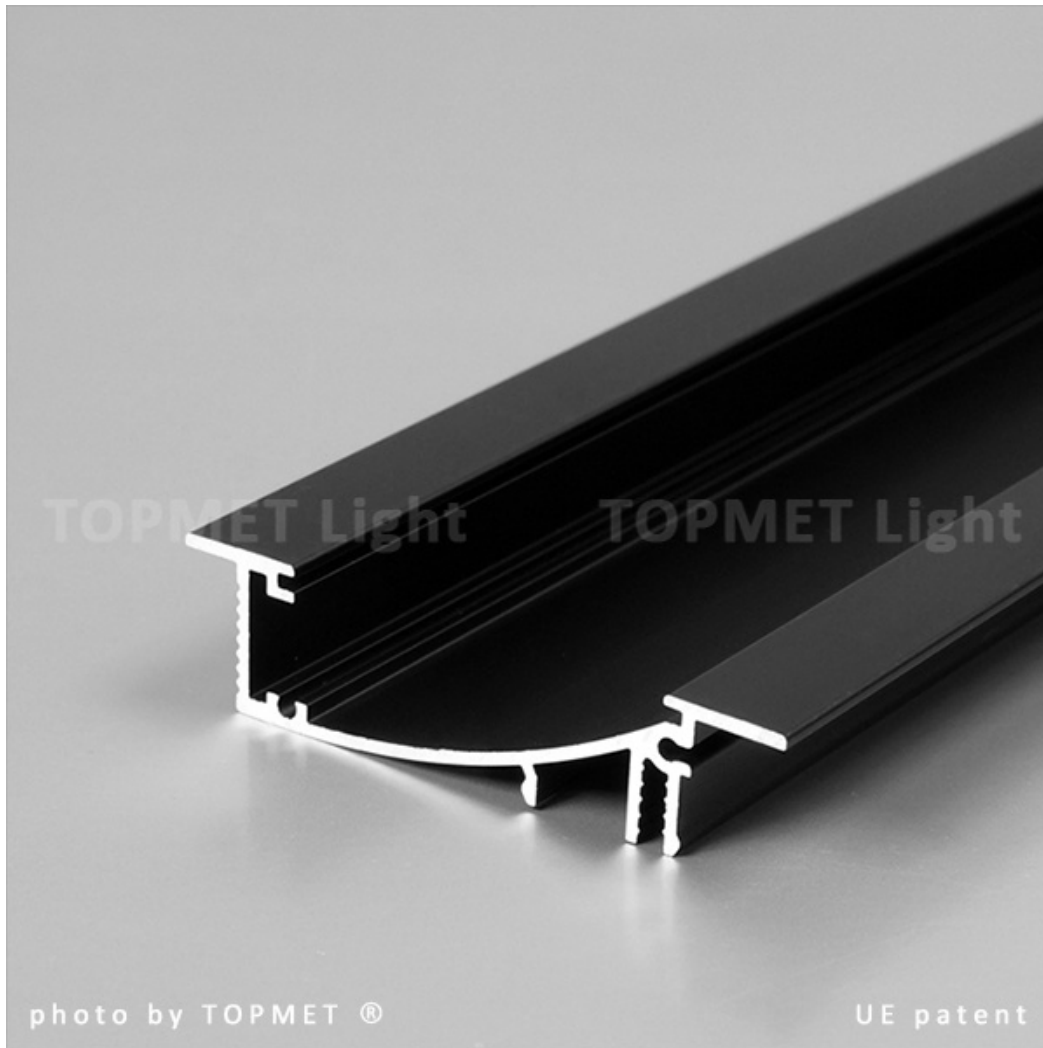
Dane techniczne:

- Długość **2000 mm**
- Kolor **biały**
- Długość **2000 mm**
- Kolor **biały**

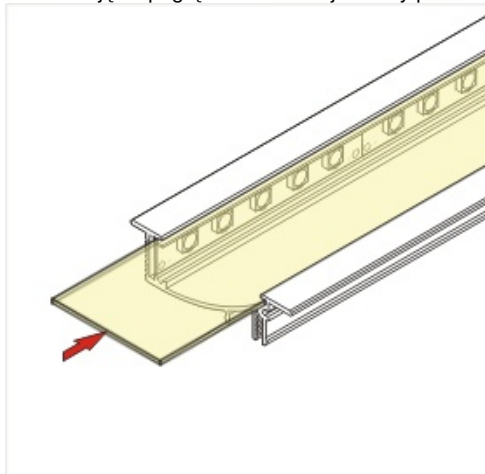
FLAT - niezwykle płaski profil wpustowy. Głębokość wpuszczenia to tylko 12,3mm, co daje idealne dopasowanie do konstrukcji płyty gipso-kartonowej bez jej naruszania. Produkt został zaprojektowany tak, by osiągnąć efekt rozproszonego, gładkiego, równomiernego światła. Możliwy jest montaż do mebli, ścian, cokołów za pomocą uchwytów (wklikując) lub bezpośrednio (przykręcając lub klejając). Do użycia z taśmą LED o szerokości do 8mm.



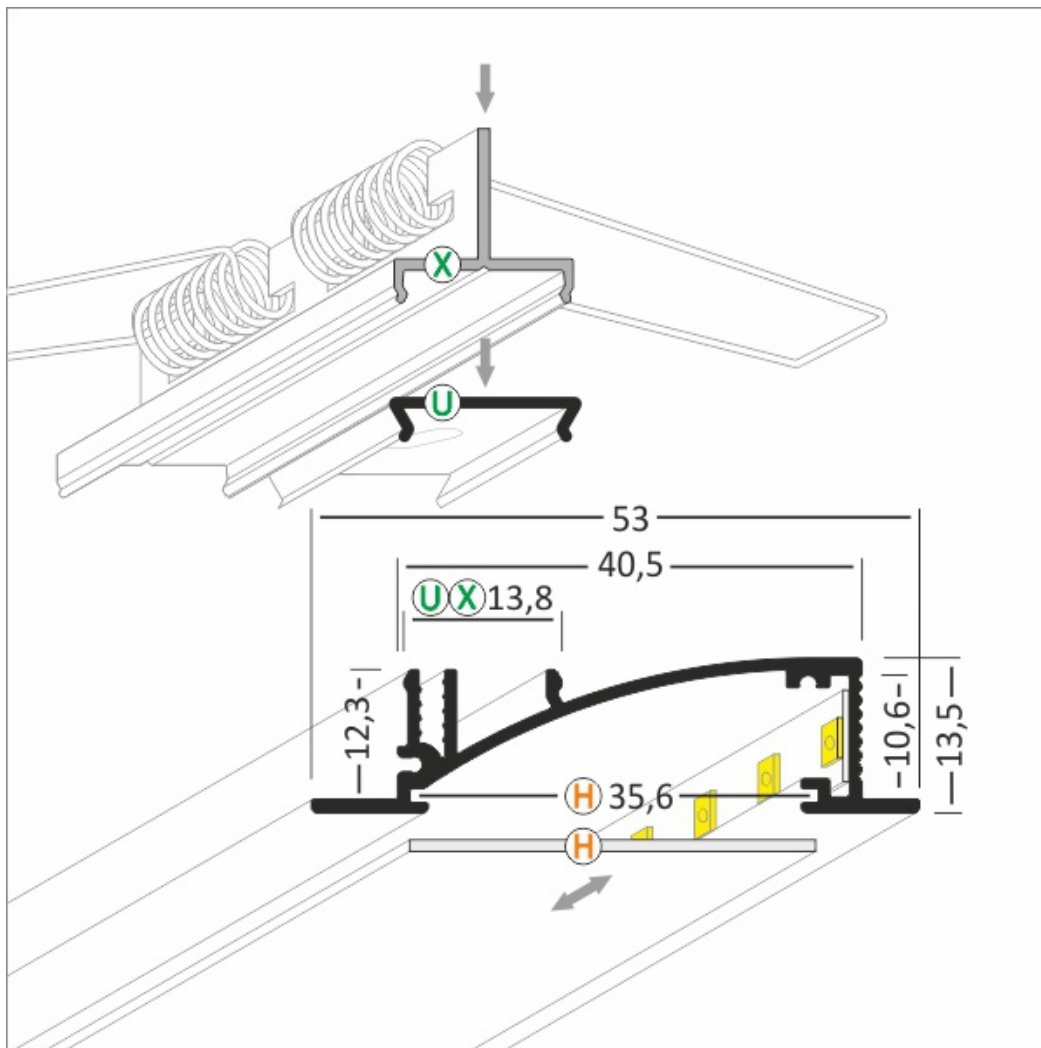
UWAGA: Zdjęcie poglądowe dla całej rodziny produktów.



UWAGA: Zdjęcie poglądowe dla całej rodziny produktów.



UWAGA: Zdjęcie poglądowe dla całej rodziny produktów.

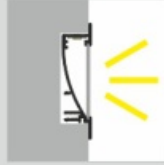
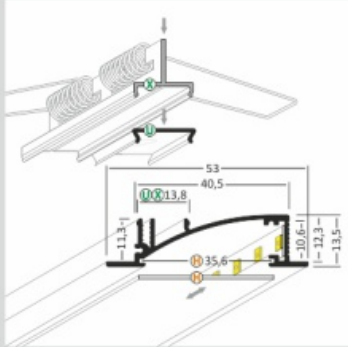


UWAGA: Zdjęcie poglądowe dla całej rodziny produktów.

FLAT H/UX Recessed LED Profile • Profil LED wpustowy

Interior application LED Profile • Profil LED wewnętrzny

LED stripe max 10mm • taśma LED max 10mm



lighting angle
kąty świecenia



mounting options
sposoby montażu

- H** cover H slide in
klosz H wsuwany
- U**¹ mounting plate U flexible
uchwyt U sprężysty
- U**² mounting plate U flexible cone
uchwyt U sprężysty cone
- X**¹ mounting plate X
uchwyt X
- X**² mounting plate X spring
uchwyt X sprężyna

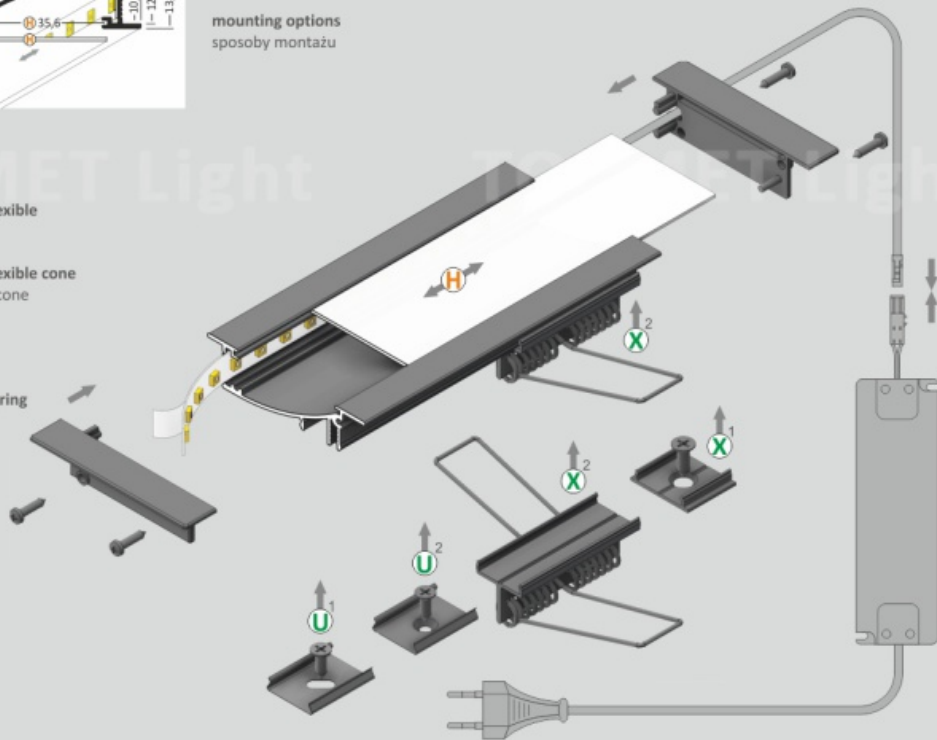


photo by TOPMET ®

UE patent

UWAGA: Zdjęcie poglądowe dla całej rodziny produktów.



UWAGA: Zdjęcie poglądowe dla całej rodziny produktów.