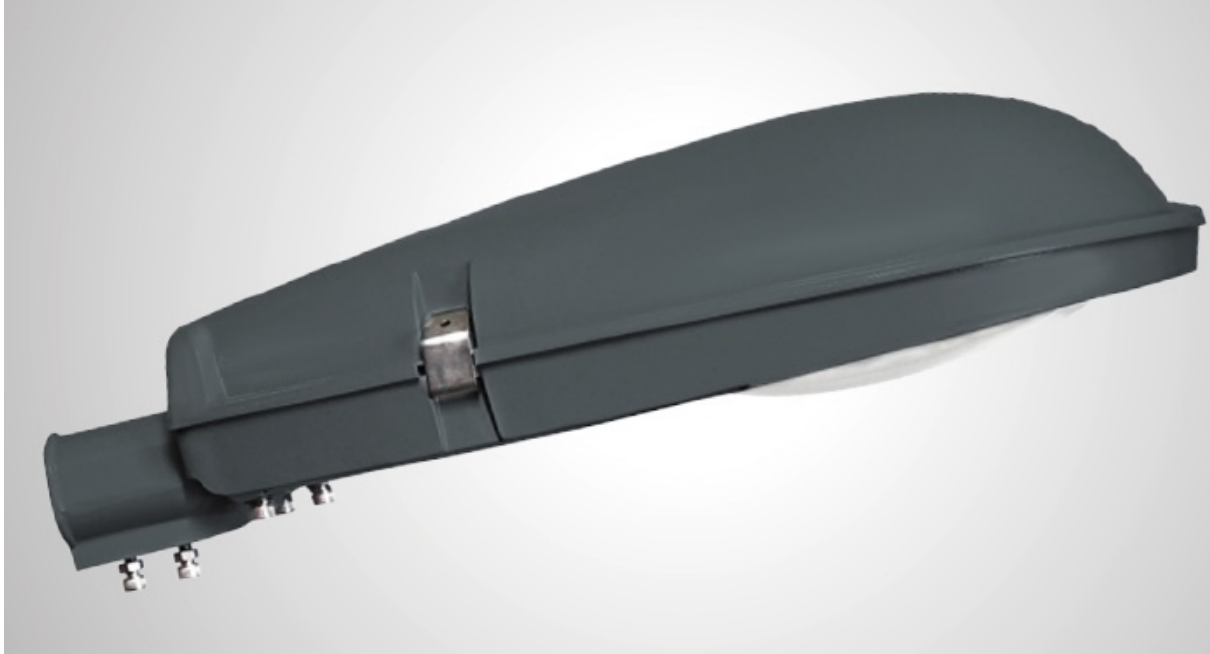


Oprawa Uliczna Oprawa uliczna dwukomorowa 250W E40/ Hps/HIT

Kod ElektriKo: 70846



UWAGA: Zdjęcie poglądowe dla całej rodziny produktów.

Dane techniczne:

- Moc lampy [W] **250W**
- Trzonek **E40**
- Źródło światła w komplecie **Nie**
- Moc lampy [W] **250W**
- Trzonek **E40**
- Źródło światła w komplecie **Nie**

Oprawa dwukomorowa oświetlenia ulicznego (20-50W Oprawa uliczna dwukomorowa; 60-120W Oprawa uliczna dwukomorowa) z odlanego pod ciśnieniem aluminiowego korpusu i pokrywy malowanych proszkowo. Układ optyczny składa się modułu 18 diod (Oprawa uliczna dwukomorowa) 2x18 (Oprawa uliczna dwukomorowa) LED najnowszej generacji. Doskonałe układy soczewkowe zapewniają optymalny rozsył światła. Wymienny moduł LED pozwala dowolnie modelować rozsył światła. Ochronna szyba odporna na UV i uderzenia, zabezpiecza soczewki przed zabrudzeniem i uszkodzeniem. Montaż na wysięgniku lub bezpośrednio na słupie Ø60 za pomocą uchwyty regulowanego UR1 dla Oprawa uliczna dwukomorowa. Zabezpieczenie przepięciowe do 4,0 kV lub 10 kV.

OPCJE

- regulacja prądu w zakresie 350mA-1050mA
- możliwość dostosowania mocy i strumienia

światlnego optymalnie do projektu

- autonomiczne, kalendarzowe sterowanie mocą

(Astro DIM)

- możliwość zdalnej kontroli i monitoringu (DALI)
- krokowa, zdalna lub autonomiczna regulacja mocy (Step DIM)
- możliwość sterowania mocą poprzez dodatkowy przewód fazowy (SD)
- współpraca z czujnikami oświetlenia
- zabezpieczenie przed przepięciami do 10kV
- zabezpieczenia przeciwzwarceniowe, przeciążeniowe oraz termiczne
- zintegrowany uchwyt montażowy regulowany od -90° do $+90^{\circ}$ (OU 05 LED)
- montaż na wysięgniku lub słupie $\varnothing 60$ OU 05 LED
- regulowany uchwyt (OU 05 II LED)

ŁATWA I BEZPIECZNA KONSERWACJA

- beznarzędziowe czynności konserwacyjne
- zabezpieczenie pokrywy przed zamknięciem podczas konserwacji
- rozłącznik nożowy odcinający zasilanie
- modułowy montaż osprzętu i modułu LED



UWAGA: Zdjęcie poglądowe dla całej rodziny produktów.