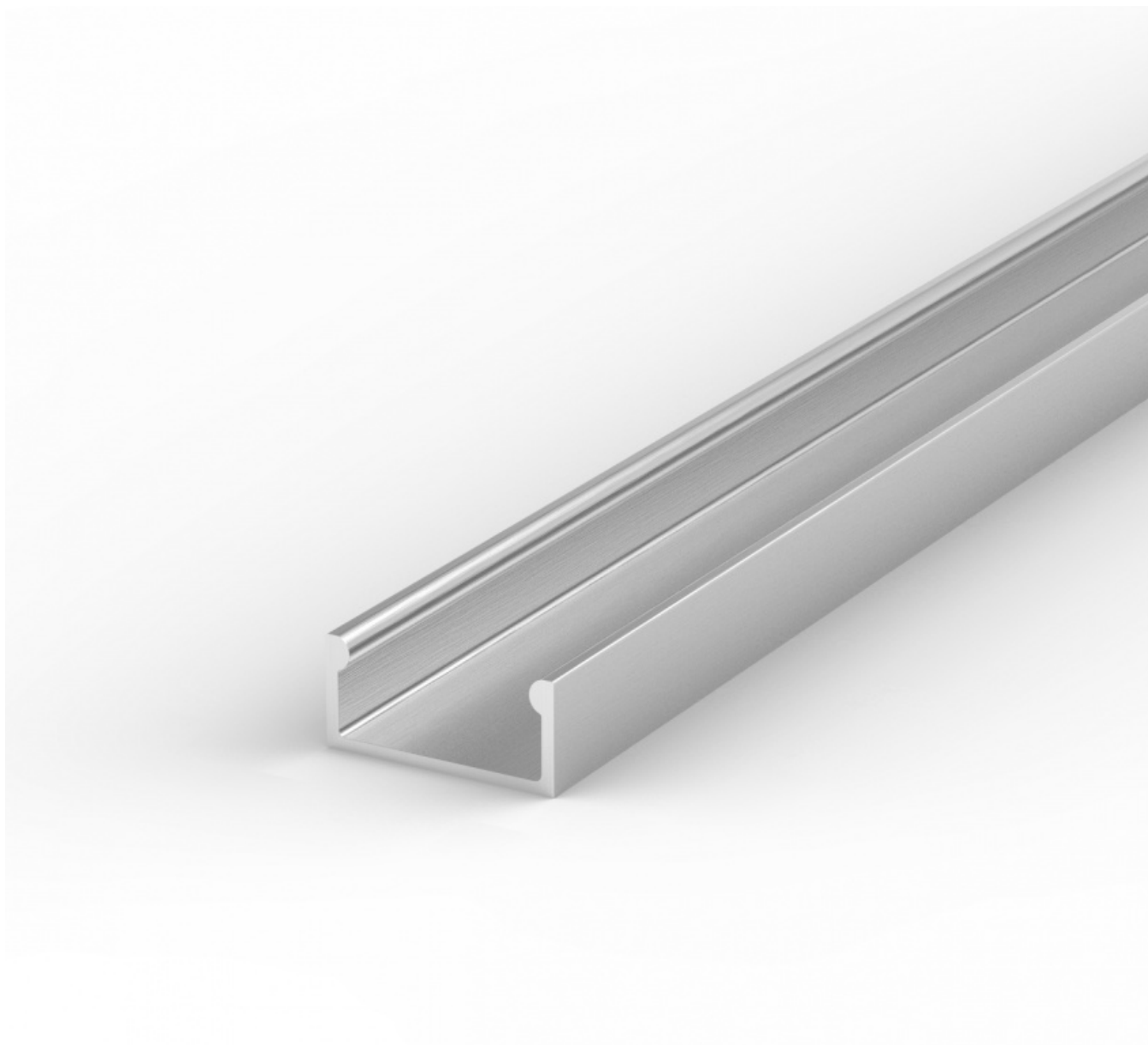


Profil LED P4-1 1000 Mm Anod

Kod Elektriiko: 70871



Dane techniczne:

- Długość 1000 mm
- Długość 1000 mm

Profil nawierzchniowy wąski jest uniwersalnym, nawierzchniowym profilem o wysokości tylko 7mm. Wykonany z wysokiej jakości anodowanego aluminium, może pomieścić standardowe taśmy LED o szerokości 8 lub 10 mm. Będąc stylową obudową dla samych taśm LED, pełni również funkcję ich radiatora, dbając o dobre oddawanie ciepła.

Do profilu P4-1 oferujemy również akcesoria, takie jak osłonki typu „klik” w kilku wykończeniach (transparentna, szron, mleczna) czy boczne zaślepki, które profesjonalnie zamkną profil oraz zapobiegną dostawaniu się kurzu do środka.

Przykładowe zastosowania:

- produkcja mebli (niewielki rozmiar pozwala na łatwe ukrycie oprawy w ściankach mebla)
- oświetlenie domu (schody, podłogi, szafki)
- oświetlenie w sklepie (półki)
- niezależna oprawa LED

